

## Balai Besar Karantina Hewan, Ikan dan Tumbuhan Sulawesi Selatan

Jl. Perintis Kemerdekaan No.KM. 12, Kapasa, Kec. Tamalanrea, Kota Makassar, Sulawesi Selatan 90241 90241 04118958810

[www.karantina.indonesia.go.id](http://www.karantina.indonesia.go.id)

Badan Karantina Indonesia / Balai Besar Karantina Hewan, Ikan dan Tumbuhan

# Sertifikasi Kesehatan Pengeluaran Media Pembawa Antar Area (K2)

No. SK : 10918/OT.080/I.5/12/2024

## Persyaratan

1. Telah terdaftar pada Layanan Permohonan Tindak Karantina (PTK) Online
2. Mengisi data Identitas pemohon, Pelabuhan - Alat Angkut, Media Pembawa - Kemasan, Dokumen Pendukung sesuai yang telah di persyaratkan (Sertifikat Instalasi Karantina Ikan untuk Pengeluaran, Media Pembawa berbasis CKIB, Surat Keputusan penetapan Instalasi Karantina Hewan/Karantina Tumbuhan/Penetapan Tempat Lain Tindakan Karantina Tumbuhan, Invoice, Packing List, SAT- DN (domestik) untuk ikan yang dilindungi ataudibatasi peredarannya sesuai dengan Appendix CITES, Dokumen lain yang dipersyaratkan.)

## Sistem, Mekanisme dan Prosedur

# Balai Besar Karantina Hewan, Ikan dan Tumbuhan Sulawesi Selatan

Jl. Perintis Kemerdekaan No.KM. 12, Kapasa, Kec. Tamalanrea, Kota Makassar, Sulawesi

Selatan 90241 90241 04118958810

[www.karantina.indonesia.go.id](http://www.karantina.indonesia.go.id)

Badan Karantina Indonesia / Balai Besar Karantina Hewan, Ikan dan Tumbuhan

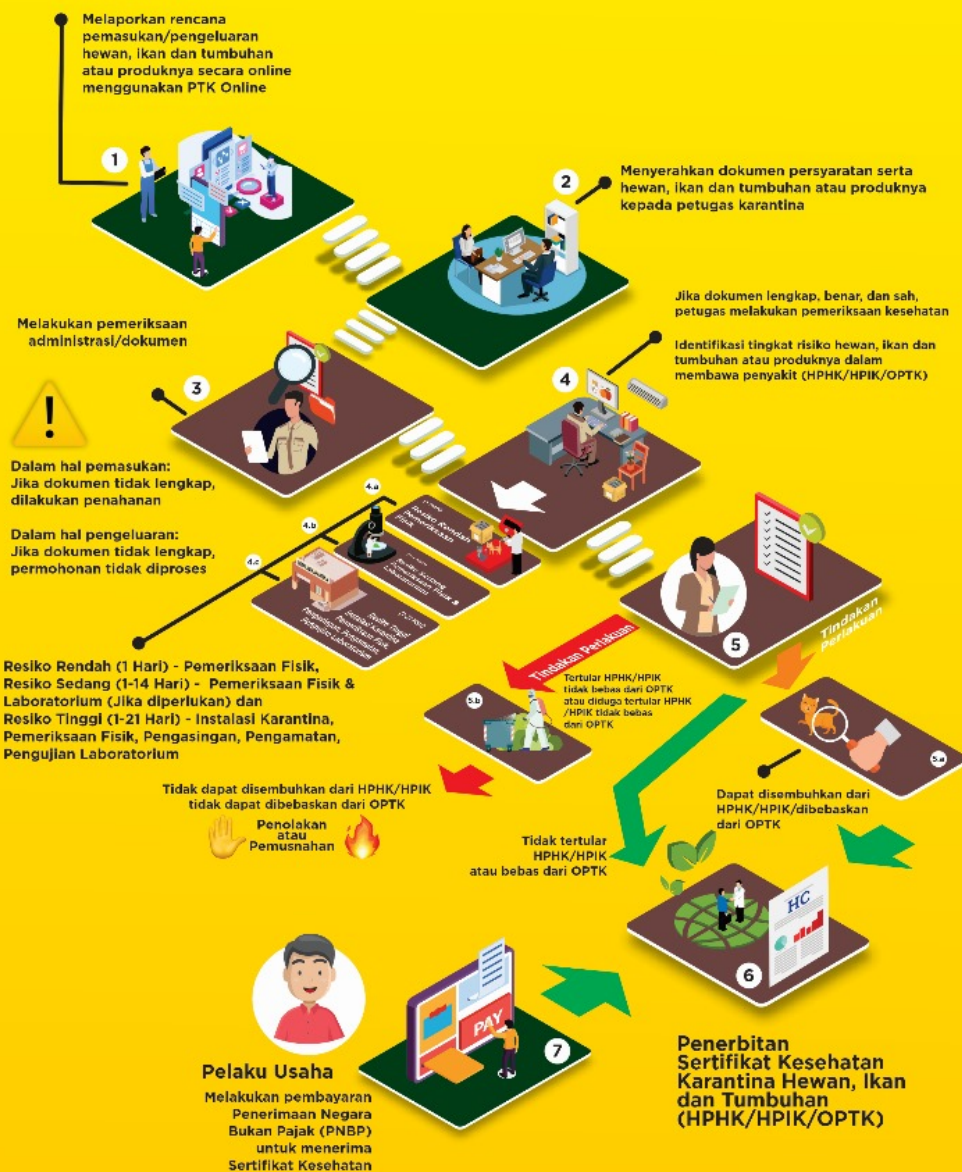
Sulawesi Selatan



**KARANTINA  
SULAWESI  
SELATAN**

**KUAT**  
KEBERHAYUANAN DAN KEAMATAN

## PROSEDUR LAYANAN PENERBITAN SERTIFIKAT DI BALAI BESAR KARANTINA HEWAN, IKAN DAN TUMBUHAN SULAWESI SELATAN



[www.karantinaindonesia.go.id](http://www.karantinaindonesia.go.id)  
karantinasulawesiselatan

**BerAKHLAK** bangga melayani bangsa

Informasi pelayanan publik ini diambil dari [sippn.menpan.go.id](http://sippn.menpan.go.id) pada Jumat, 17 Jan 2025 pukul 22:58. Klik [di sini](#) untuk melihat halaman asli.

1. Mengisi data Identitas pemohon, Pelabuhan - Alat Angkut, Media Pembawa - Kemasan, Dokumen

Pendukung sesuai yang telah di persyaratkan pada PTK Online.

## Balai Besar Karantina Hewan, Ikan dan Tumbuhan Sulawesi Selatan

Jl. Perintis Kemerdekaan No.KM. 12, Kapasa, Kec. Tamalanrea, Kota Makassar, Sulawesi Selatan 90241 90241 04118958810

[www.karantina.indonesia.go.id](http://www.karantina.indonesia.go.id)

Badan Karantina Indonesia / Balai Besar Karantina Hewan, Ikan dan Tumbuhan



### Waktu Penyelesaian Sulawesi Selatan

54 Menit

Waktu Layanan Penerbitan Sertifikat Kesehatan dan Produk (Antar Area) untuk Pengeluaran Media Pembawa antar Area : Karantina Ikan berbasis analisa risiko dengan penerapan biosecurity (in line process) dan traceability : maksimal 54 menit Karantina hewan dan Karantina Tumbuhan berbasis Analisa risiko dengan jangka waktu layanan : Risiko rendah 1 – 24 jam Risiko sedang 1 – (3 x 24) jam Risiko tinggi 1 – (7 x 24) jam

### Biaya / Tarif

Tidak dipungut biaya

Sesuai Peraturan Menteri Keuangan Republik Indonesia Nomor 27 Tahun 2024 Tentang Jenis Dan Tarif Atas Jenis Penerimaan Negara Bukan Pajak Yang Bersifat Volatil Dan Kebutuhan Mendesak Yang Berlaku Pada Badan Karantina Indonesia.

### Produk Pelayanan

1. Sertifikat Kesehatan Hewan (Animal Health Certificate) (KH-2), Sertifikat Sanitasi Produk Hewan (Sanitary Certificate of Animal Product) (KH-2), Sertifikat Kesehatan dan Produk Ikan (Antar Area) (KI-2), Sertifikat Kesehatan Tumbuhan Antar Area (KT-3), Sertifikat Kesehatan Media Pembawa Lain (K-9.1)

### Pengaduan Layanan

Penyampaian pengaduan dari masyarakat dapat disampaikan melalui saluran resmi Pengaduan di BBKHIT Sulawesi selatan, meliputi :

1. Website dengan laman [www.lapor.go.id](http://www.lapor.go.id);
2. Whatsapp dengan nomor 08114162626;
3. Kotak Pengaduan