



Puskesmas Teppo

Jl. Lasinrang No. 03 Teppo 91252 082192835900

Pemerintah Kab. Pinrang / Dinas Kesehatan / Puskesmas Teppo

Pelayanan Laboratorium

No. SK : 083/PKM-TPO/SK/I/2024

Persyaratan

- Rekam medik
- Rujukan internal jika ada

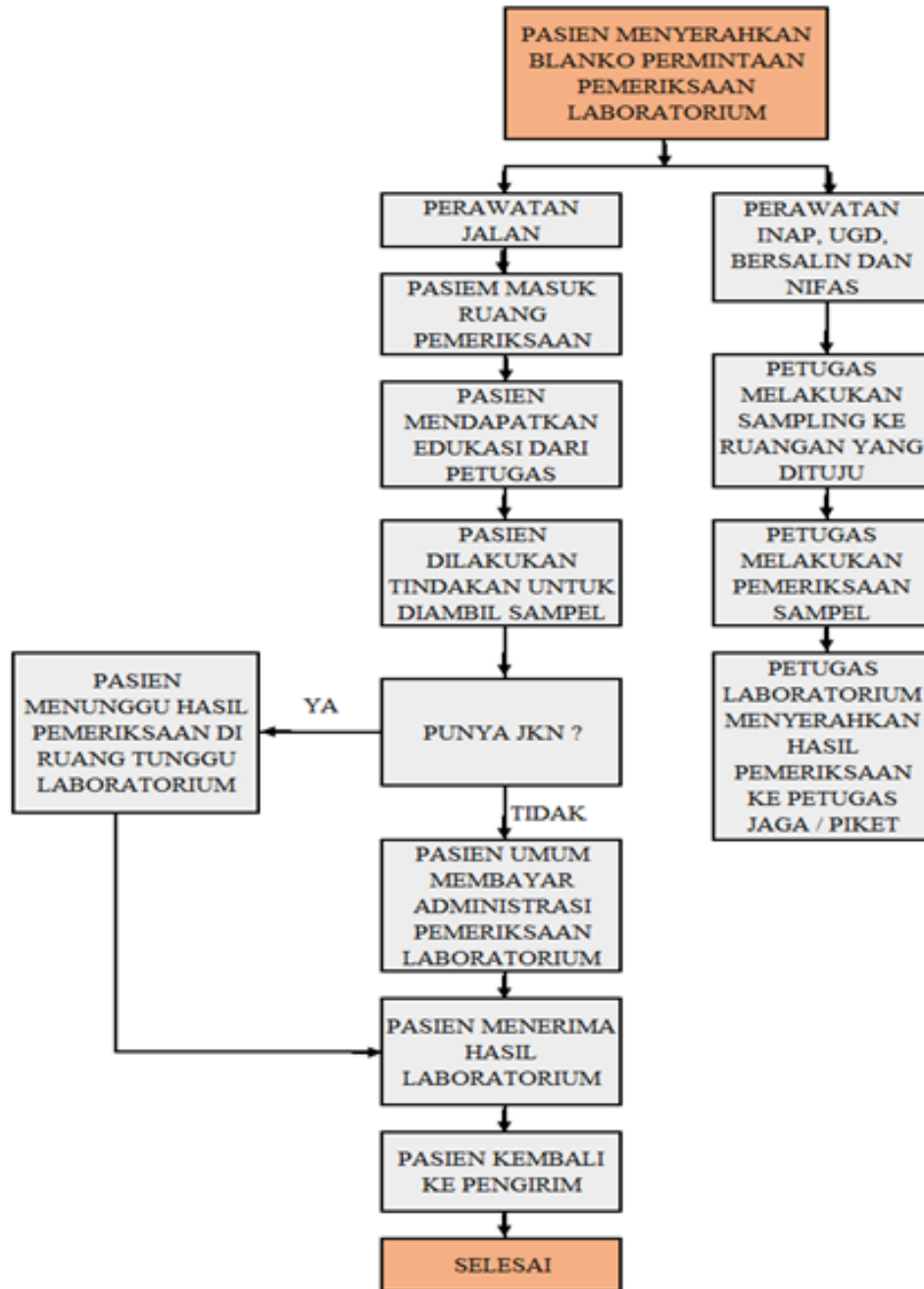
Sistem, Mekanisme dan Prosedur



Puskesmas Teppo

Jl. Lasinrang No. 03 Teppo 91252 082192835900

Pemerintah Kab. Pinrang / Dinas Kesehatan / Puskesmas Teppo



Waktu Penyelesaian



Puskesmas Teppo

Jl. Lasinrang No. 03 Teppo 91252 082192835900

Pemerintah Kab. Pinrang / Dinas Kesehatan / Puskesmas Teppo

0

-Pemeriksaan darah lengkap 45 menit setiap pasien

-Pemeriksaan darah rutin 15 menit setiap pasien

Biaya / Tarif

Tidak dipungut biaya

- Bagi peserta BPJS/ KIS tidak dipungut biaya, kecuali biaya yang tidak ditanggung BPJS
- Tarif sesuai Keputusan Bupati Pinrang Nomor 21 Tahun 2023 Tentang Perubahan Peraturan Bupati Pinrang No 21 Tahun 2016 Tentang Tarif Pelayanan Kesehatan Pada Badan Layanan Umum Daerah Puskesmas Kabupaten Pinrang

Produk Pelayanan

1. Pelayanan Pemeriksaan Laboratorium

Pengaduan Layanan



Puskesmas Teppo

Jl. Lasinrang No. 03 Teppo 91252 082192835900

Pemerintah Kab. Pinrang / Dinas Kesehatan / Puskesmas Teppo

- Kotak saran
- Sms / telpon dan pengaduan langsung melalui
- Kepala Puskesmas
- Pengelola pengaduan :

Nurhayati,S.Kep.Ns

- Email : puskesmas.teppo1@gmail.com
- Facebook :
- Website :