



Puskesmas Teppo

Jl. Lasinrang No. 03 Teppo 91252 082192835900

Pemerintah Kab. Pinrang / Dinas Kesehatan / Puskesmas Teppo

Pelayanan Rawat Inap

No. SK : 083/PKM-TPO/SK/I/2024

Persyaratan

- Rekam medik
- Kartu Kontrol Pengobatan/ kartu pengambilan obat

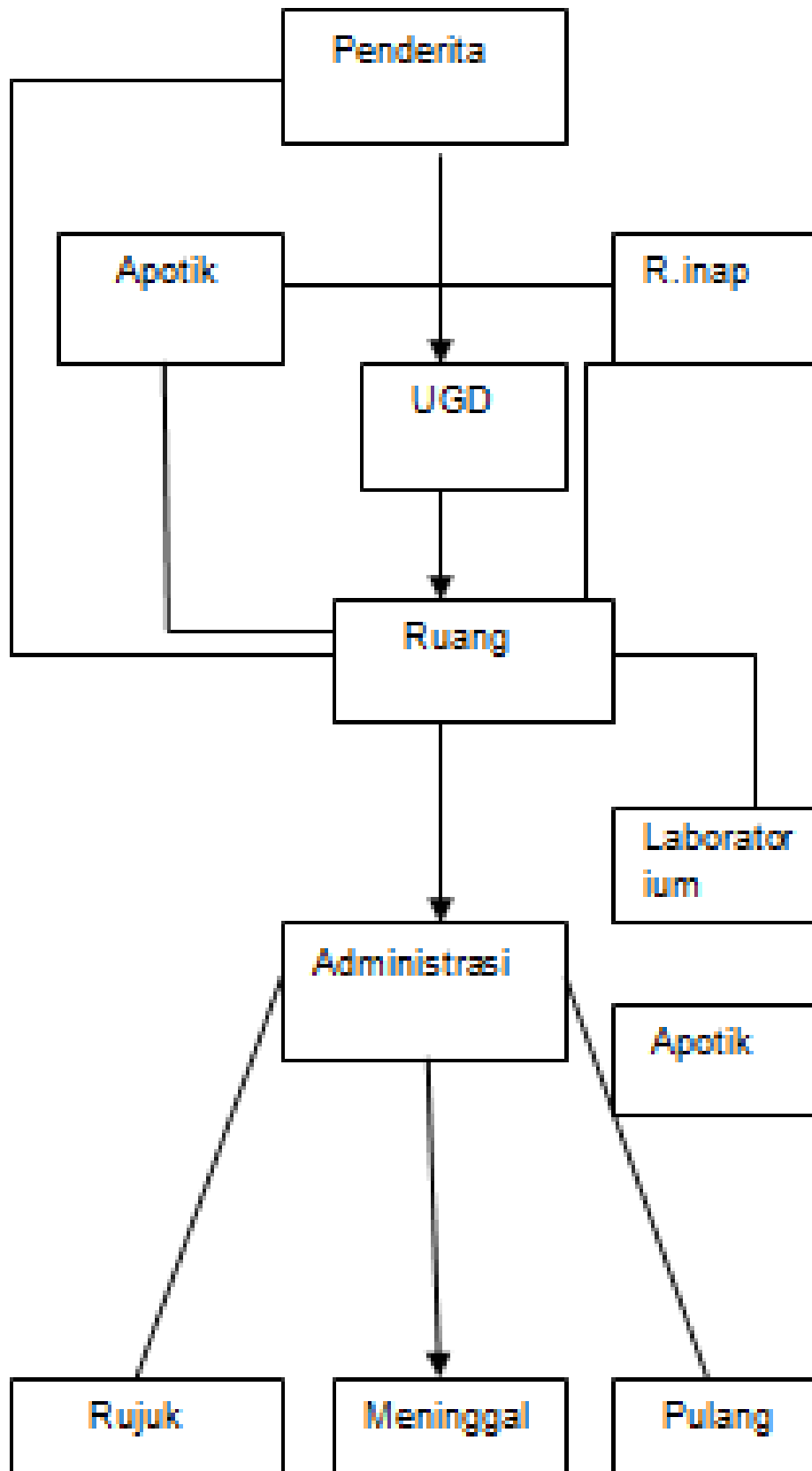
Sistem, Mekanisme dan Prosedur



Puskesmas Teppo

Jl. Lasinrang No. 03 Teppo 91252 082192835900

Pemerintah Kab. Pinrang / Dinas Kesehatan / Puskesmas Teppo





Puskesmas Teppo

Jl. Lasinrang No. 03 Teppo 91252 082192835900

Pemerintah Kab. Pinrang / Dinas Kesehatan / Puskesmas Teppo

Waktu Penyelesaian

0

3x24 jam/pasien

Biaya / Tarif

Tidak dipungut biaya

Pasien umum :

-Rawat inap

Per hari(>3 TT

(Rp.120.000)

-Rawat inap per hari (1-2 TT)

(Rp.150.000)

-Rawat>8 jam hari

(Rp.120.0000)

Pasien

BPJS/KIS/SKTM

Tidak dipungut biaya tarif

Produk Pelayanan

1. Pelayanan Rawat Inap



Puskesmas Teppo

Jl. Lasinrang No. 03 Teppo 91252 082192835900

Pemerintah Kab. Pinrang / Dinas Kesehatan / Puskesmas Teppo

Pengaduan Layanan

- Kotak saran
- Sms / telpon dan pengaduan langsung melalui
- Kepala Puskesmas
- Pengelola pengaduan :

Nurhayati,S.Kep.Ns

- Email : puskesmas.teppo1@gmail.com
- Facebook :
- Website :