



## Puskesmas Teppo

Jl. Lasinrang No. 03 Teppo 91252 082192835900

Pemerintah Kab. Pinrang / Dinas Kesehatan / Puskesmas Teppo

## Pelayanan Poli Gigi

No. SK : 083/PKM-TPO/SK/I/2024

### Persyaratan

- Fotocopy KTP/KK/ BPJS/KI (Persyaratan klaim)
- Rekam medik
- Rujukan internal jika ada

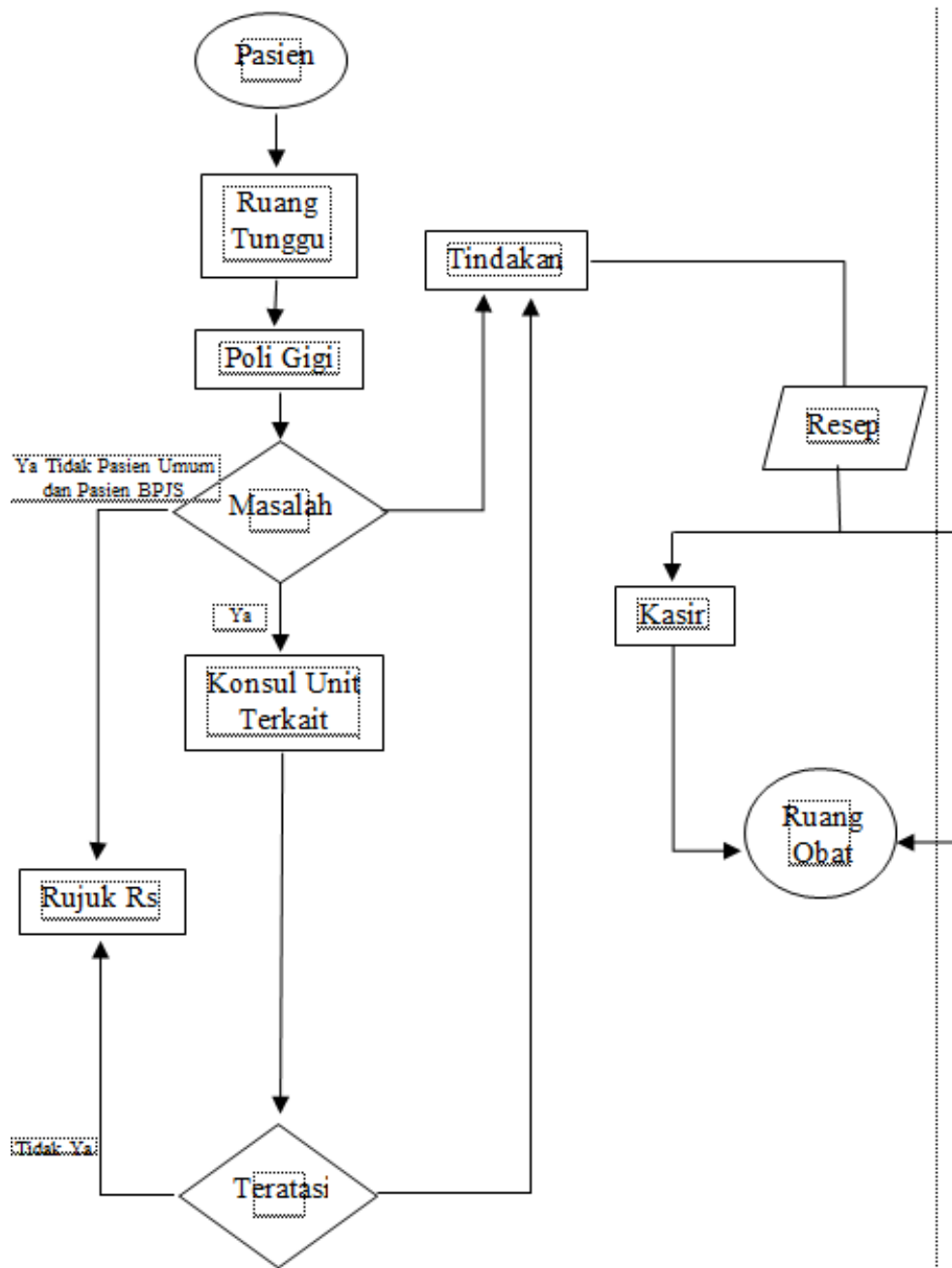
### Sistem, Mekanisme dan Prosedur



# Puskesmas Teppo

Jl. Lasinrang No. 03 Teppo 91252 082192835900

Pemerintah Kab. Pinrang / Dinas Kesehatan / Puskesmas Teppo



## Waktu Penyelesaian



## Puskesmas Teppo

Jl. Lasinrang No. 03 Teppo 91252 082192835900

Pemerintah Kab. Pinrang / Dinas Kesehatan / Puskesmas Teppo

0

- Anamsesa 5menit/ pasien
- Penambalan gigi 15menit/gigi
- tindakan darurat 20 menit/kasus

### Biaya / Tarif

Tidak dipungut biaya

Tarif sesuai Keputusan Bupati Pinrang Nomor 21 Tahun 2023 Tentang Perubahan Peraturan Bupati Pinrang No 21 Tahun 2016 Tentang Tarif Pelayanan Kesehatan Pada Badan Layanan Umum Daerah Puskesmas Kabupaten Pinrang

### Produk Pelayanan

1. • Pencabutan Gigi • Penambalan Gigi • Pembersihan Karang Gigi

### Pengaduan Layanan



## Puskesmas Teppo

Jl. Lasinrang No. 03 Teppo 91252 082192835900

Pemerintah Kab. Pinrang / Dinas Kesehatan / Puskesmas Teppo

- Kotak saran
- Sms / telpon dan pengaduan langsung melalui
- Kepala Puskesmas
- Pengelola pengaduan :

Nurhayati,S.Kep.Ns

- Email : [puskesmas.teppo1@gmail.com](mailto:puskesmas.teppo1@gmail.com)
- Facebook :
- Website :