

# Pengadilan Negeri Semarang

Jl. Gajah Mada No.59, Semarang Tengah, Kec. Klungkung, Kabupaten Klungkung, Bali 80761



Mahkamah Agung Republik Indonesia / Direktorat Jenderal Badan Peradilan Umum / Pengadilan Tinggi Denpasar / Pengadilan Negeri

## 1. Penerimaan pelimpahan berkas perkara pidana biasa, singkat, cepat dan ringan/lalu lintas dari Penuntut Umum/Penyidik Semarang

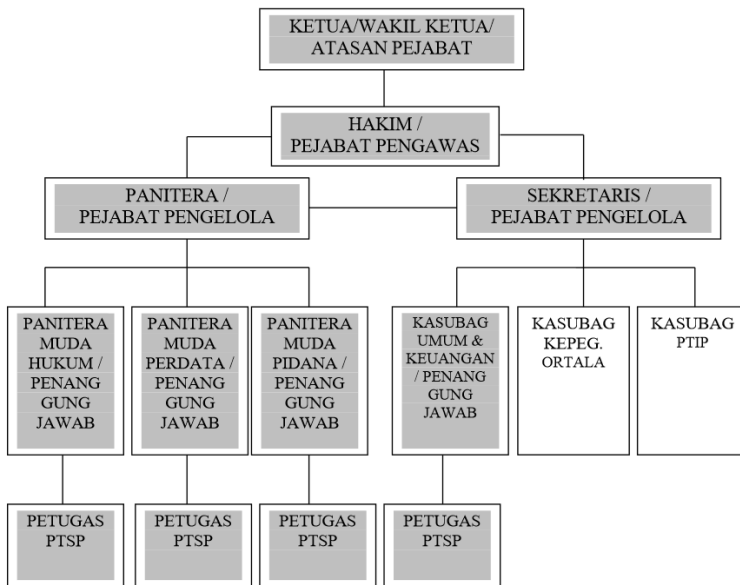
No. SK : 1323/KPN/SK.OT1.6/VIII/2

### Persyaratan

- pidana

### Sistem, Mekanisme dan Prosedur

STRUKTUR ORGANISASI PELAYANAN TERPADU SATU PINTU (PTSP)  
PENGADILAN NEGERI SEMARAPURA



- pidana

### Waktu Penyelesaian

50 Menit

### Biaya / Tarif

Tidak dipungut biaya

### Produk Pelayanan

## Pengadilan Negeri Semarang

Jl. Gajah Mada No.59, Semarang Tengah, Kec. Klungkung, Kabupaten Klungkung, Bali 80761



Mahkamah Agung Republik Indonesia / Direktorat Jenderal Badan Peradilan Umum / Pengadilan Tinggi Denpasar / Pengadilan Negeri Semarang

1. berkas perkara

### Pengaduan Layanan

<https://siwas.mahkamahagung.go.id/>