



DINAS KESEHATAN

Jl. Kartini No.07 Kota Kediri 64121 0354682001

<https://dinkes.kedirikota.go.id/>

Pemerintah Kota Kediri / DINAS KESEHATAN

Pelayanan Pendaftaran Pasien dan Rekam Medis (UPT Puskesmas Campurejo)

No. SK : SK/I/002/419.108.4/2024

Persyaratan

1. Fotocopy Kartu Keluarga (Pasien Baru)
2. Fotocopy KTP (Pasien Baru)
3. Fotocopy Kartu BPJS (Bagi yang Memiliki)
4. Kartu Berobat (Bagi Pasien Lama)

Sistem, Mekanisme dan Prosedur



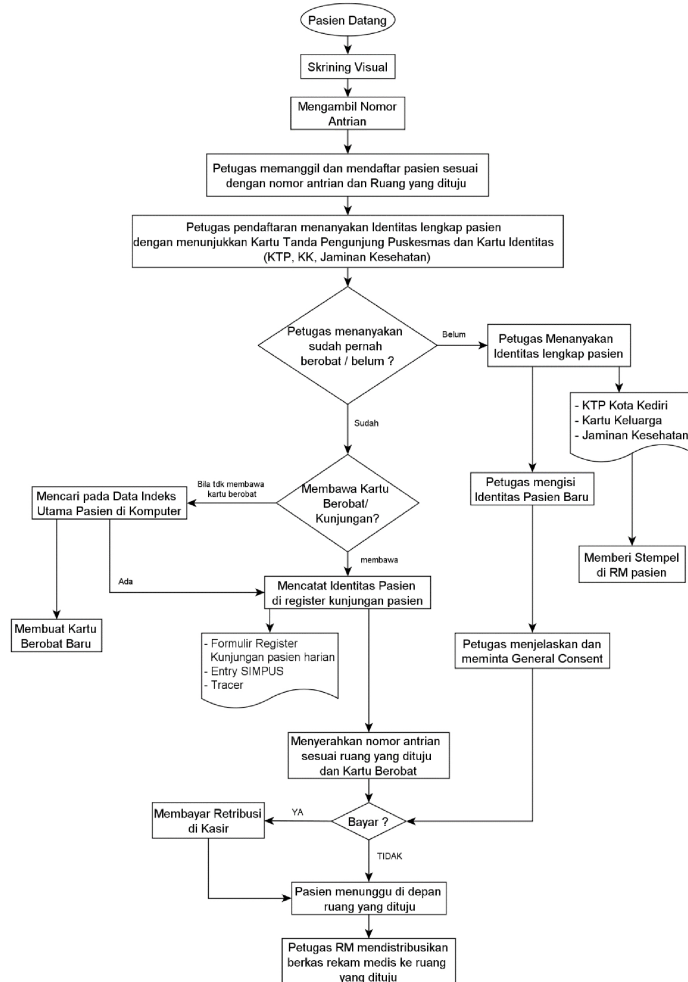
DINAS KESEHATAN

Jl. Kartini No.07 Kota Kediri 64121 0354682001

<https://dinkes.kedirikota.go.id/>

Pemerintah Kota Kediri / DINAS KESEHATAN

ALUR PENDAFTARAN



Waktu Penyelesaian



DINAS KESEHATAN

Jl. Kartini No.07 Kota Kediri 64121 0354682001

<https://dinkes.kedirikota.go.id/>

Pemerintah Kota Kediri / DINAS KESEHATAN

15 Menit

- a. Pasien Baru: 15 menit
- b. Pasien Lama: 10 menit
- c. Pelayanan Kartu Identitas Pasien (Tidak bawa kartu / hilang): 5 menit

Biaya / Tarif

Tidak dipungut biaya

Produk Pelayanan

1. Pendaftaran dan Rekam Medis Pasien

Pengaduan Layanan

- Pengaduan secara langsung
- Kotak saran
- Instagram: puskesmascampurejo
- WhatsApp: 081234805955