



## Puskesmas Lengkong

Jl.Rimba Mulya 13 Lengkong 64393 0358553531

-

Pemerintah Kab. Nganjuk / Dinas Kesehatan / Puskesmas Lengkong

# Pelayanan Konsultasi Remaja

No. SK : 188/203.2/K/411.303.16/2024

## Persyaratan

1. Rujukan internal dari Unit pelayanan lain
2. Kartu berobat KIB

## Sistem, Mekanisme dan Prosedur



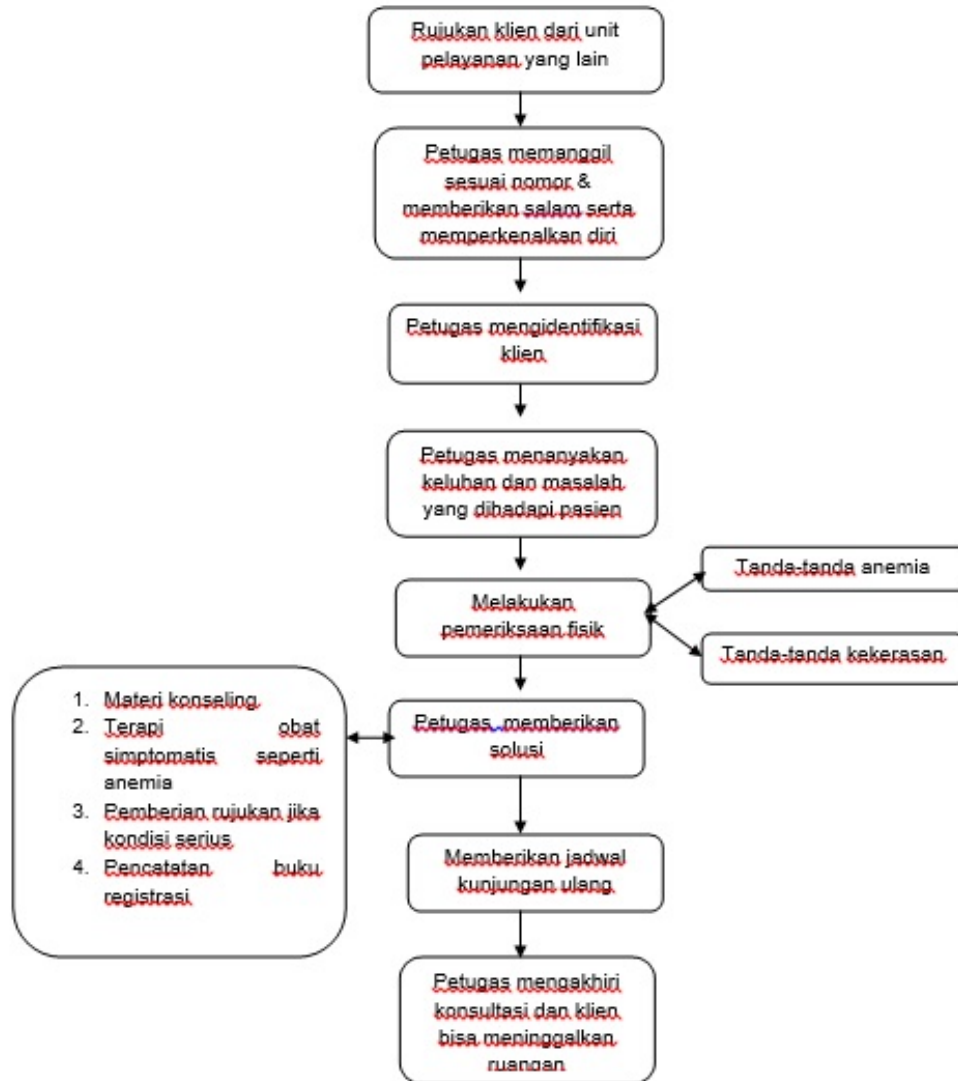
# Puskesmas Lengkong

Jl. Rimba Mulya 13 Lengkong 64393 0358553531

-

Pemerintah Kab. Nganjuk / Dinas Kesehatan / Puskesmas Lengkong

## ALUR PELAYANAN KONSULTASI REMAJA



1. Petugas menerima rujukan dari unit pelayanan terkait
2. Petugas memberi salam dan memperkenalkan diri
3. Petugas melakukan identifikasi klien
4. Petugas menanyakan keluhan klien
5. Petugas menggali masalah yang dihadapi klien
6. Petugas melakukan pemeriksaan fisik
7. Petugas memberikan solusi sesuai dengan masalah yang dihadapi dengan menggunakan file materi konseling

8. Petugas memberikan rujukan bagi klien yang membutuhkan penanganan lebih lanjut

Informasi pelayanan publik ini diambil dari [sippn.menpan.go.id](http://sippn.menpan.go.id) pada Rabu, 05 Feb 2025 pukul 15:52. Klik [di sini](#) untuk melihat halaman asli.

9. Petugas melakukan evaluasi dengan menanyakan kembali informasi yang telah diberikan kepada klien

10. Petugas mencatat di buku registrasi serta kartu kendali klien



## Puskesmas Lengkong

Jl.Rimba Mulya 13 Lengkong 64393 0358553531

-

Pemerintah Kab. Nganjuk / Dinas Kesehatan / Puskesmas Lengkong

### Waktu Penyelesaian

15 Menit

Dimulai daripanggilan , indefikasi, pemberian koseling sampai pasien maeninggalkan ruangan

### Biaya / Tarif

Tidak dipungut biaya

Bila mana pasien menggunakan BPJS pasien tidak di pungut Biaya apapun

sedangkan bila mana pasien menggunakan pembiayaan pribadi/mandari pasien dwajiban untuk membayar sesuai aturan Perda yang di tentukan daerah

### Produk Pelayanan

1. Konsultasi kesehatan remaja

### Pengaduan Layanan

Pengaduan dapat dilakukan dengan :

- a. Kotak Saran
- b. Petugas di Meja Informasi
- d. Telpon : (0358)553531 / WA 087718526833