



Puskesmas Gondang

Jl. Pahlawan No 90 Gondangkulon Kec. Gondang Kab. Nganjuk 64451 (0358)
611432

<http://www.puskesmasgondangnganjuk.com>

Pemerintah Kab. Nganjuk / Dinas Kesehatan / Puskesmas Gondang

Pelayanan Pemeriksaan Poli Umum

No. SK : 188 / 006 / K / 411.303.18/ 2024

Persyaratan

1. NIK (KTP/KK)

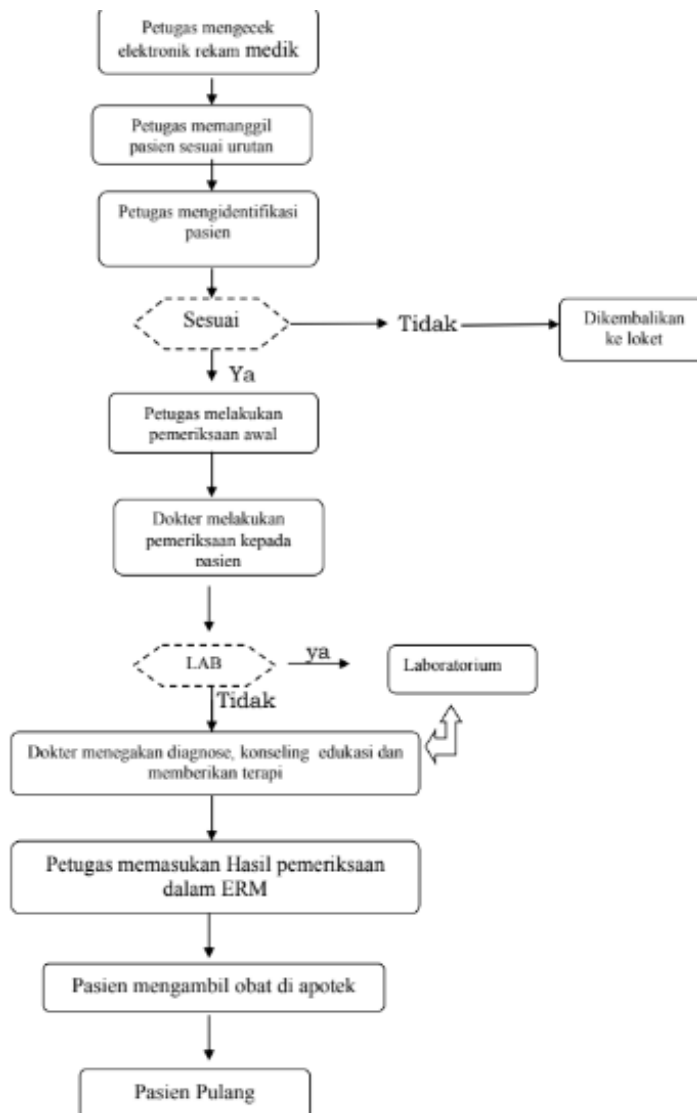
Sistem, Mekanisme dan Prosedur

Puskesmas Gondang

Jl. Pahlawan No 90 Gondangkulon Kec. Gondang Kab. Nganjuk 64451 (0358) 611432

<http://www.puskesmasgondangnganjuk.com>

Pemerintah Kab. Nganjuk / Dinas Kesehatan / Puskesmas Gondang



1. Petugas mengecek elektronik rekam medik
2. Petugas memanggil pasien sesuai urutan
3. Petugas mengidentifikasi pasien
4. Sesuai Tidak
5. Dikembalikan ke loket Ya
6. Petugas melakukan pemeriksaan awal
7. Dokter melakukan pemeriksaan kepada pasien
8. LAB ya
9. Laboratorium Tidak
10. Dokter menegakan diagnose, konseling edukasi dan memberikan terapi
11. Petugas memasukan Hasil pemeriksaan dalam ERM
12. Pasien mengambil obat di apotek
13. Pasien Pulang



Puskesmas Gondang

Jl. Pahlawan No 90 Gondangkulon Kec. Gondang Kab. Nganjuk 64451 (0358)
611432

<http://www.puskesmasgondangnganjuk.com>

Pemerintah Kab. Nganjuk / Dinas Kesehatan / Puskesmas Gondang

Waktu Penyelesaian

15 Menit

Biaya / Tarif

Tidak dipungut biaya

Pasien BPJS : Tidak dikenakan biaya

Pasien Umum : Dikenakan retribusi biaya sesuai dengan PERDA

Pemeriksaan Umum : Rp. 10.000

Laboratorium sesuai kebutuhan : Terlampir

Produk Pelayanan

1. Pemeriksaan umum pasien di puskesmas

Pengaduan Layanan

Puskesmas Gondang

Jl. Pahlawan No 90 Gondangkulon Kec. Gondang Kab. Nganjuk 64451 (0358)
611432

<http://www.puskesmasgondangnganjuk.com>

Pemerintah Kab. Nganjuk / Dinas Kesehatan / Puskesmas Gondang

<meta charset="utf-8" />

Website : <https://puskesmasgondangnganjuk.com/>

Email : pkm.gondang2@gmail.com

Wa pengaduan :

Puskesmas Gondang : 081225682412

UGD/R.Inap : +6281320692711

Persalinan : +6282234360344

1. Facebook : Puskesmas Gondang
2. Instagram : puskesmas.gondang
3. Kotak Saran