



Puskesmas Sukomoro

Jalan Raya Nganjuk Surabaya Km.5 Sukomoro 64481 6281357053951

<https://pkmsukomoro.nganjukkab.go.id/>

Pemerintah Kab. Nganjuk / Dinas Kesehatan / Puskesmas Sukomoro

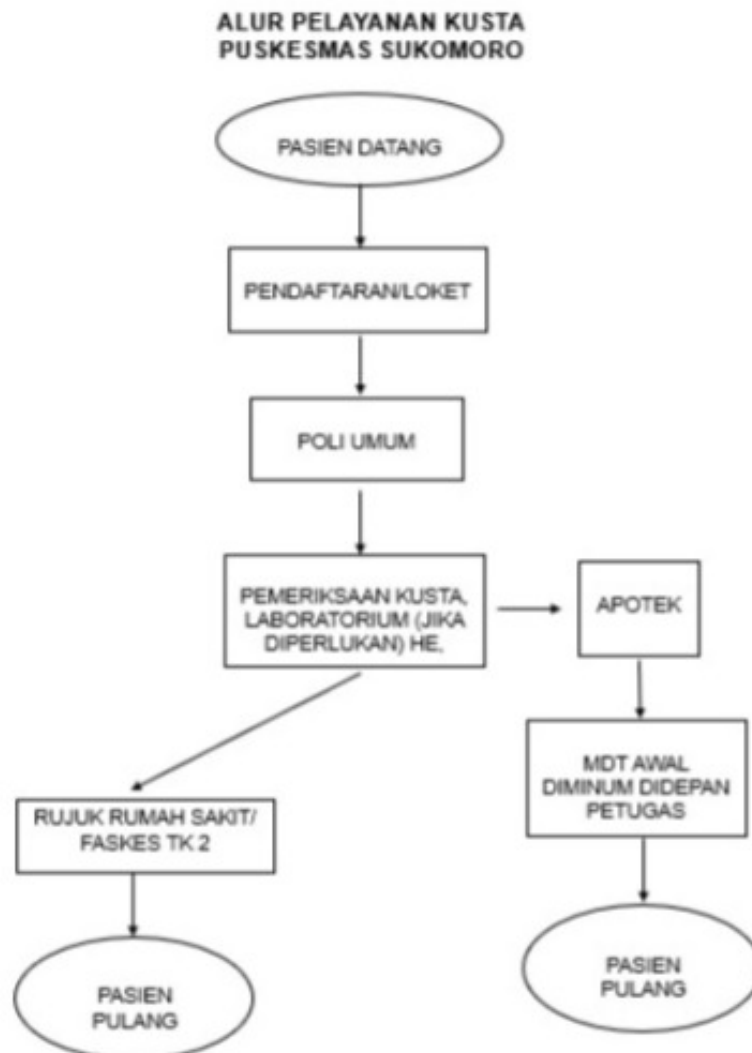
Pelayanan Kusta

No. SK :

Persyaratan

1. ktp
2. bpjs

Sistem, Mekanisme dan Prosedur



Waktu Penyelesaian



Puskesmas Sukomoro

Jalan Raya Nganjuk Surabaya Km.5 Sukomoro 64481 6281357053951

<https://pkmsukomoro.nganjukkab.go.id/>

Pemerintah Kab. Nganjuk / Dinas Kesehatan / Puskesmas Sukomoro

60 Menit

Pasien Baru : 60 menit

Pasien Lama : 45 Menit

Biaya / Tarif

Tidak dipungut biaya

Produk Pelayanan

1. - Mendapatkan pemeriksaan dan penjelasan tentang penyakit kusta - Mendapatkan pengobatan yang tepat - Mendapatkan surat rujukan apabila di perlukan

Pengaduan Layanan

Mekanisme pengaduan puskesmas sukomoro Pengaduan diterima melalui

Web: pkmsukomoro.nganjukkab.go.id, Facebook: [puskesmas sukomoro](https://www.facebook.com/puskesmas.sukomoro), Instagram: [puskesmas.sukomoro](https://www.instagram.com/puskesmas.sukomoro),

WhatsApp: 081333933561, Kotak saran, Kotak kepuasan Kesan BPJS, Setelah itu dilakukan respon umpan

balik maksimal 1 x 24 jam, verifikasi dan pengaduan lalu dilakukan penanganan pengaduan