



## Puskesmas Sukomoro

Jalan Raya Nganjuk Surabaya Km.5 Sukomoro 64481 6281357053951

<https://pkmsukomoro.nganjukkab.go.id/>

Pemerintah Kab. Nganjuk / Dinas Kesehatan / Puskesmas Sukomoro

## Pelayanan Rujukan

No. SK : 445.1.1/68/411.303.03/2022

### Persyaratan

1. ktp
2. BPJS

### Sistem, Mekanisme dan Prosedur

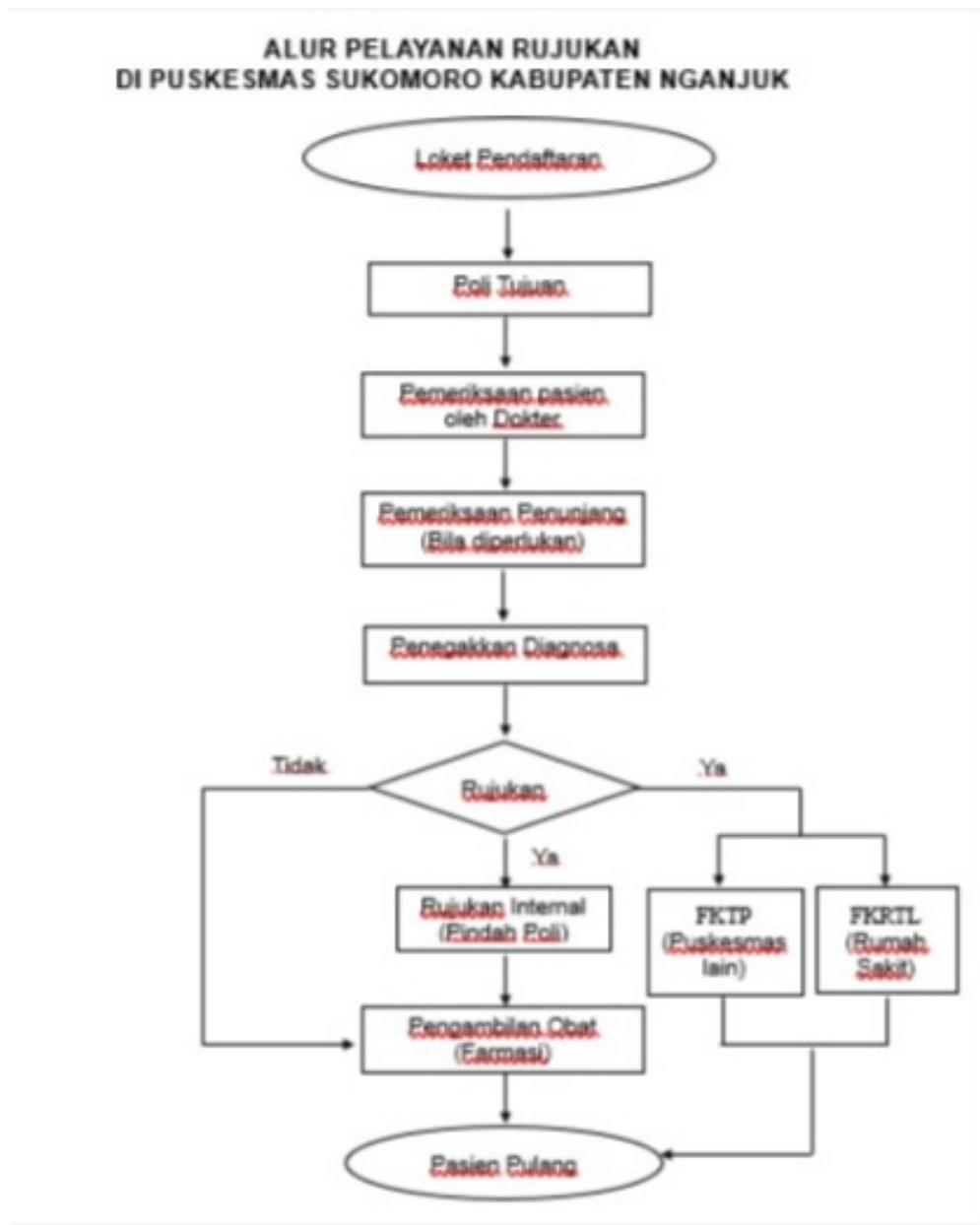


## Puskesmas Sukomoro

Jalan Raya Nganjuk Surabaya Km.5 Sukomoro 64481 6281357053951

<https://pkmsukomoro.nganjukkab.go.id/>

Pemerintah Kab. Nganjuk / Dinas Kesehatan / Puskesmas Sukomoro



1. ktp
2. bpjs

### Waktu Penyelesaian

15 Menit

15 Menit untuk pasien dengan rujukan



## Puskesmas Sukomoro

Jalan Raya Nganjuk Surabaya Km.5 Sukomoro 64481 6281357053951

<https://pkmsukomoro.nganjukkab.go.id/>

Pemerintah Kab. Nganjuk / Dinas Kesehatan / Puskesmas Sukomoro

### Biaya / Tarif

Tidak dipungut biaya

### Produk Pelayanan

1. Pelayanan rujukan

### Pengaduan Layanan

Mekanisme pengaduan puskesmas sukomoro Pengaduan diterima melalui Web:pkmsukomoro.nganjukkab.go.id, Facebook:puskesmas sukomoro, Instagram:puskesmas.sukomoro, WhatsApp:081333933561, Kotak saran, Kotak kepuasan Kesan BPJS, Setelah itu dilakukan respon umpan balik maksimal 1 x 24 jam, verifikasi dan pengaduan lalu dilakukan penanganan pengaduan