

# UPT. Puskesmas Singkawang Tengah 1

Jalan Salam Diman No.1 79111 082154347456

[www.puskestengah1.singkawangkota.go.id](http://www.puskestengah1.singkawangkota.go.id)



PUSKESMAS SINGKAWANG TENGAH 1

Pemerintah Kota Singkawang / Dinas Kesehatan dan Keluarga Berencana Kota Singkawang / UPT. Puskesmas Singkawang Tengah 1

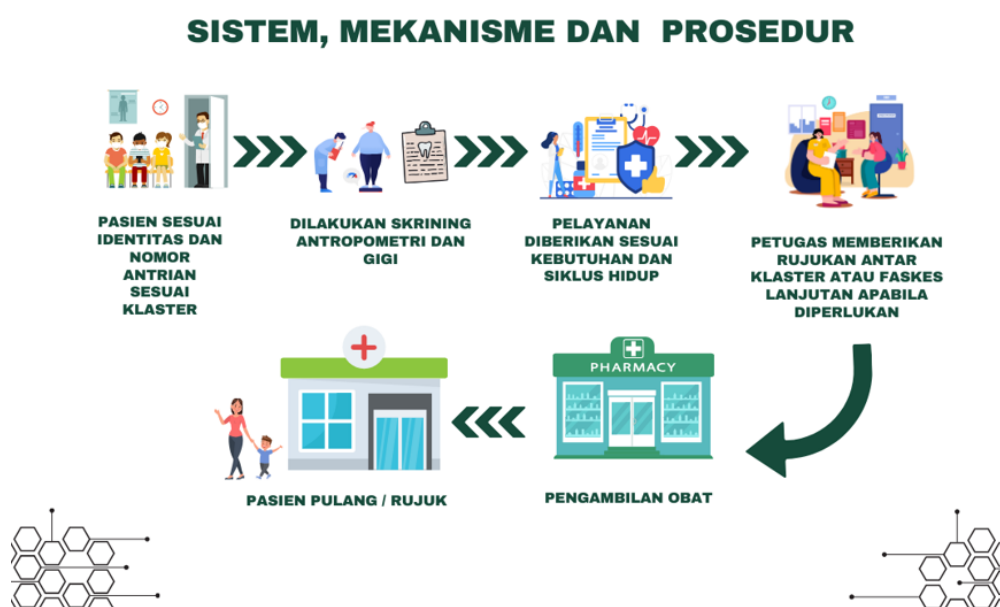
## Klaster 2

No. SK : 400.7 / 54 / PKM SKW TENGAH I / 2024

### Persyaratan

1. Pasien sudah terdaftar di loket pendaftaran
2. Membawa Buku KIA

### Sistem, Mekanisme dan Prosedur



1. Pemanggilan pasien yang sudah terdaftar sesuai identitas dan nomor antrian di E-Puskesmas sesuai klaster
2. Petugas melakukan pemeriksaan antropometri (Pemeriksaan TB, BB, LILA, LP, LK dan status gizi) dan gigi
3. Pelayanan diberikan sesuai kebutuhan dan siklus hidup
4. Petugas memberikan rujukan antar klaster atau ke faskes lanjutan apabila diperlukan
5. Pengambilan obat
6. Pasien pulang/rujuk

### Waktu Penyelesaian

# UPT. Puskesmas Singkawang Tengah 1



Jalan Salam Diman No.1 79111 082154347456

[www.puskestengah1.singkawangkota.go.id](http://www.puskestengah1.singkawangkota.go.id)

PUSKESMAS SINGKAWANG TENGAH 1

Pemerintah Kota Singkawang / Dinas Kesehatan dan Keluarga Berencana Kota Singkawang / UPT. Puskesmas Singkawang Tengah 1

0

- a. Pelayanan ANC : ±30–60 menit
- b. Pelayanan USG : ±10-20 menit
- c. Pelayanan Perawatan Luka Pasca Operasi SC : ±10-15 ±30–60 menit

## Biaya / Tarif

Tidak dipungut biaya

- a. Peserta JKN sesuai FKTP : Gratis
- b. Peserta JKN di luar FKTP maupun luar wilayah Singkawang : Gratis 3 x selanjutnya disarankan pindah FKTP atau dikenakan biaya
- c. Pasien non BPJS / KIS / ASKES sesuai Peraturan Walikota Singkawang tentang Tarif Retribusi yang berlaku

## Produk Pelayanan

1. Pelayanan ANC + USG, Pelayanan Pasca Melahirkan, Pelayanan Imunisasi, Pelayanan MTBS dan MTBM, Pelayanan Kesehatan Reproduksi Remaja, Pelayanan Anak Usia Prasekolah dan Usia Sekolah, Pelayanan Konseling Upaya Berhenti Merokok (UBM) dan Kekerasan terhadap Perempuan dan Anak (KtPA)

## Pengaduan Layanan

# UPT. Puskesmas Singkawang Tengah 1



PUSKESMAS SINGKAWANG TENGAH 1

Jalan Salam Diman No.1 79111 082154347456

[www.puskestengah1.singkawangkota.go.id](http://www.puskestengah1.singkawangkota.go.id)

Pemerintah Kota Singkawang / Dinas Kesehatan dan Keluarga Berencana Kota Singkawang / UPT. Puskesmas Singkawang Tengah 1

- a. Kotak pengaduan
- b. Meja petugas pengaduan
- c. Email Pengaduan : [pengaduantengah1@gmail.com](mailto:pengaduantengah1@gmail.com)
- d. Media Sosial :

Instagram : pkmskwtengah1

FB : UPT Puskesmas Singkawang Tengah I

Youtube : Puskesmas Singkawang Tengah I

e. Google reviews : UPT Puskesmas Singkawang Tengah I

f. Website : [puskestengah1.singkawangkota.go.id](http://puskestengah1.singkawangkota.go.id)

g. Hotline/Whatsapp : 0821-5434-7456

h. SP4N Laporan