



Puskesmas Sagerat

Kel. Manembo-nembo Atas Kota Bitung Sulawesi Utara 95546 085240687504

-

Pemerintah Kota Bitung / Pemerintah Kecamatan Matuari / Puskesmas Sagerat

Poli Gigi

No. SK : 20/PKM-SGRT/VIII/2022

Persyaratan

1. Memiliki Kartu BPJS/KTP
2. Yang bersangkutan (pasien) hadir
3. Kartu berobat bagi yang sudah memiliki
4. Bagi yang belum memiliki kartu oleh petugas langsung dibuatkan kartu berobat

Sistem, Mekanisme dan Prosedur

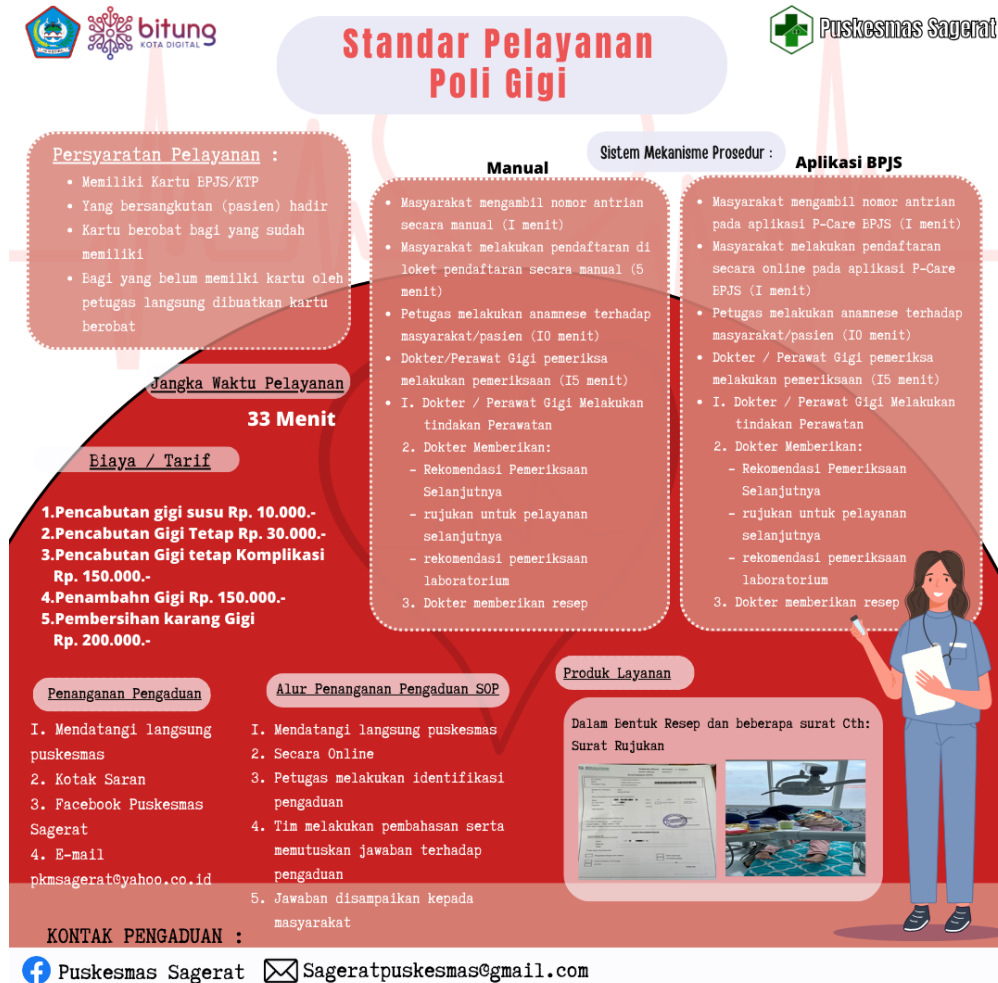


Puskesmas Sagerat

Kel. Manembo-nembo Atas Kota Bitung Sulawesi Utara 95546 085240687504

-

Pemerintah Kota Bitung / Pemerintah Kecamatan Matuari / Puskesmas Sagerat



1. Masyarakat mengambil nomor antrian secara manual
2. Masyarakat melakukan pendaftaran di loket pendaftaran secara manual
3. Petugas melakukan anamnese terhadap masyarakat/pasien
4. Dokter / Perawat Gigi Melakukan tindakan Perawatan
5. Dokter Memberikan Rekomendasi Pemeriksaan Selanjutnya
6. rujukan untuk pelayanan selanjutnya
7. rekomendasi pemeriksaan laboratorium
8. Dokter memberikan resep

Waktu Penyelesaian

33 Menit



Puskesmas Sagerat

Kel. Manembo-nembo Atas Kota Bitung Sulawesi Utara 95546 085240687504

-

Pemerintah Kota Bitung / Pemerintah Kecamatan Matuari / Puskesmas Sagerat

Biaya / Tarif

Tidak dipungut biaya

1. Pencabutan gigi susu - Rp. 12.000.-
2. Pencabutan Gigi Tetap Rp. 36.000.-
3. Pencabutan Gigi tetap Komplikasi Rp. 180.000.-
4. Penambalan Gigi Rp. 180.000.-
5. Pembersihan karang Gigi - Rp. 240.000.-

BPJS KESEHATAN - GRATIS (TIDAK DIPUNGUT BIAYA)

note : BPJS Pembersihan karang gigi sesuai indikasi (Kalau tidak sesuai indikasi tetap bayar sesuai Perda)

Produk Pelayanan

1. Surat Rujukan dan Penanganan Medis

Pengaduan Layanan

1. Mendatangi langsung puskesmas
2. Kotak Saran
3. Facebook Puskesmas Sagerat
4. E-mail pkmsagerat@yahoo.co.id