



## Rumah Sakit Umum Daerah AL IHSAN

Jalan Kiastramanggala 40375 0225940875

<https://rsudalihsan.jabarprov.go.id>

Pemerintah Provinsi Jawa Barat / Rumah Sakit Umum Daerah AL IHSAN

# Standar Pelayanan Pengaduan

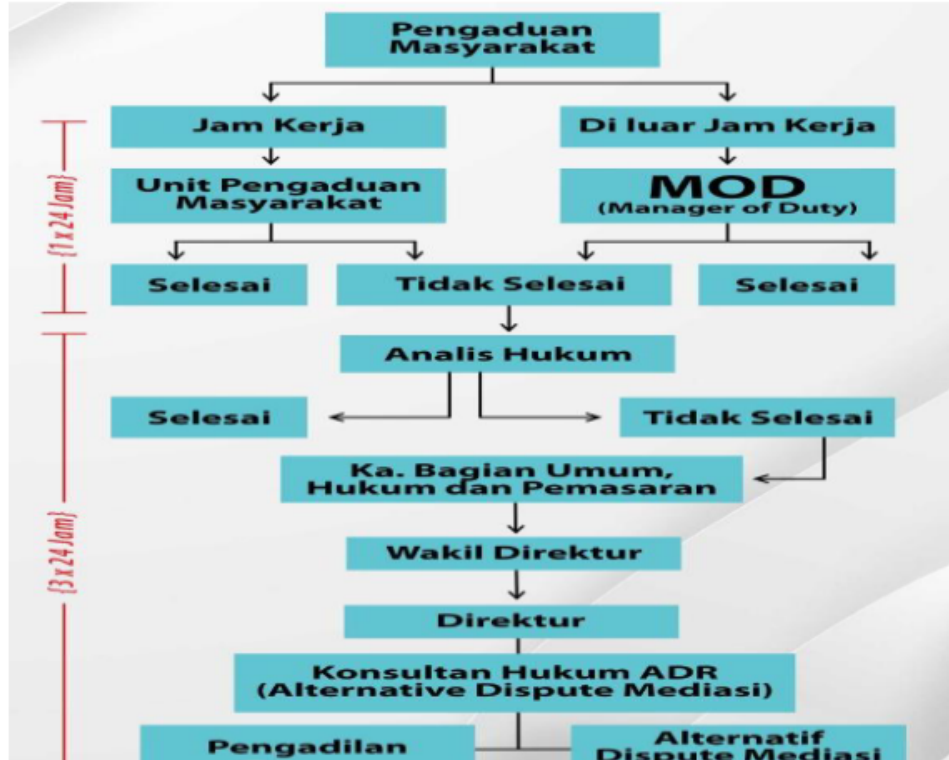
No. SK :

## Persyaratan

1. Masyarakat menyampaikan pengaduan secara tertulis dengan memuat : a. nama dan alamat lengkap; b. uraian pelayanan yang tidak sesuai dengan standar pelayanan dan uraian kerugian materiel atau immateriel yang diderita; c. permintaan penyelesaian yang diajukan; dan d. tempat, waktu penyampaian, dan tanda tangan. ditujukan kepada: Unit Pelayanan Pengaduan RSUD Al Ihsan Provinsi Jawa Barat Jl. Ki Astramanggala Baleendah Kabupaten Bandung
2. Datang langsung di RSUD Al Ihsan Provinsi Jawa Barat (sesuai alamat surat) dan menyampaikan pengaduan secara lisan di Ruang Pengaduan kepada petugas pelayanan pengaduan masyarakat atau kepada petugas di unit pelayanan, pengaduan masyarakat secara langsung dapat dilakukan a. Pada jam kerja b. Diluar jam kerja
3. Masyarakat dapat menyampaikan pengaduan melalui Media Sosial a. Whats app ke nomor ; 08112241000 b. Website : [www.rsudalihsan.jabarprov.go.id](http://www.rsudalihsan.jabarprov.go.id) c. IG,Facebook dan Twiter @rsudalihsan d. Email : [rsudalihsanjabarprov.go.id](mailto:rsudalihsanjabarprov.go.id)
4. Pengaduan pelanggan melalui Media Cetak Pengaduan pelanggan melalui media cetak dilakukan oleh masyarakat melalui media cetak atau rubrik surat pembaca

## Sistem, Mekanisme dan Prosedur

**ALUR PELAYANAN PENGADUAN MASYARAKAT  
RUMAH SAKIT UMUM DAERAH AL IHSAN PROVINSI JAWA BARAT**



## Waktu Penyelesaian

2 Hari

1. Kepastian informasi yang disampaikan Petugas Pengaduan
2. Penyelesaian Jawaban atas pengaduan
3. Pengadministrasian dan Evaluasi Pelaporan Pengaduan

## Biaya / Tarif

Tidak dipungut biaya

## Produk Pelayanan

1. Standar Pelayanan Pengaduan



## Rumah Sakit Umum Daerah AL IHSAN

Jalan Kiastramanggala 40375 0225940875

<https://rsudalihsan.jabarprov.go.id>

Pemerintah Provinsi Jawa Barat / Rumah Sakit Umum Daerah AL IHSAN

### Pengaduan Layanan

1. Langsung ke Bagian Handing Complain RSUD Al Ihsan Gedung IRJ-IGD Lt 1
2. Kotak saran/pengaduan
3. Survey Kepuasan Pasien Manual / Elektronik
4. Barcode pengaduan ( SiDumas)
5. SMS Gate Way 08112241000 6. Google Review di website RSUD Al-Ihsan