



UPTD Puskesmas Baru Ulu

Jl. Wolter Monginsidi RT.47 No.85 Kelurahan Baru Ulu 76132 081348488583

<http://pkmbaruulu.balikipapan.go.id/>

Pemerintah Kota Balikpapan / Dinas Kesehatan / UPTD Puskesmas Baru Ulu

Gigi

No. SK : 445/9-010.1/PBRU

Persyaratan

1. membawa identitas diri : KTP / KTA / SIM / KK / BPJS

Sistem, Mekanisme dan Prosedur



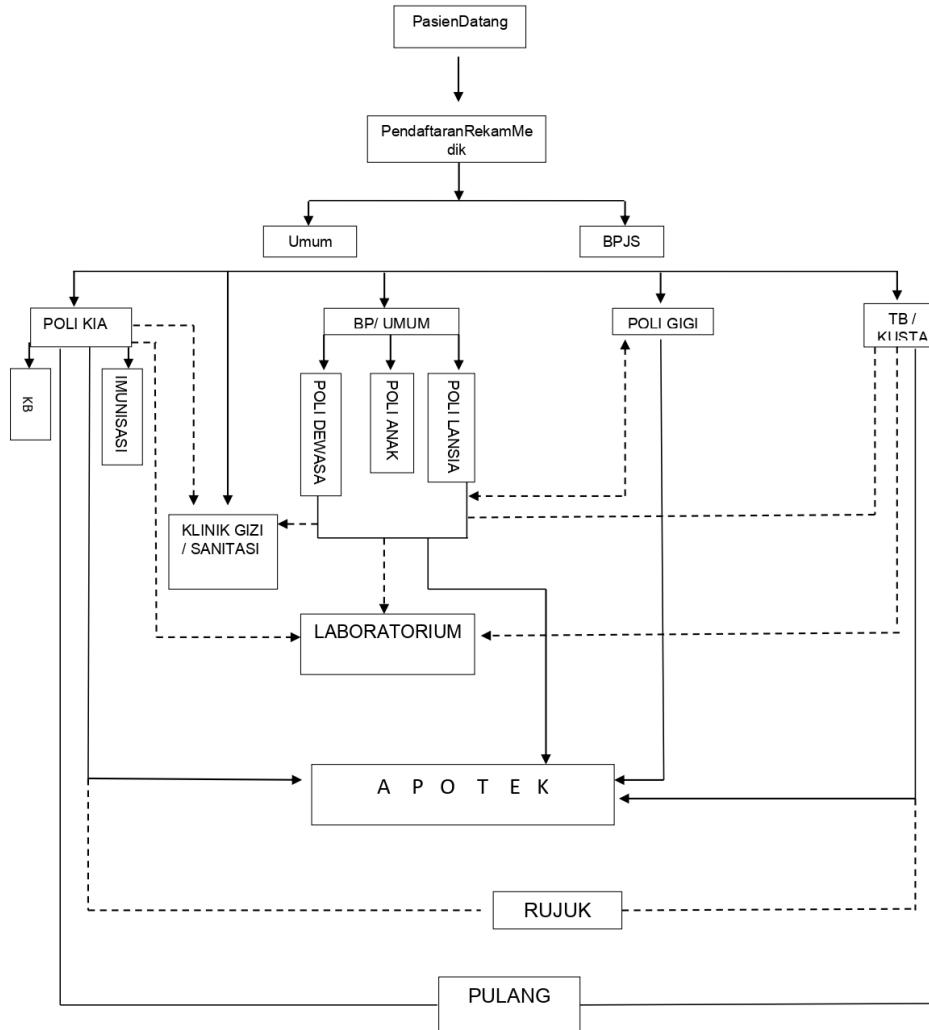
UPTD Puskesmas Baru Ulu

Jl. Wolter Monginsidi RT.47 No.85 Kelurahan Baru Ulu 76132 081348488583

<http://pkmbaruulu.balikipapan.go.id/>

Pemerintah Kota Balikpapan / Dinas Kesehatan / UPTD Puskesmas Baru Ulu

Alur Pelayanan Pasien Puskesmas Perawatan Baru Ulu (Loket)



Waktu Penyelesaian

20 Menit

Lama pemeriksaan sesuai dengan kondisi kasus pasien rawat jalan



UPTD Puskesmas Baru Ulu

Jl. Wolter Monginsidi RT.47 No.85 Kelurahan Baru Ulu 76132 081348488583

<http://pkmbaruulu.balikipapan.go.id/>

Pemerintah Kota Balikpapan / Dinas Kesehatan / UPTD Puskesmas Baru Ulu

Biaya / Tarif

Tidak dipungut biaya

Pasien umum : sesuai PERWALI

Pasien BPJS : gratis

Produk Pelayanan

1. Pemeriksaan/konsultasi Kesehatan Gigi dan Mulut Penambalan Gigi Pencabutan Gigi Pengobatan Rujukan

Pengaduan Layanan

telpon : (0542) 740021

facebook : puskesmas.perawatanbaruulu

instagram : puskesmas.perawatan.baru.ulu

email : puskesmasbaruulu20@gmail.com

website : <http://pkmbaruulu.balikipapan.go.id/>