



Puskesmas Trucuk II

Jl Raya Telukan Wanglu, Wanglu, Trucuk, Klaten, Jawa Tengah 57467 081215964351

dinkes.klatenkab.go.id/trucuk-2

Pemerintah Kab. Klaten / Dinas Kesehatan / Puskesmas Trucuk II

Pemeriksaan Rawat Jalan

No. SK : 800/015 Tahun 2024

Persyaratan

1. Melakukan Pendaftaran Terlebih Dahulu
2. Membawa KTP/KK

Sistem, Mekanisme dan Prosedur



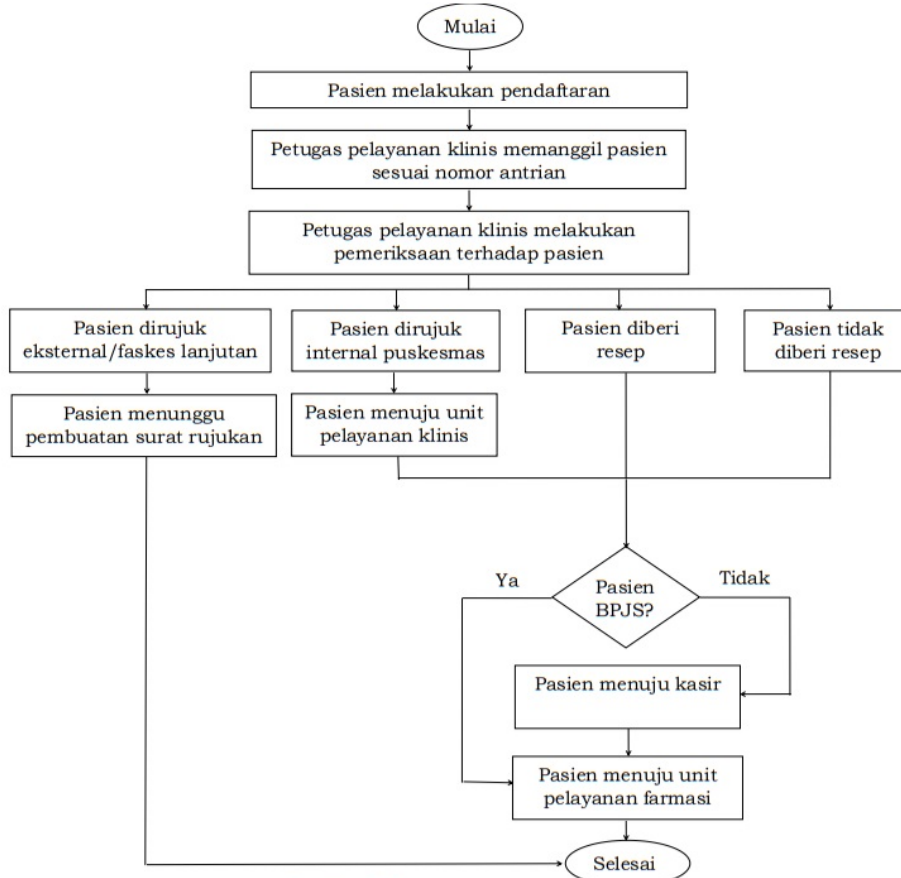
Puskesmas Trucuk II

Jl Raya Telukan Wanglu, Wanglu, Trucuk, Klaten, Jawa Tengah 57467 081215964351

dinkes.klatenkab.go.id/trucuk-2

Pemerintah Kab. Klaten / Dinas Kesehatan / Puskesmas Trucuk II

ALUR PELAYANAN PASIEN PUSKESMAS TRUCUK II



Gambar 3.1.1
Bagan Alur Pelayanan Pasien

KEPALA PUSKESMAS TRUCUK II
DINAS KESEHATAN KABUPATEN KLATEN,
PUSKESMAS TRUCUK II
SLAMET MARYANTA

1. Melakukan Pendaftaran Terlebih Dahulu

Waktu Penyelesaian

10 Menit



Puskesmas Trucuk II

Jl Raya Telukan Wanglu, Wanglu, Trucuk, Klaten, Jawa Tengah 57467 081215964351

dinkes.klatenkab.go.id/trucuk-2

Pemerintah Kab. Klaten / Dinas Kesehatan / Puskesmas Trucuk II

Biaya / Tarif

15000

Berdasarkan Perda Kabupaten Klaten No 15 Tahun 2023 Tentang Pajak Daerah dan Retribusi Daerah

Produk Pelayanan

1. Pemeriksaan Calon Pengantin

Pengaduan Layanan

<https://skm.klaten.go.id>