



## Puskesmas Trucuk II

Jl Raya Telukan Wanglu, Wanglu, Trucuk, Klaten, Jawa Tengah 57467 081215964351

[dinkes.klatenkab.go.id/trucuk-2](https://dinkes.klatenkab.go.id/trucuk-2)

Pemerintah Kab. Klaten / Dinas Kesehatan / Puskesmas Trucuk II

# Pemeriksaan Rawat Jalan

No. SK : 800/015 Tahun 2024

## Persyaratan

1. Membawa KTP/KK
2. BPJS Aktif Apabila Menggunakan BPJS

## Sistem, Mekanisme dan Prosedur



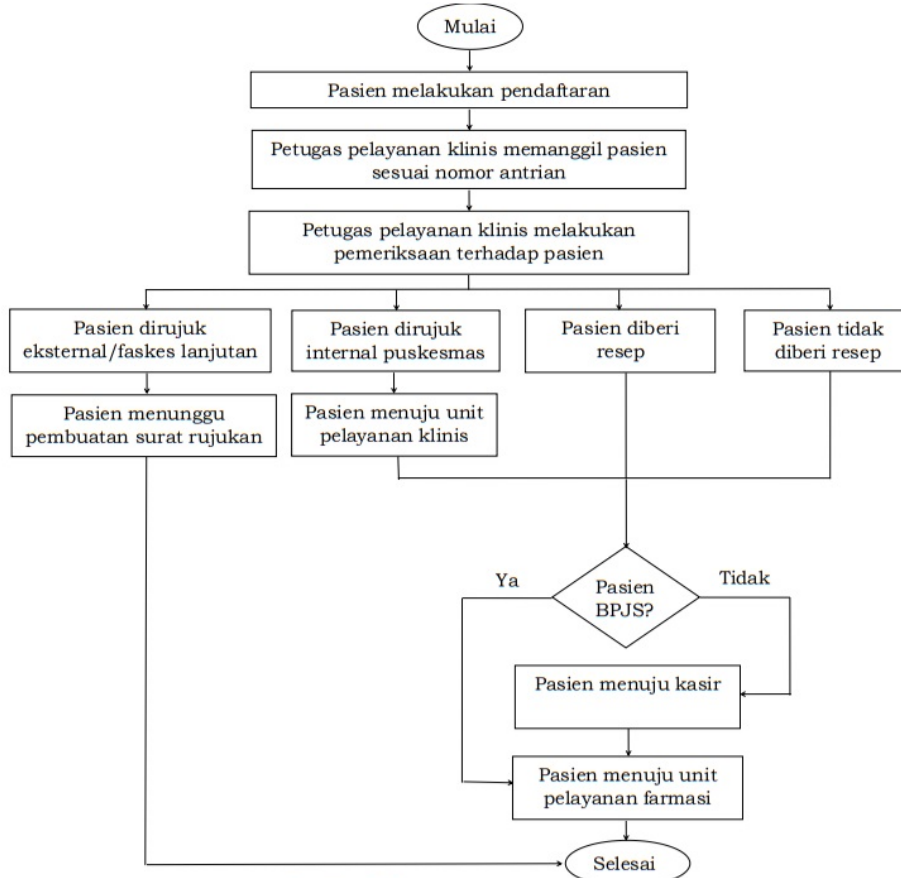
## Puskesmas Trucuk II

Jl Raya Telukan Wanglu, Wanglu, Trucuk, Klaten, Jawa Tengah 57467 081215964351

[dinkes.klatenkab.go.id/trucuk-2](http://dinkes.klatenkab.go.id/trucuk-2)

Pemerintah Kab. Klaten / Dinas Kesehatan / Puskesmas Trucuk II

### ALUR PELAYANAN PASIEN PUSKESMAS TRUCUK II



Gambar 3.1.1  
Bagan Alur Pelayanan Pasien

KEPALA PUSKESMAS TRUCUK II  
DINAS KESEHATAN KABUPATEN KLATEN,  
PUSKESMAS TRUCUK II  
SLAMET MARYANTA

1. Melakukan Pendaftaran Terlebih Dahulu

## Waktu Penyelesaian



## Puskesmas Trucuk II

Jl Raya Telukan Wanglu, Wanglu, Trucuk, Klaten, Jawa Tengah 57467 081215964351

[dinkes.klatenkab.go.id/trucuk-2](https://dinkes.klatenkab.go.id/trucuk-2)

Pemerintah Kab. Klaten / Dinas Kesehatan / Puskesmas Trucuk II

10 Menit

Waktu pemeriksaan tergantung tindakan yang dilakukan

### Biaya / Tarif

5000

Tarif Untuk Pasien Non BPJS-Berdasarkan Perda Klaten No 15 Tahun 2023 Tentang Pajak dan Retribusi Daerah

### Produk Pelayanan

1. Konsultasi Gigi

### Pengaduan Layanan

1. Aplikasi JKN Mobile bagi pasien BPJS
2. Kotak Saran di area Puskesmas
3. No hp 081215964351
4. Loker Informasi Pengaduan Langsung
5. <https://skm.klaten.go.id/>