



Puskesmas Trucuk II

Jl Raya Telukan Wanglu, Wanglu, Trucuk, Klaten, Jawa Tengah 57467 081215964351

dinkes.klatenkab.go.id/trucuk-2

Pemerintah Kab. Klaten / Dinas Kesehatan / Puskesmas Trucuk II

Pemeriksaan Rawat Jalan

No. SK : 800/015 Tahun 2024

Persyaratan

1. Membawa KTP/KK
2. Membawa Kartu BPJS

Sistem, Mekanisme dan Prosedur



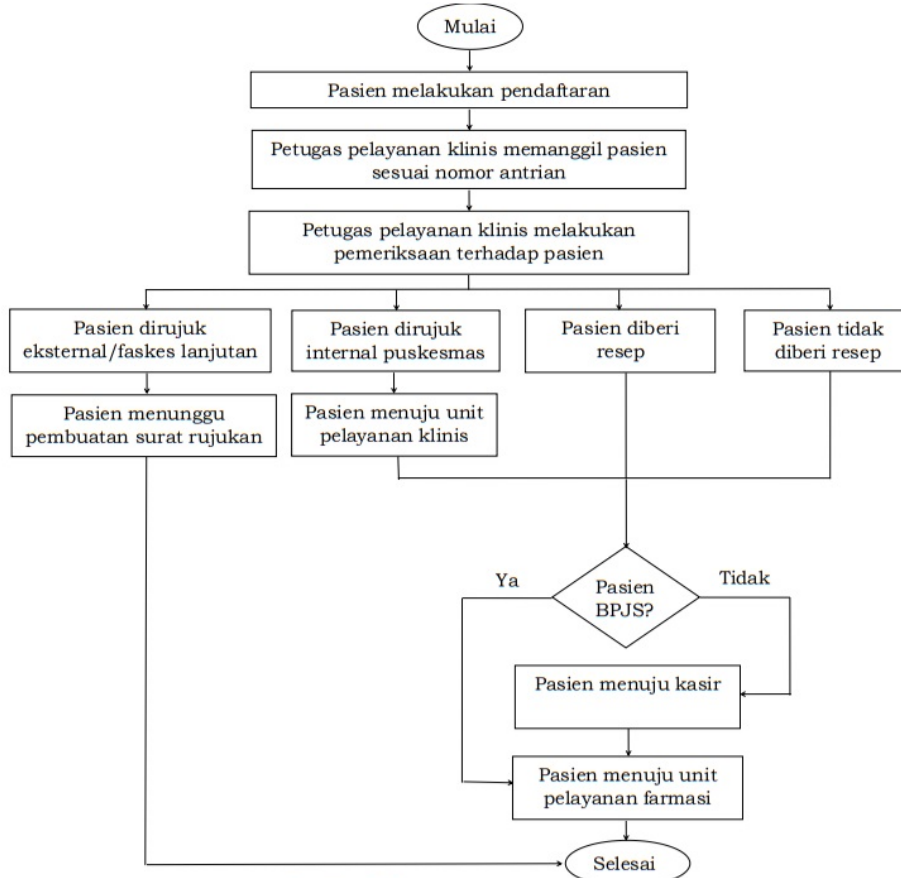
Puskesmas Trucuk II

Jl Raya Telukan Wanglu, Wanglu, Trucuk, Klaten, Jawa Tengah 57467 081215964351

dinkes.klatenkab.go.id/trucuk-2

Pemerintah Kab. Klaten / Dinas Kesehatan / Puskesmas Trucuk II

ALUR PELAYANAN PASIEN PUSKESMAS TRUCUK II



Gambar 3.1.1
Bagan Alur Pelayanan Pasien

KEPALA PUSKESMAS TRUCUK II
DINAS KESEHATAN KABUPATEN KLATEN,
PUSKESMAS TRUCUK II
SLAMET MARYANTA

1. Pasien Melakukan Pendaftaran Terlebih Dahulu

Waktu Penyelesaian



Puskesmas Trucuk II

Jl Raya Telukan Wanglu, Wanglu, Trucuk, Klaten, Jawa Tengah 57467 081215964351

dinkes.klatenkab.go.id/trucuk-2

Pemerintah Kab. Klaten / Dinas Kesehatan / Puskesmas Trucuk II

10 Menit

Waktu penyelesaian pelayanan disesuaikan dengan kondisi

Biaya / Tarif

10000

Tarif Untuk Pasien Non BPJS-Berdasarkan Perda Klaten No 15 Tahun 2023 Tentang Pajak dan Retribusi Daerah

Produk Pelayanan

1. Pelayanan Kesehatan Rawat Jalan Umum

Pengaduan Layanan

1. Aplikasi JKN Mobile bagi pasien BPJS
2. Kotak Saran di area Puskesmas
3. No hp 081215964351
4. Loker Informasi Pengaduan Langsung
5. <https://skm.klaten.go.id/>