



UPTD Puskesmas Tapos

Jl. Raya Tapos No.85, RT.002/RW.012, Tapos, Kec. Tapos, Kota Depok, Jawa Barat 16457
16457 8762908

<https://pkmtapos.depok.go.id/>

Pemerintah Kota Depok / Dinas Kesehatan / UPTD Puskesmas Tapos

Pemeriksaan Kesehatan Ibu & Anak

No. SK : 440/0025/Kpts/Tapos/II/2024

Persyaratan

1. Membawa KTP
2. membawa Buku Kontrol KIA

Sistem, Mekanisme dan Prosedur



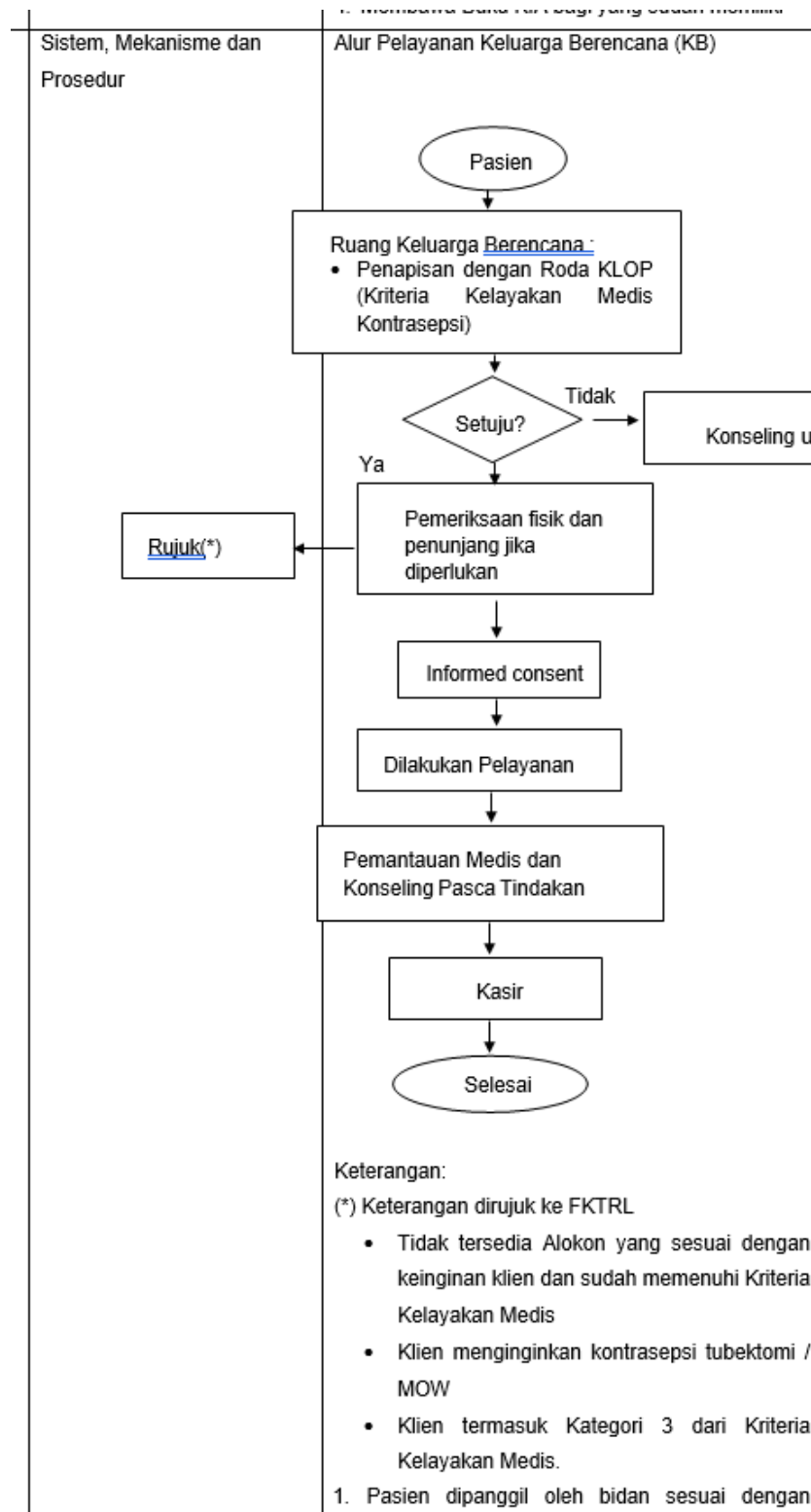
UPTD Puskesmas Tapos

Jl. Raya Tapos No.85, RT.002/RW.012, Tapos, Kec. Tapos, Kota Depok, Jawa Barat 16457

16457 8762908

<https://pkmtapos.depok.go.id/>

Pemerintah Kota Depok / Dinas Kesehatan / UPTD Puskesmas Tapos





UPTD Puskesmas Tapos

Jl. Raya Tapos No.85, RT.002/RW.012, Tapos, Kec. Tapos, Kota Depok, Jawa Barat 16457
16457 8762908

<https://pkmtapos.depok.go.id/>

Pemerintah Kota Depok / Dinas Kesehatan / UPTD Puskesmas Tapos

Waktu Penyelesaian

0

30 - 45 Menit Sejak Pasien masuk ruang KIA. Untuk pemeriksaan Laboratorium, waktu pelayanan disesuaikan dengan banyaknya pemeriksaan (sesuai kasus)

Biaya / Tarif

Tidak dipungut biaya

1. Pasien umum : Sesuai dengan Peraturan Walikota Depok No.64 tahun 2023 tentang Pedoman Umum dan Penetapan Tarif Pelayanan Puskesmas pada Dinas Kesehatan Kota Depok
2. BPJS/KIS sesuai ketentuan : gratis

Produk Pelayanan

1. Pemeriksaan Kesehatan Ibu & Anak

Pengaduan Layanan



UPTD Puskesmas Tapos

Jl. Raya Tapos No.85, RT.002/RW.012, Tapos, Kec. Tapos, Kota Depok, Jawa Barat 16457
16457 8762908

<https://pkmtapos.depok.go.id/>

Pemerintah Kota Depok / Dinas Kesehatan / UPTD Puskesmas Tapos

1. Pengaduan saran dan masukan dapat disampaikan secara tertulis melalui kotak saran ke UPTD Puskesmas Tapos Raya tapos RT 002/012 Kelurahan Tapos, Kec. Tapos, Kota Depok.
2. Menyampaikan pengaduan, saran dan masukan langsung via media sosial :
 - a. Website: <https://pkmtapos.depok.go.id/>
 - b. Instagram : puskesmas_tapos_depok
 - c. Whatsapp : 08984222234/ 021-8762908
 - d. Email : uptdpuskesmastapos02@gmail.com
3. Hotline Puskesmas : 08984222234
4. SIGAP
5. LAPOR : www.lapor.go.id