

Badan Kepegawaian dan Pengembangan Sumber Daya Manusia

Jalan Firdaus 79122 085245600686

bkpsdm.singkawangkota.go.id



BKPSDM KOTA SINGKAWANG

Pemerintah Kota Singkawang / Badan Kepegawaian dan Pengembangan
Sumber Daya Manusia

Pelayanan Penunjukan Pelaksana Harian (Plh) dan Pelaksana Tugas (Plt)

No. SK : 060/33/Set-A TAHUN 2022

Persyaratan

1. Surat Pengantar dari Perangkat Daerah
2. Surat Usul Pejabat Pelaksana Harian (Plh) dan Pelaksana Tugas (Plt)

Sistem, Mekanisme dan Prosedur

Badan Kepegawaian dan Pengembangan Sumber Daya Manusia

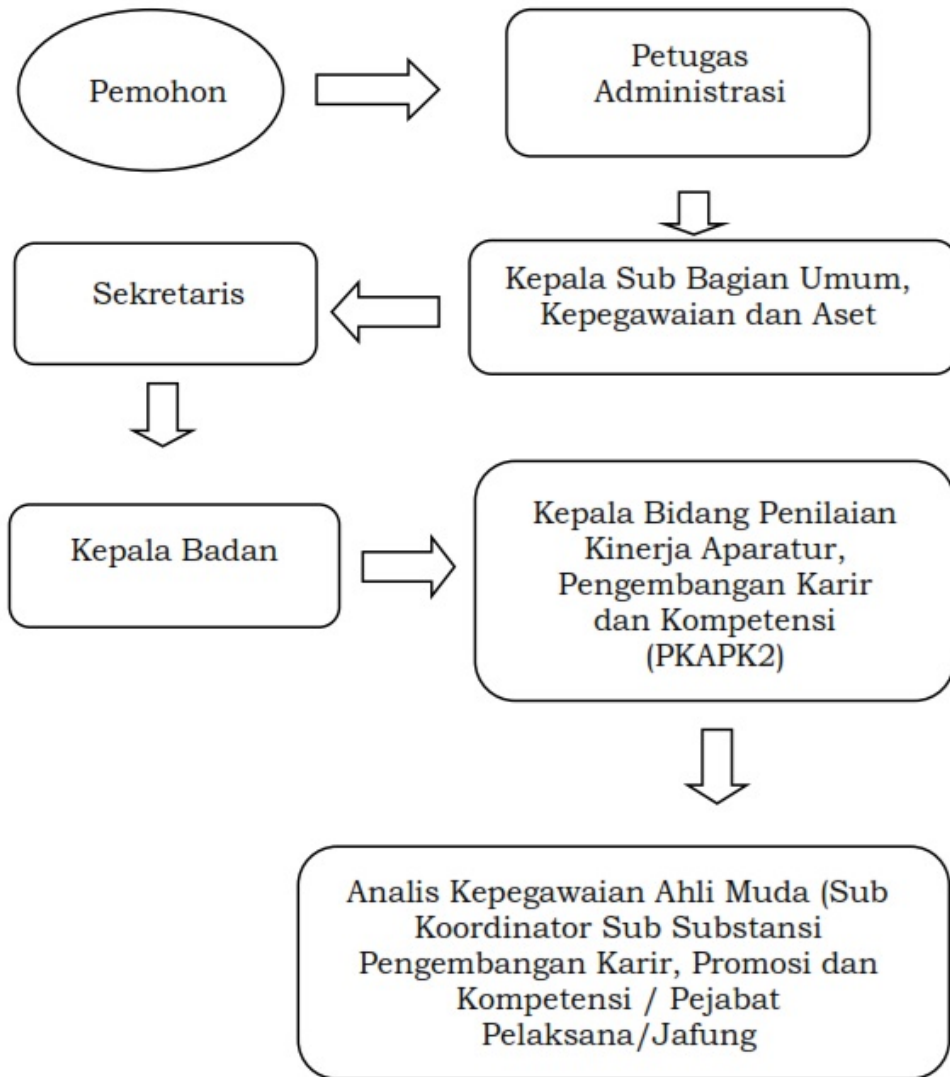
Jalan Firdaus 79122 085245600686

bkpsdm.singkawangkota.go.id



BKPSDM KOTA SINGKAWANG

Pemerintah Kota Singkawang / Badan Kepegawaian dan Pengembangan Sumber Daya Manusia



1. Pemohon menyampaikan berkas usulan.
2. Petugas Administrasi menerima dan mengagendakan, dipilah dan diteruskan Kasubbag Umum, Kepegawaian dan Aset, diparaf Sekretaris, kemudian didisposisi Kepala Badan, selanjutnya ke Kepala Bidang Penilaian Kinerja Aparatur, Pengembangan Karir dan Kompetensi dan diteruskan ke Unit Pengolah (Analisis Kepegawaian Ahli Muda (Sub Koordinator Sub Substansi Pengembangan Karir, Promosi dan Kompetensi/Pejabat Pelaksana/ Jafung).
3. Unit Pengolah memverifikasi berkas. jika berkas dinyatakan lengkap dilanjutkan membuat Surat Penunjukan Plh/Plt. Kemudian dikoreksi dan diparaf oleh Kabid, Sekretaris serta Kepala BKPSDM.
4. Surat Penunjukan Plh/Plt disampaikan kepada pemohon

Waktu Penyelesaian

Badan Kepegawaian dan Pengembangan Sumber Daya Manusia

Jalan Firdaus 79122 085245600686

bkpsdm.singkawangkota.go.id



BKPSDM KOTA SINGKAWANG

Pemerintah Kota Singkawang / Badan Kepegawaian dan Pengembangan Sumber Daya Manusia

1 Hari

Biaya / Tarif

Tidak dipungut biaya

Produk Pelayanan

1. Surat Penunjukan Plh/Plt

Pengaduan Layanan

1. Pengaduan dan saran disampaikan melalui:
 - Datang Langsung/ Tatap Muka
 - Tersedia Kotak Saran
 - Surat dengan alamat : BKPSDM Jalan Firdaus No. 1 Singkawang 79123
 - E-mail : bkpsdm@singkawangkota.go.id
 - Website : [www. bkpsdm.singkawangkota.go.id](http://www.bkpsdm.singkawangkota.go.id)
 - Telepon/Faximile : 0562) – 639567 / (0562) – 639567
 - Aplikasi SPAN LAPOR
2. Petugas Penerima/ Pengelola Pengaduan:
 - Sekretaris Badan

Lokasi ruang pengaduan (Ruang Kerja Sekretaris)