

Badan Kepegawaian dan Pengembangan Sumber Daya Manusia

Jalan Firdaus 79122 085245600686

bkpsdm.singkawangkota.go.id



BKPSDM KOTA SINGKAWANG

Pemerintah Kota Singkawang / Badan Kepegawaian dan Pengembangan

Sumber Daya Manusia

Pelayanan Indeks Profesionalitas ASN (IP-ASN)

No. SK : 060/33/Set-A TAHUN 2022

Persyaratan

1. Surat Pengantar dari Perangkat Daerah
2. Laporan/Rekapitulasi data pendidikan, Jabatan, Bimtek/Diklat/ workshop/seminar ASN

Sistem, Mekanisme dan Prosedur

Badan Kepegawaian dan Pengembangan Sumber Daya Manusia

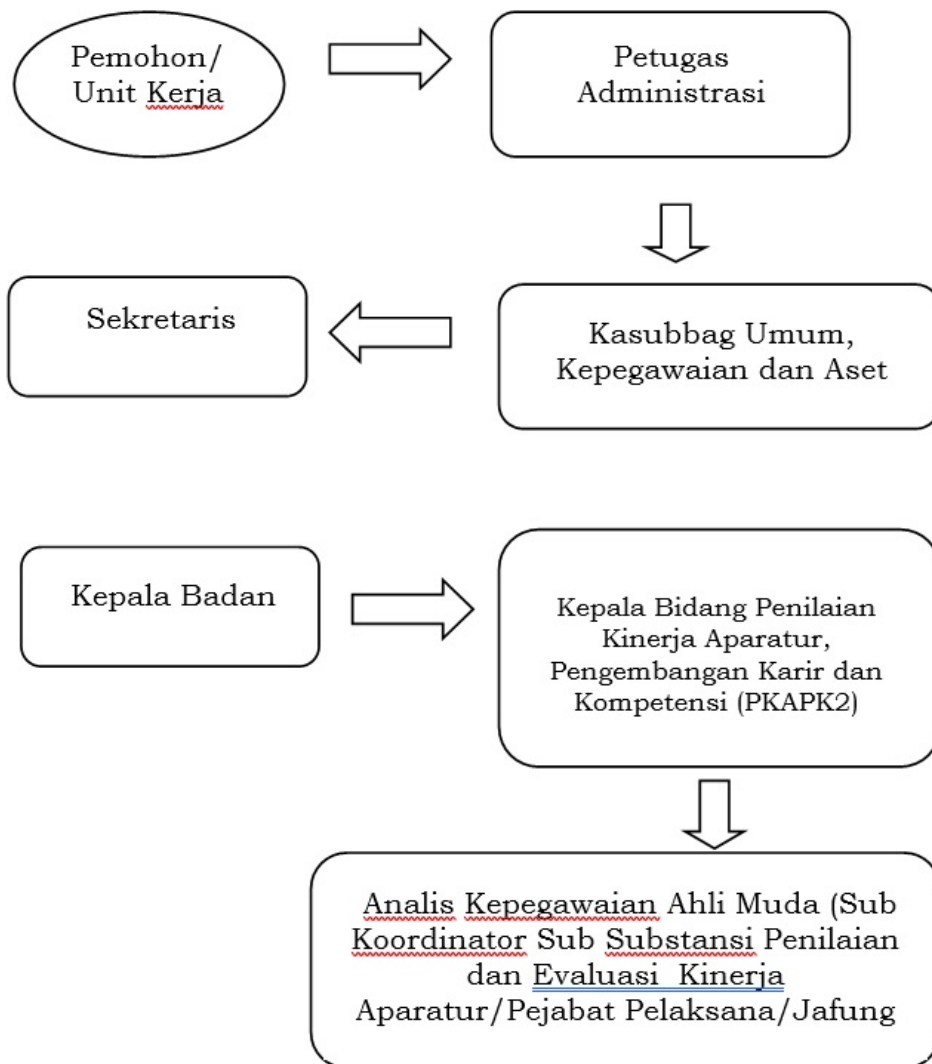
Jalan Firdaus 79122 085245600686

bkpsdm.singkawangkota.go.id



BKPSDM KOTA SINGKAWANG

Pemerintah Kota Singkawang / Badan Kepegawaian dan Pengembangan Sumber Daya Manusia



1. Pemohon menyampaikan Laporan IP-ASN
2. Petugas Administrasi menerima dan mengagendakan, dipilah dan diteruskan Kasubbag Umum, Kepegawaian dan Aset, diparaf Sekretaris, kemudian didisposisi Kepala Badan, selanjutnya ke Kepala Bidang Penilaian Kinerja Aparatur, Pengembangan Karir dan Kompetensi dan diteruskan ke Unit Pengolah (Analisis Kepegawaian Ahli Muda (Sub Koordinator Sub Substansi Penilaian dan Evaluasi Kinerja Aparatur/Pejabat Pelaksana/Jafung))
3. Unit Pengolah menerima dan memeriksa dokumen yang disampaikan. Jika tidak sesuai maka dikembalikan lagi kepada pemohon/unit kerja, jika dokumen yang disampaikan sudah benar maka selanjutnya diproses dan disampaikan kepada Badan Kepegawaian Negara melalui aplikasi IP-ASN.
4. Unit Pengolah membuat laporan hasil Upload data IP-ASN dan menyampaikannya ke Kepala BKPSDM melalui Kabid dan Analisis Kepegawaian Ahli Muda (Sub Koordinator Sub Substansi Penilaian dan Evaluasi Kinerja)

Badan Kepegawaian dan Pengembangan Sumber Daya Manusia

Jalan Firdaus 79122 085245600686

bkpsdm.singkawangkota.go.id



BKPSDM KOTA SINGKAWANG

Pemerintah Kota Singkawang / Badan Kepegawaian dan Pengembangan
Sumber Daya Manusia

Waktu Penyelesaian

1 Hari

Biaya / Tarif

Tidak dipungut biaya

Produk Pelayanan

1. Laporan Data IP-ASN

Pengaduan Layanan

1. Pengaduan dan saran disampaikan melalui:

- Datang Langsung/ Tatap Muka
- Tersedia Kotak Saran
- Surat dengan alamat : BKPSDM Jalan Firdaus No. 1 Singkawang 79123
- E-mail : bkpsdm@singkawangkota.go.id
- Website : [www. bkpsdm.singkawangkota.go.id](http://www.bkpsdm.singkawangkota.go.id)
- Telepon/Faximile : 0562) – 639567 / (0562) – 639567
- Aplikasi SPAN LAPOR

2. Petugas Penerima/ Pengelola Pengaduan:

- Sekretaris Badan

Lokasi ruang pengaduan (Ruang Kerja Sekretaris)