

Badan Kepegawaian dan Pengembangan Sumber Daya Manusia

Jalan Firdaus 79122 085245600686

bkpsdm.singkawangkota.go.id



BKPSDM KOTA SINGKAWANG

Pemerintah Kota Singkawang / Badan Kepegawaian dan Pengembangan

Sumber Daya Manusia

Pelayanan Pelaporan Kinerja PNS

No. SK : 060/33/Set-A TAHUN 2022

Persyaratan

1. Surat Pengantar dari Perangkat Daerah
2. Sasaran Kerja Pegawai (SKP, Penilaian SKP, Penilaian Prestasi)
3. Rekap Nilai Laporan Kinerja Pegawai

Sistem, Mekanisme dan Prosedur

Badan Kepegawaian dan Pengembangan Sumber Daya Manusia

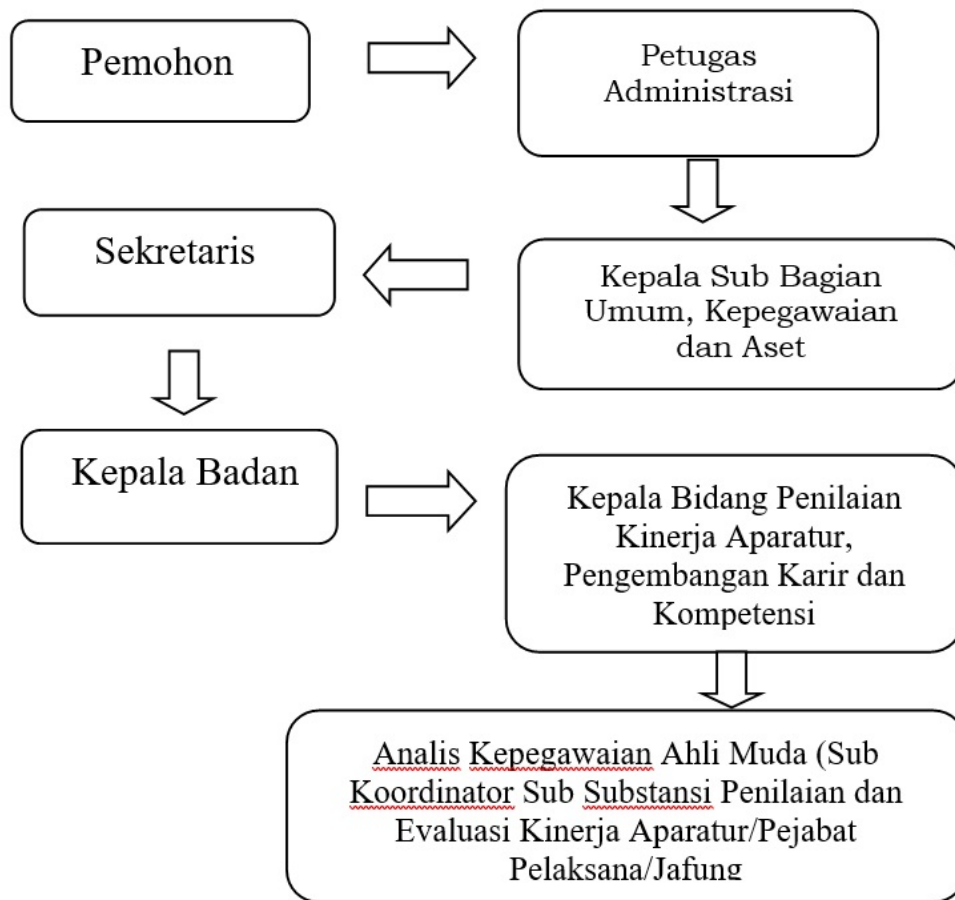
Jalan Firdaus 79122 085245600686

bkpsdm.singkawangkota.go.id



BKPSDM KOTA SINGKAWANG

Pemerintah Kota Singkawang / Badan Kepegawaian dan Pengembangan Sumber Daya Manusia



1. Pemohon menyampaikan Rekap Nilai Laporan Kinerja Pegawai
2. Petugas Administrasi menerima dan mengagendakan, dipilah dan diteruskan Kasubbag Umum, Kepegawaian dan Aset, diparaf Sekretaris, kemudian didisposisi Kepala Badan, selanjutnya ke Kepala Bidang Penilaian Kinerja Aparatur, Pengembangan Karir dan Kompetensi dan diteruskan ke Unit Pengolah (Analisis Kepegawaian Ahli Muda (Sub Koordinator Sub Substansi Penilaian dan Evaluasi Kinerja Aparatur/Pejabat Pelaksana/Jafung))
3. Unit Pengolah menerima dan memeriksa dokumen yang disampaikan. Jika tidak sesuai maka dikembalikan lagi kepada pemohon/unit kerja, jika dokumen yang disampaikan sudah benar maka selanjutnya Unit Pengolah memproses dan menyampaikan kepada Badan Kepegawaian Negara melalui aplikasi E-LAPKIN
4. Unit Pengolah membuat laporan hasil Upload data E-LAPKIN dan menyampaikannya ke Kepala BKPSDM melalui Kabid dan Analisis Kepegawaian Ahli Muda (Sub Koordinator Sub Substansi Penilaian dan Evaluasi Kinerja)

Waktu Penyelesaian

Badan Kepegawaian dan Pengembangan Sumber Daya Manusia

Jalan Firdaus 79122 085245600686

bkpsdm.singkawangkota.go.id



BKPSDM KOTA SINGKAWANG

Pemerintah Kota Singkawang / Badan Kepegawaian dan Pengembangan Sumber Daya Manusia

1 Hari

Biaya / Tarif

Tidak dipungut biaya

Produk Pelayanan

1. Laporan Data E-LAPKIN

Pengaduan Layanan

1. Pengaduan dan saran disampaikan melalui:
 - Datang Langsung/ Tatap Muka
 - Tersedia Kotak Saran
 - Surat dengan alamat : BKPSDM Jalan Firdaus No. 1 Singkawang 79123
 - E-mail : bkpsdm@singkawangkota.go.id
 - Website : [www. bkpsdm.singkawangkota.go.id](http://www.bkpsdm.singkawangkota.go.id)
 - Telepon/Faximile : 0562) – 639567 / (0562) – 639567
 - Aplikasi SPAN LAPOR
2. Petugas Penerima/ Pengelola Pengaduan:
 - Sekretaris Badan

Lokasi ruang pengaduan (Ruang Kerja Sekretaris)