



Puskesmas Sihepeng

Jl.Medan -Padang Ds.Sihepeng V Kec.Siabu Kab.Mandailing Natal 22976 081397990000

-

Pemerintah Kab. Mandailing Natal / Dinas Kesehatan / Puskesmas Sihepeng

Pelayanan Admission

No. SK : NOMOR 2 TAHUN 2024

Persyaratan

1. membawa Fotocopy Kartu Keluarga (KK) atau Kartu Tanda Penduduk (KTP)

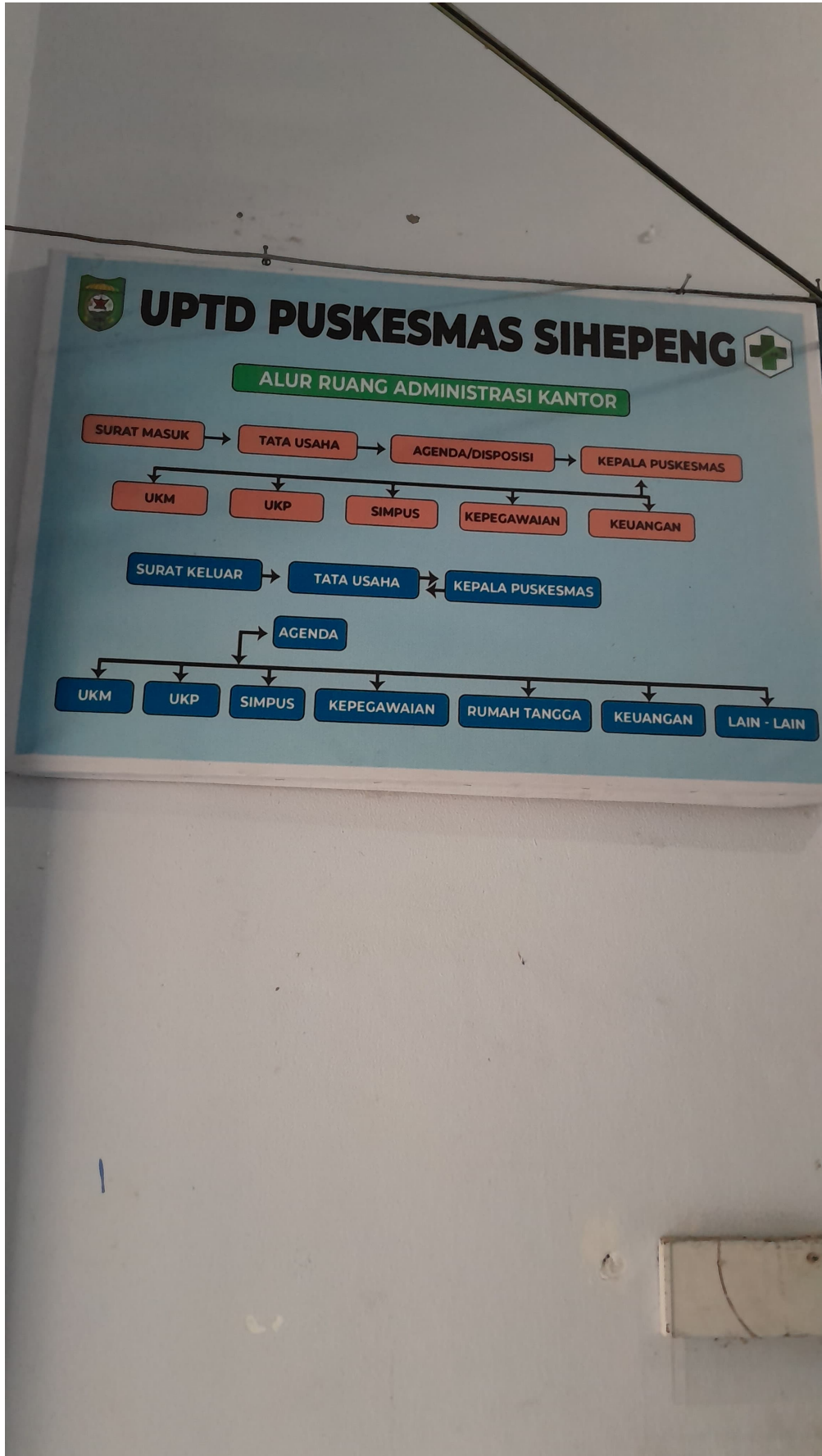
Sistem, Mekanisme dan Prosedur

Puskesmas Sihepeng

Jl.Medan -Padang Ds.Sihepeng V Kec.Siabu Kab.Mandailing Natal 22976 081397990000



Pemerintah Kab. Mandailing Natal / Dinas Kesehatan / Puskesmas Sihepeng





Puskesmas Sihepeng

Jl.Medan -Padang Ds.Sihepeng V Kec.Siabu Kab.Mandailing Natal 22976 081397990000

-

Pemerintah Kab. Mandailing Natal / Dinas Kesehatan / Puskesmas Sihepeng

Waktu Penyelesaian

15 Menit

dimulai dari pasien dilakukan pemeriksaan oleh dokter dan di peroleh hasil pemeriksaan sesuai dengan keperluan surat yang dibutuhkan pasien

Biaya / Tarif

10

tarif pada setiap permintaan surat pasien berbeda tergantung pada pemeriksaan penunjang apa yang dibutuhkan pada surat tersebut.

Produk Pelayanan

1. Surat Keterangan Berbadan sehat untuk keperluan melamar pekerjaan

Pengaduan Layanan

bila terdapat pengaduan makan akan di selesaikan pada hari itu juga dengan mencari solusi yang terbaik.