



## Puskesmas Sihepeng

Jl.Medan -Padang Ds.Sihepeng V Kec.Siabu Kab.Mandailing Natal 22976 081397990000

=

Pemerintah Kab. Mandailing Natal / Dinas Kesehatan / Puskesmas Sihepeng

# Pelayanan Instalasi Rawat Jalan

No. SK : 440/404.1/SHP/V/2024

## Persyaratan

1. membawa Fotocopy Kartu Keluarga (KK) atau Kartu Tanda Penduduk (KTP)

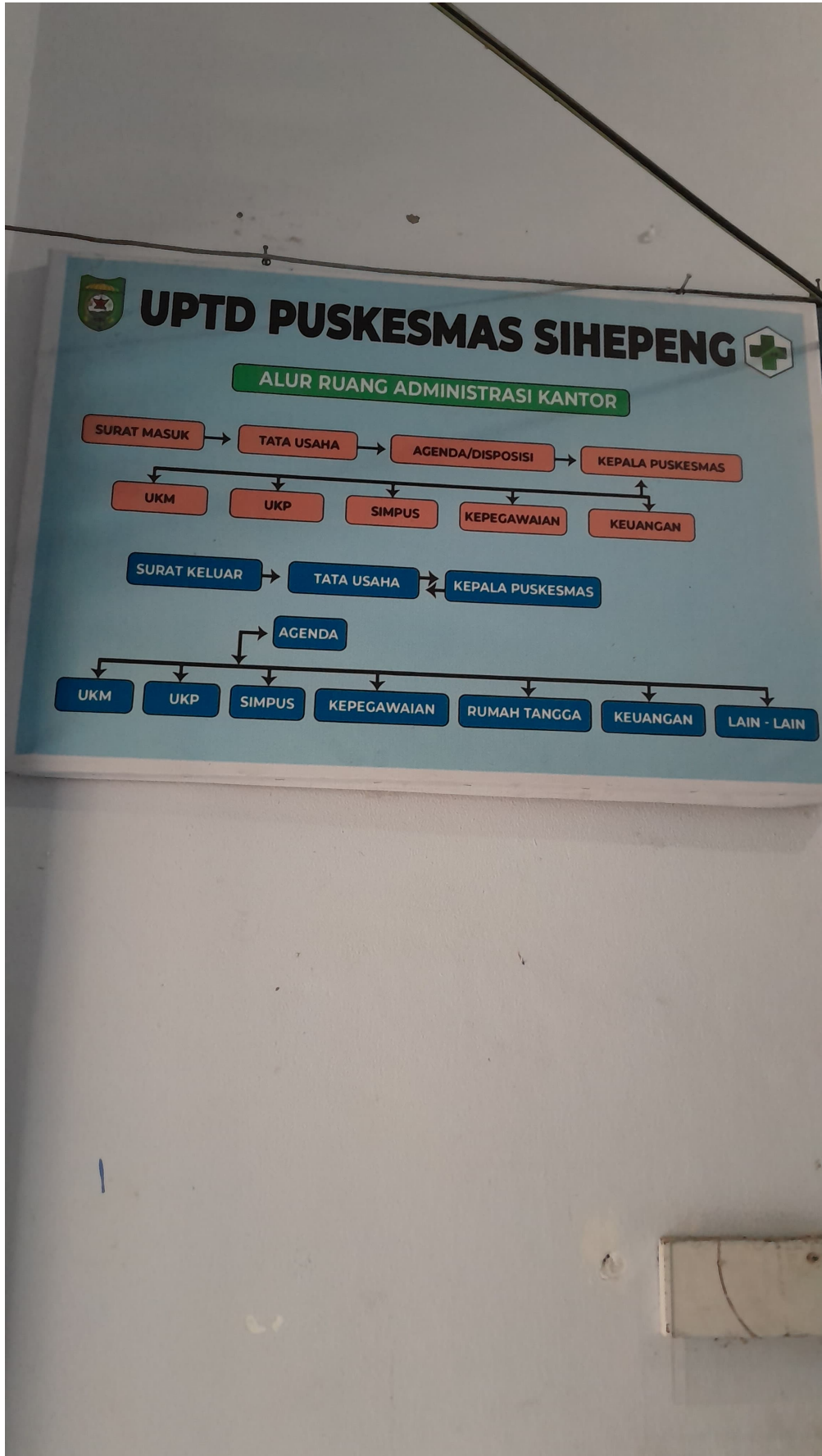
## Sistem, Mekanisme dan Prosedur

# Puskesmas Sihepeng

Jl.Medan -Padang Ds.Sihepeng V Kec.Siabu Kab.Mandailing Natal 22976 081397990000



Pemerintah Kab. Mandailing Natal / Dinas Kesehatan / Puskesmas Sihepeng



## Puskesmas Sihepeng



Jl.Medan -Padang Ds.Sihepeng V Kec.Siabu Kab.Mandailing Natal 22976 081397990000

-

Pemerintah Kab. Mandailing Natal / Dinas Kesehatan / Puskesmas Sihepeng

### Waktu Penyelesaian

15 Menit

dimulai dari pemeriksaan Tanda - Tanda Vital Pasien, Anamnese dan pemeriksaan Fisik Oleh Dokter Umum sampai dengan Pemberian Resep obat Kepada pasien

### Biaya / Tarif

35

- 1.Pasien tidak dikenakan tarif bila memiliki kartu BPJS aktif.
2. Tarif pelayanan setiap pasien berbeda tergantung pemeriksaan penunjang dan tindakan medis yang diberikan kepadanya.

### Produk Pelayanan

1. Pelayanan Rawat Jalan

### Pengaduan Layanan

bila ada pengaduan maka akan di cari pemecahan masalahnya saat itu juga.