



## Puskesmas Bantarbolang

Jl. Raya Bantarbolang No. 170 52352 02843278581

[pkmbantarbolang.pemalangkab.go.id](http://pkmbantarbolang.pemalangkab.go.id)

Pemerintah Kab. Pemalang / Dinas Kesehatan / Puskesmas Bantarbolang

## Pelayanan Konseling

No. SK : 01 TAHUN 2024

### Persyaratan

1. Tersedia Rekam Medis Elektronik Pasien

### Sistem, Mekanisme dan Prosedur

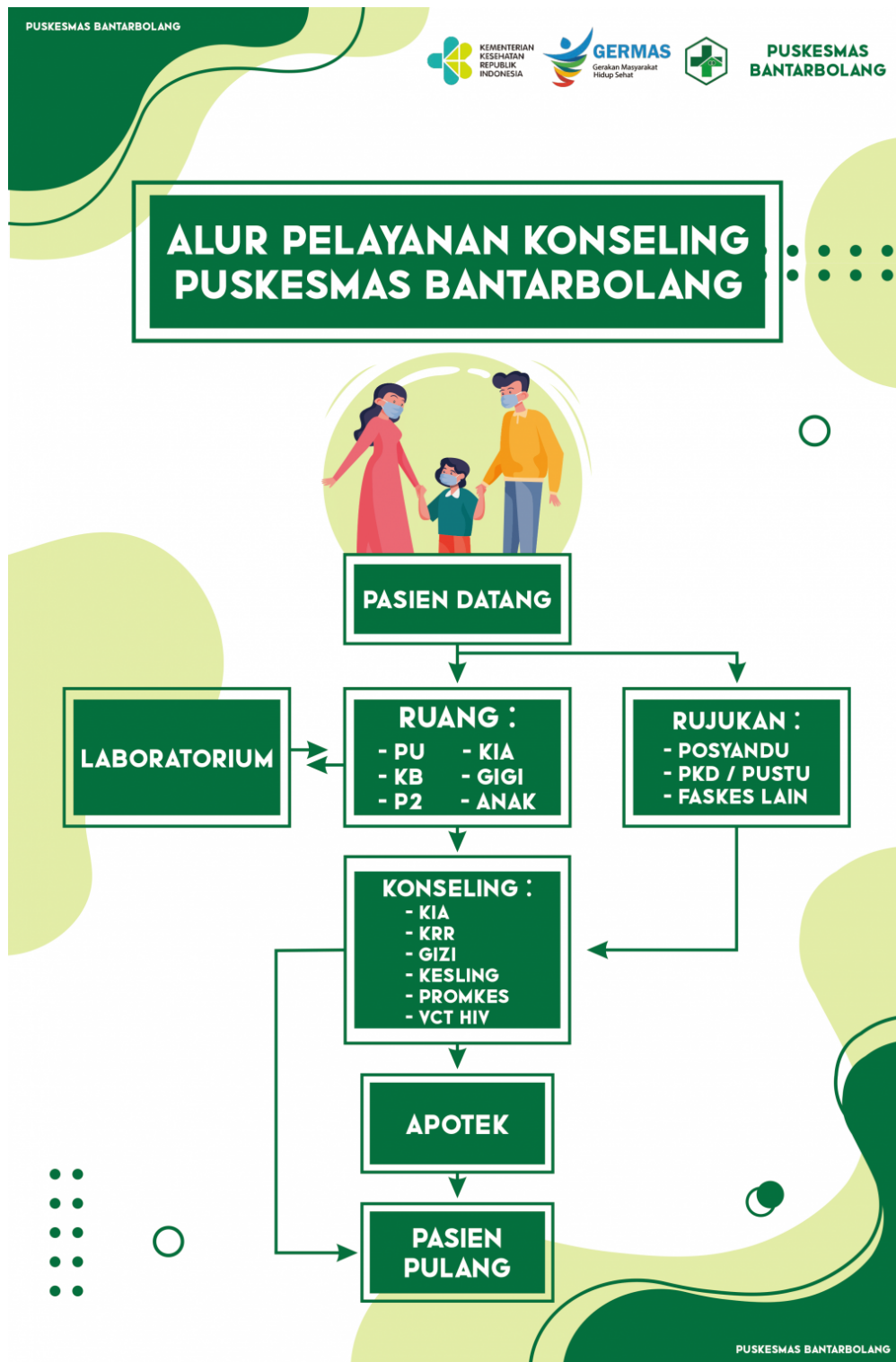


# Puskesmas Bantarbolang

Jl. Raya Bantarbolang No. 170 52352 02843278581

[pkmbantarbolang.pemalangkab.go.id](http://pkmbantarbolang.pemalangkab.go.id)

Pemerintah Kab. Pemalang / Dinas Kesehatan / Puskesmas Bantarbolang



1. Petugas Menerima Rujukan Internal dari poli
2. Petugas memastikan identitas pasien sesuai dengan rekam medis
3. Petugas melakukan anamnesis
4. Petugas melakukan edukasi sesuai kebutuhan pasien



## Puskesmas Bantarbolang

Jl. Raya Bantarbolang No. 170 52352 02843278581

[pkmbantarbolang.pemalangkab.go.id](http://pkmbantarbolang.pemalangkab.go.id)

Pemerintah Kab. Pemalang / Dinas Kesehatan / Puskesmas Bantarbolang

### Waktu Penyelesaian

0

10 - 15 menit

### Biaya / Tarif

Tidak dipungut biaya

### Produk Pelayanan

1. Edukasi gizi, Edukasi KRR (Kesehatan Reproduksi Remaja), Edukasi kesehatan lingkungan, UBM (Upaya Berhenti Merokok), dan edukasi penyakit menular seksual

### Pengaduan Layanan

WhatsApp : 081225994151

Facebook : Puskesmas Bantarbolang

Instagram : Puskesmas.bantarbolang

Website : <https://pkmbantarbolang.pemalangkab.go.id>