

Kantor Kementerian Agama Kota Padang

Jl..... 123456



Kementerian Agama Republik Indonesia / Sekretariat Jenderal /

Kantor Wilayah Kementerian Agama Provinsi Sumatera Barat / Kantor

Kementerian Agama Kota Padang

Aplikasi SIAGA bagi GPAI pada Sekolah Umum

No. SK :

Persyaratan

1. Email yang Aktif
2. Kartu Keluarga
3. KTP
4. SK pertama diangkat menjadi Guru PGAI
5. Sertifikat NPSN Sekolah
6. Identitas serta alamat lengkap sekolah
7. Mendaftar Melalui Operator Kemenag
8. Memvervalkan Biodata
9. Menginputkan Jadwal dan Tugas
10. Menginputkan sertifikat sertifikasi bagi guru yang baru lulus PPG
11. Mengajukan NRG bagi Guru yang baru lulus PPG
12. Menginputkan Rekening bagi guru sertifikasi dan guru yang mendapat bantuan insentif
13. Mencetak SKMT bagi guru sertifikasi
14. Menginputkan Absen bagi guru sertifikasi
15. Mengajukan SKMT ke Admin Aplikasi SIAGA PAIS Kemenag
16. Admin PAIS Kemenag Mencetak SKBK

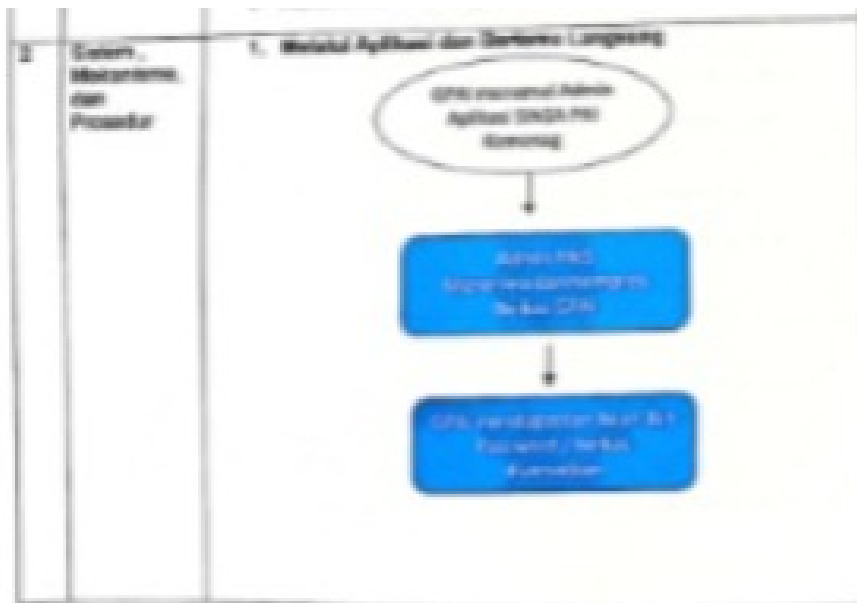
Sistem, Mekanisme dan Prosedur

Kantor Kementerian Agama Kota Padang

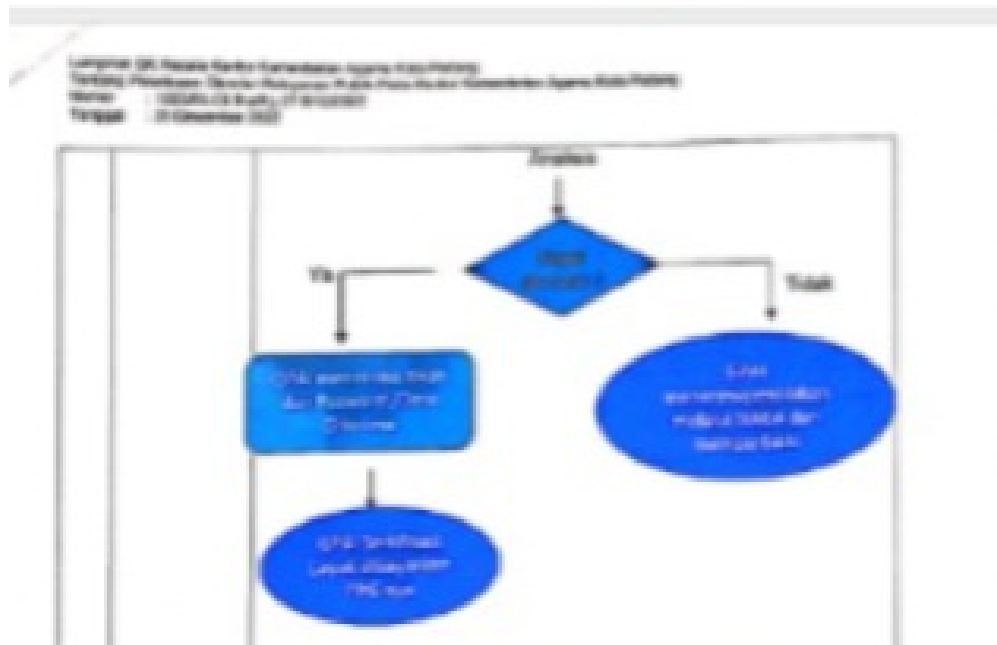
Jl..... 123456



Kementerian Agama Republik Indonesia / Sekretariat Jenderal /
Kantor Wilayah Kementerian Agama Provinsi Sumatera Barat / Kantor
Kementerian Agama Kota Padang



Dipindai dengan CamScanner



1. GPAI baru datang langsung ke Admin PAIS Kantor Kementerian Agama Kota Padang, GPAI yang sudah terdaftar cukup melalui Aplikasi SIAGA
2. Admin PAIS Kemenag Kota Padang akan mendaftarkan Guru PAI baru setelah berkasnya diterima maka akan diberikan nomor akun dan password SIAGAnya, untuk PGAI yang sudah terdaftar bahannya divervalkan jika bahannya memenuhi standar
3. GPAI yang datanya tertolak akan memperbaikinya
4. GPAI yang sertifikasi berhak menerima TPG

Kantor Kementerian Agama Kota Padang

Jl..... 123456



Kementerian Agama Republik Indonesia / Sekretariat Jenderal /
Kantor Wilayah Kementerian Agama Provinsi Sumatera Barat / Kantor
Kementerian Agama Kota Padang

Waktu Penyelesaian

0

1. Pendaftaran GPAI baru 15 Menit/Orang
2. Memverval Data GPAI yang belum sertifikasi 20 Menit/Orang
3. Memverval Data GPAI yang sudah Sertifikasi sampai adanya SKBK 40 Menit/Orang

Biaya / Tarif

Tidak dipungut biaya

Produk Pelayanan

1. Data Terverifikasi

Pengaduan Layanan

1. Pengaduan, saran, dan masukan dapat disampaikan secara tertulis melalui surat yang ditujukan kepada: Kepala Kantor Kementerian Agama Kota Padang Jl. Duku No.5 Kel. Ujung Gurun
2. Menyampaikan pengaduan, saran dan masukan langsung via website: padang.kemenag.go.id