



## Universitas Negeri Surabaya

Jl. Raya Kampus Unesa, Lidah Wetan, Lakarsantri, Kota SBY, Jawa Timur 60213 03199421834

[www.unesa.ac.id](http://www.unesa.ac.id)

Kementerian Pendidikan, Kebudayaan, Riset, dan Teknologi / Direktorat Jenderal

Pendidikan Tinggi, Riset, dan Teknologi / Universitas Negeri Surabaya

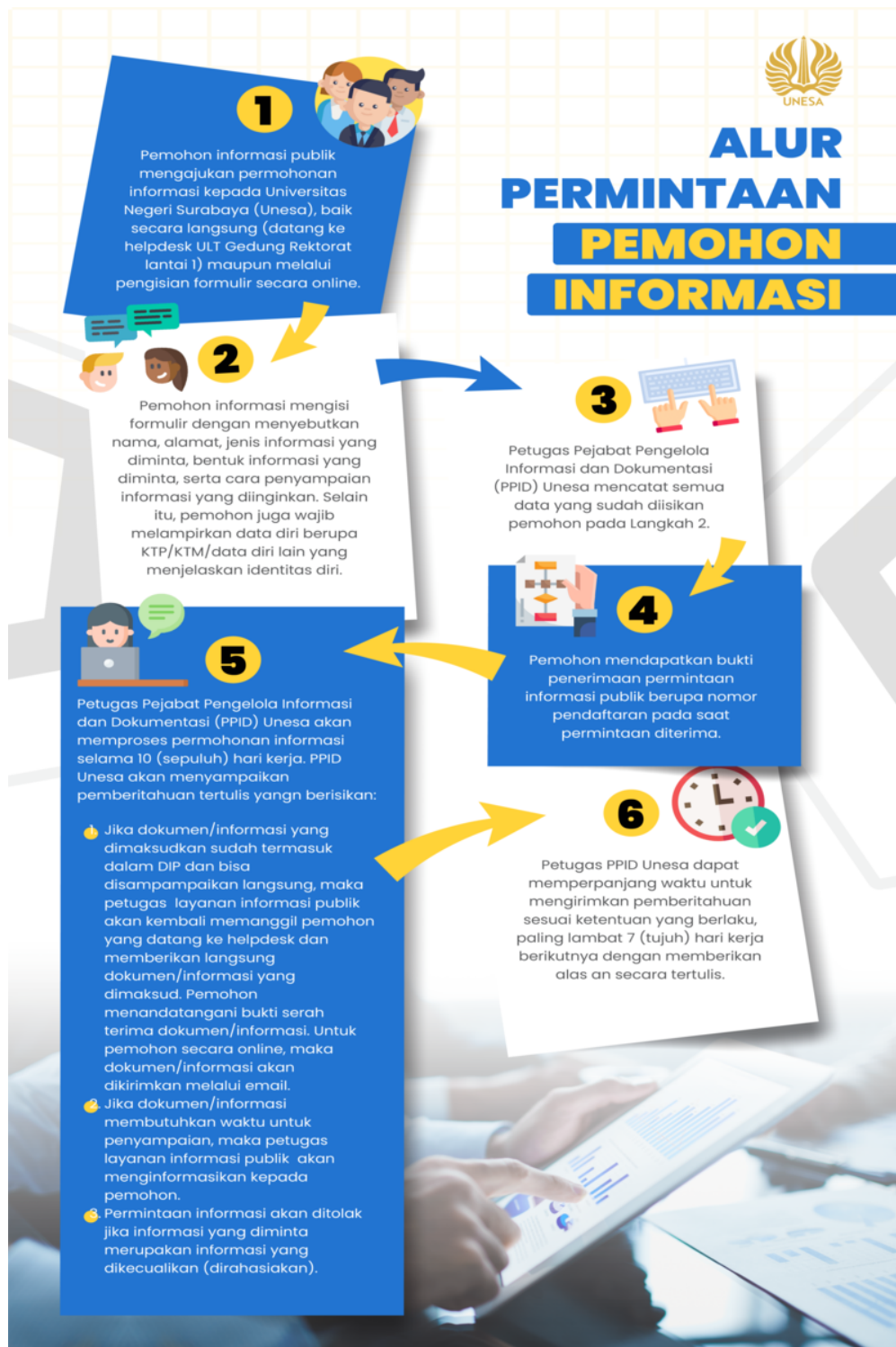
# Layanan Pengaduan

No. SK : Nomor 6 Tahun 2021

## Persyaratan

1. Mencantumkan NIM

## Sistem, Mekanisme dan Prosedur



1. Pemohon informasi publik mengajukan permohonan informasi kepada universitas negeri surabaya baik secara langsung maupun secara online
2. pemohon informasi mengisi formulir dengan menyebutkan nama, alamat, jenis informasi yang diminta, bentuk informasi yang diminta, serta cara penyampaian informasi yang diinginkan. selain itu pemohon juga wajib melampirkan data diri berupa KTP/KTM/data diri lain yang menjelaskan identitas diri
3. Petugas PPID unesa mencatat semua data



## Universitas Negeri Surabaya

Jl. Raya Kampus Unesa, Lidah Wetan, Lakarsantri, Kota SBY, Jawa Timur 60213 03199421834

[www.unesa.ac.id](http://www.unesa.ac.id)

Kementerian Pendidikan, Kebudayaan, Riset, dan Teknologi / Direktorat Jenderal Pendidikan Tinggi, Riset, dan Teknologi / Universitas Negeri Surabaya

### Waktu Penyelesaian

3 Hari kerja

Untuk penyelesaian awal 3 hari kerja. untuk penyelesaian lanjutan 7-10 hari kerja bergantung jenis pengaduan

### Biaya / Tarif

Tidak dipungut biaya

### Produk Pelayanan

1. SIYAPA

### Pengaduan Layanan

pengaduan awal dijawab secara normatif. selanjutnya pengaduan tersebut diteruskan pada pihak terkait untuk ditindaklanjuti.