



DESA BANTAR

Jl. Raya Bantar No. 26 Bantar Wanareja 53265 081331919113

www.bantar-desa.id

Pemerintah Kab. Cilacap / Kecamatan Wanareja / DESA BANTAR

Surat Keterangan Tidak Mampu

No. SK :

Persyaratan

1. Pengantar RT/RW
2. Fotokopi Kartu Keluarga
3. Fotokopi KTP Pemohon
4. Terdaftar dalam DTKS

Sistem, Mekanisme dan Prosedur



DESA BANTAR

Jl. Raya Bantar No. 26 Bantar Wanareja 53265 081331919113

www.bantar-desa.id

Pemerintah Kab. Cilacap / Kecamatan Wanareja / DESA BANTAR



PEMERINTAH DESA BANTAR KEC. WANAREJA

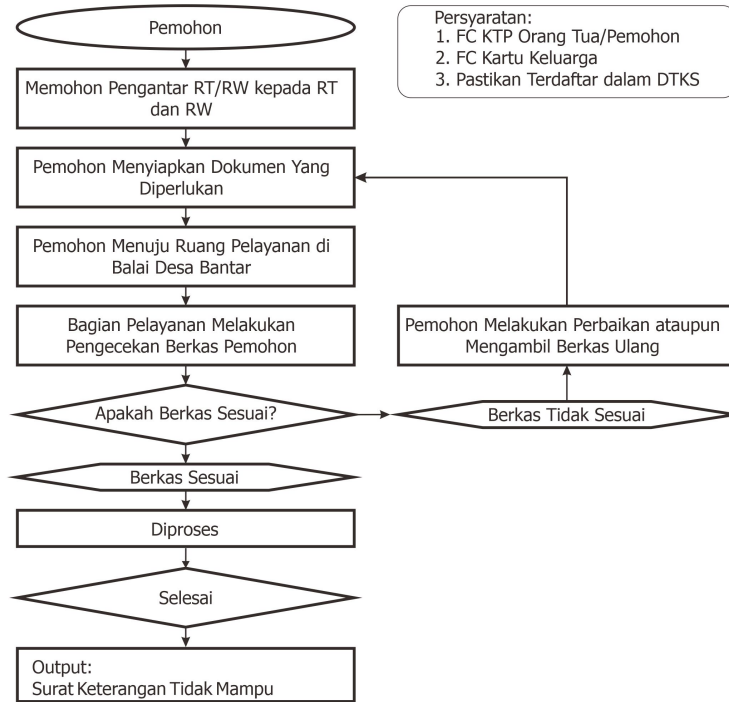
SOP SURAT KETERANGAN TIDAK MAMPU (SKTM) BALAI DESA BANTAR KECAMATAN WANAREJA

SOP (Flowchat)

Surat Keterangan Tidak Mampu

Nomor : Formulir Umum 3

Tanggal Validasi : 8 Januari 2024



Kepala Desa Bantar
AKARIA ANSORI

www.bantar-desa.id

[@pedes.bantar1](https://www.facebook.com/pedes.bantar1)

[@pedesbantar.wanareja](https://www.instagram.com/pedesbantar.wanareja)

1. Pemohon Memohon Pengantar RT/RW
2. Permohon Menyiapkan Dokumen Yang Diperlukan
3. Pemohon menuju balai desa bagian pelayanan dan menyerahkan berkas untuk di cek dan diproses

Waktu Penyelesaian

10 Menit

Biaya / Tarif



DESA BANTAR

Jl. Raya Bantar No. 26 Bantar Wanareja 53265 081331919113

www.bantar-desa.id

Pemerintah Kab. Cilacap / Kecamatan Wanareja / DESA BANTAR

Tidak dipungut biaya

Produk Pelayanan

1. SKTM

Pengaduan Layanan

Pengaduan, saran dan masukan dapat disampaikan secara langsung dengan mendatangi kantor desa atau secara tertulis melalui surat yang di tunjukan kepada kepala desa melalui media/sarana pengaduan:

1. Kotak Saran/Pengaduan yang terletak didepan ruang pelayanan
2. Whatsapp : 085175472282 (chat only)
3. Email : infobantar.wanareja@gmail.com
4. Facebook : <https://www.facebook.com/pemdes.bantar1>
5. Instagram : <https://www.instagram.com/pemdesbantar.wanareja>
6. Website : www.bantar-desa.id