



## RS Umum Daerah Lasinrang Pinrang

Pemerintah Kab. Pinrang / RS Umum Daerah Lasinrang Pinrang

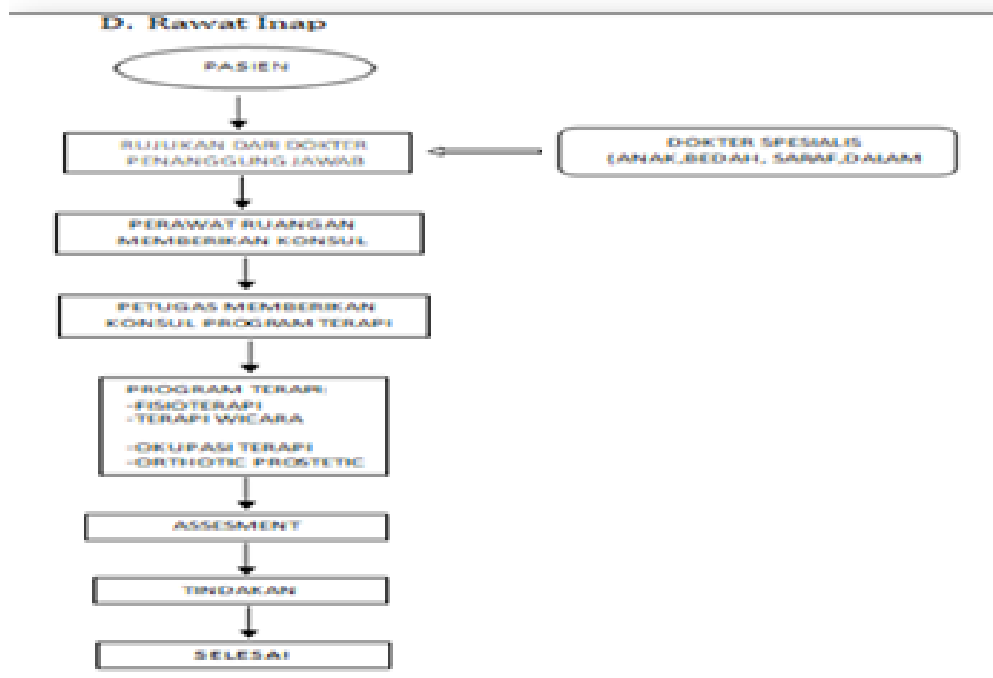
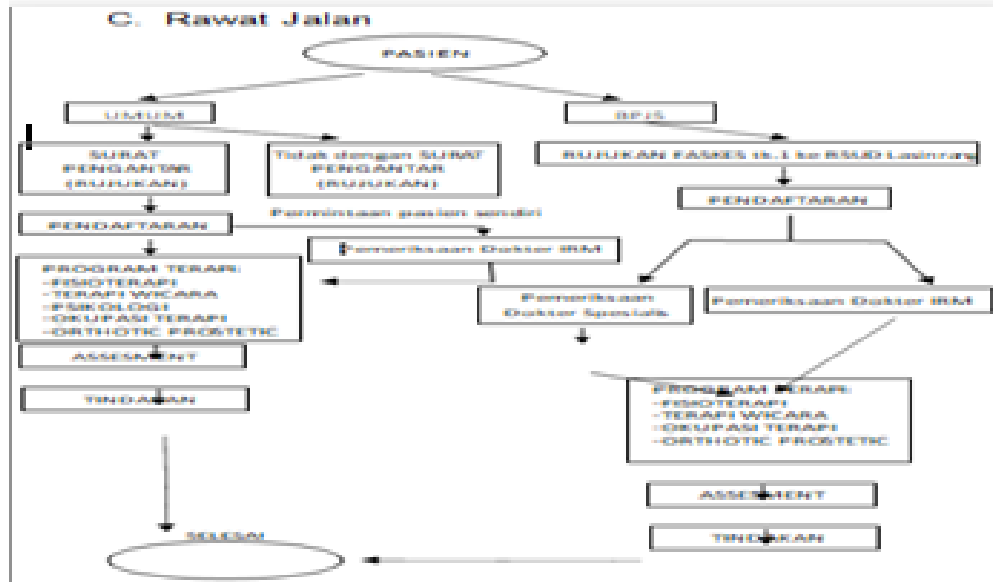
### Rehabilitasi Medik / Fisioterapi

No. SK :

#### Persyaratan

1. A. Pasien BPJS 1. SEP BPJS 2. Protokol atau surat pengantar fisioterapi / terapi wicara dari petugas 3. Kartu Terapi (bagi pasien yang terapi ke-2 atau selanjutnya) B. Pasien Umum 1. Protokol atau surat pengantar fisioterapi / terapi wicara dari petugas rehabilitasi medik dan Kuitansi bukti pembayaran pendaftaran, atau 2. Atas permintaan sendiri dengan membawa kuitansi bukti pembayaran pendaftaran

#### Sistem, Mekanisme dan Prosedur



1. Sesuai bagan di atas

### Waktu Penyelesaian

0 Menit

### Biaya / Tarif



# RS Umum Daerah Lasinrang Pinrang

Pemerintah Kab. Pinrang / RS Umum Daerah Lasinrang Pinrang

Tidak dipungut biaya

**I Tarif Pelayanan Rehabilitasi Medik (Fisioterapi)**

**a Prosedur Diagnosa Ft**

1	Antropometri (Measurement Of Limb Length)	Rp	25,000
2	Evaluasi Fungsional	Rp	30,000
3	Tes Kekuatan Otot (Manual Muscle And Testing/MMT)	Rp	25,000
4	Tes Lingkup Gerak Sendi (Range Of Motion Testing/ROM)	Rp	25,000
5	VAS, Tes Koordinasi	Rp	25,000

**b Fisioterapi Terapi Latihan/EXC**

1	Aktif Exercise	Rp	40,000
2	Asisting Exercise	Rp	40,000
3	Exercise Therapy ( PNF, Bugnet EXC, MC. Kenzie EXC, Frenkel EXC, Balance EXC)	Rp	35,000
4	Hold Relax Dan Contract Relax (Terapi Gerak Paksa Anggota Gerak)	Rp	70,000
5	Latihan Ambulasi & Berjalan	Rp	35,000
6	Massage EXC	Rp	40,000
7	Osilasi Dan Aproksimasi	Rp	50,000



# RS Umum Daerah Lasinrang Pinrang

Pemerintah Kab. Pinrang / RS Umum Daerah Lasinrang Pinrang

## Produk Pelayanan

1. Pelayanan Rehabilitasi Medik

## Pengaduan Layanan

Melalui :

1. Hotline service (SMS/Telepon) 081241189098
2. Wabsite : [rsudLasinrang.pinrangkab.go.id](http://rsudLasinrang.pinrangkab.go.id)
3. Email : [rsudLasinrang.prg@gmail.com](mailto:rsudLasinrang.prg@gmail.com)
4. Pengaduan Langsung ke Kantor Layanan Pengaduan