



RS Umum Daerah Lasinrang Pinrang

Pemerintah Kab. Pinrang / RS Umum Daerah Lasinrang Pinrang

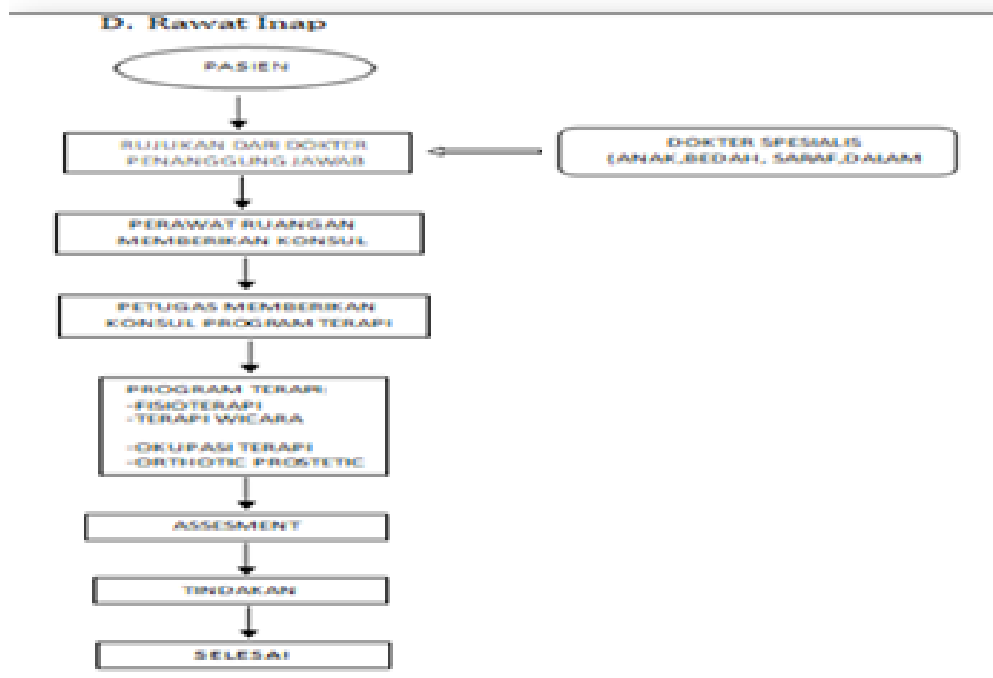
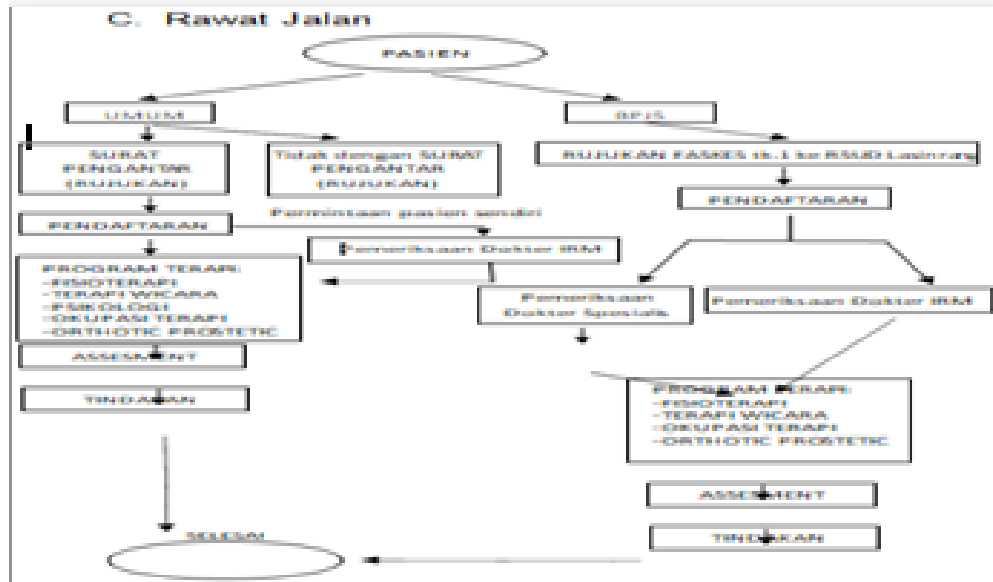
Rehabilitasi Medik / Fisioterapi

No. SK :

Persyaratan

1. A. Pasien BPJS 1. SEP BPJS 2. Protokol atau surat pengantar fisioterapi / terapi wicara dari petugas 3. Kartu Terapi (bagi pasien yang terapi ke-2 atau selanjutnya) B. Pasien Umum 1. Protokol atau surat pengantar fisioterapi / terapi wicara dari petugas rehabilitasi medik dan Kuitansi bukti pembayaran pendaftaran, atau 2. Atas permintaan sendiri dengan membawa kuitansi bukti pembayaran pendaftaran

Sistem, Mekanisme dan Prosedur



1. Sesuai bagan di atas

Waktu Penyelesaian

0 Menit

Biaya / Tarif



RS Umum Daerah Lasinrang Pinrang

Pemerintah Kab. Pinrang / RS Umum Daerah Lasinrang Pinrang

Tidak dipungut biaya

I Tarif Pelayanan Rehabilitasi Medik (Fisioterapi)

a Prosedur Diagnosa Ft

1	Antropometri (Measurement Of Limb Length)	Rp	25,000
2	Evaluasi Fungsional	Rp	30,000
3	Tes Kekuatan Otot (Manual Muscle And Testing/MMT)	Rp	25,000
4	Tes Lingkup Gerak Sendi (Range Of Motion Testing/ROM)	Rp	25,000
5	VAS, Tes Koordinasi	Rp	25,000

b Fisioterapi Terapi Latihan/EXC

1	Aktif Exercise	Rp	40,000
2	Asisting Exercise	Rp	40,000
3	Exercise Therapy (PNF, Bugnet EXC, MC. Kenzie EXC, Frenkel EXC, Balance EXC)	Rp	35,000
4	Hold Relax Dan Contract Relax (Terapi Gerak Paksa Anggota Gerak)	Rp	70,000
5	Latihan Ambulasi & Berjalan	Rp	35,000
6	Massage EXC	Rp	40,000
7	Osilasi Dan Aproksimasi	Rp	50,000



RS Umum Daerah Lasinrang Pinrang

Pemerintah Kab. Pinrang / RS Umum Daerah Lasinrang Pinrang

Produk Pelayanan

1. Pelayanan Rehabilitasi Medik

Pengaduan Layanan

Melalui :

1. Hotline service (SMS/Telepon) 081241189098
2. Wabsite : rsudLasinrang.pinrangkab.go.id
3. Email : rsudLasinrang.prg@gmail.com
4. Pengaduan Langsung ke Kantor Layanan Pengaduan