



RS Umum Daerah Lasinrang Pinrang

Pemerintah Kab. Pinrang / RS Umum Daerah Lasinrang Pinrang

Laboratorium

No. SK :

Persyaratan

1. Pasien Umum o Surat pengantar pemeriksaan Lab o Formulir permintaan pemeriksaan yang telah diisi lengkap oleh Dokter penanggung jawab o Dalam pemeriksaan tertentu Pasien harus melakukan puasa, tidak minum obat-obatan, dan tidak haid untuk pemeriksaan urine lengkap
2. Pasien BPJS o Surat pengantar pemeriksaan Lab o Surat jaminan (SEP) o Formulir permintaan pemeriksaan yang telah diisi lengkap oleh Dokter penanggung jawab o Dalam pemeriksaan tertentu Pasien harus melakukan puasa, tidak minum obat-obatan, dan tidak haid untuk pemeriksaan urine lengkap

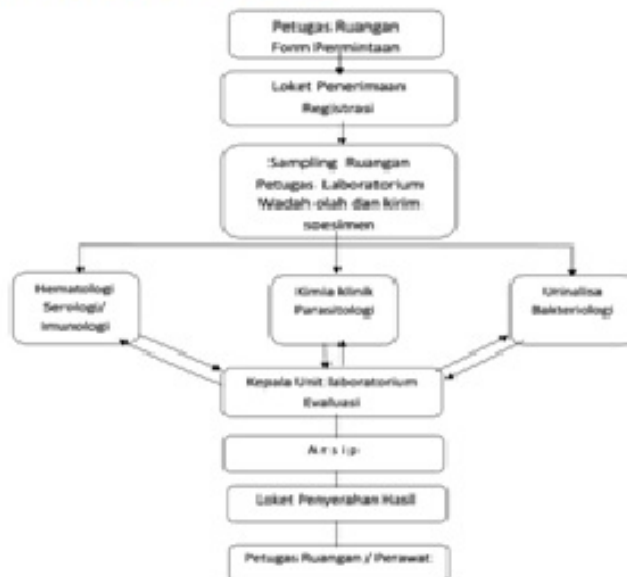
Sistem, Mekanisme dan Prosedur



Alur Laboratorium Rawat Jalan



Alur Laboratorium Rawat Inap



1. Prosedur sesuai dengan alur di bagan laboratorium

Waktu Penyelesaian



RS Umum Daerah Lasinrang Pinrang

Pemerintah Kab. Pinrang / RS Umum Daerah Lasinrang Pinrang

0

1. Pemeriksaan Hematologi : 30 menit
2. Pemeriksaan Kimia Klinik : 30 menit
3. Pemeriksaan Immunologi : 60 menit
4. Pemeriksaan Mikro Biologi : 24 jam
5. Pemeriksaan Urinalisa : 30 menit
6. Pemeriksaan Lengkap : 90-120 menit

Biaya / Tarif



RS Umum Daerah Lasinrang Pinrang

Pemerintah Kab. Pinrang / RS Umum Daerah Lasinrang Pinrang

Tidak dipungut biaya

I Tarif Pemeriksaan Laboratorium

a Konsul Pemeriksaan Laboratorium

Rp 15,000

b Pengambilan Sampel Darah

Rp 10,000

c Kimia Darah

1 Alkali Plaspatae

Rp 55.000

2 Analisa Gas Darah

Rp 300.000

3 Asam Urat

Rp 40.000

4 Bilirubin total

Rp 45.000

5 Bilirubin Direct

Rp 45.000

6 Calsium

Rp 40.000

7 Elektrolit

Rp 220.000

8 Gamma GT

Rp 45.000

9 Globulin

Rp 40.000

10 Glukosa Sewaktu

Rp 30.000

11 Glukosa Puasa

Rp 30.000

12 Gluksa 2 Jam PP

Rp 30.000

13 Glukosa Toleransi Test

Rp 50.000

14 HDL

Rp 45.000



RS Umum Daerah Lasinrang Pinrang

Pemerintah Kab. Pinrang / RS Umum Daerah Lasinrang Pinrang

Produk Pelayanan

1. Pemeriksaan Hematologi
2. Pemeriksaan Kimia klinik
3. Pemeriksaan Imunologi/Serologi
4. Pemeriksaan Mikrobiologi
5. Pemeriksaan Urinalisa

Pengaduan Layanan

Melalui :

1. Hotline service (SMS/Telepon) 081241189098
2. Wabsite : rsudLasinrang.pinrangkab.go.id
3. Email : rsudLasinrang.prg@gmail.com
4. Pengaduan Langsung ke Kantor Layanan Pengaduan