

# Rumah Sakit Umum Pusat Fatmawati

Jl. RS. Fatmawati Raya, Cilandak Bar., Kec. Cilandak, Kota Jakarta Selatan, Daerah Khusus Ibukota Jakarta 12430 12430 7501524

[www.rsupfatmawati.id](http://www.rsupfatmawati.id)



Kementerian Kesehatan Republik Indonesia / Direktorat Jenderal

## Instalasi Laboratorium

Pelayanan Kesehatan / Rumah Sakit Umum Pusat Fatmawati

No. SK : HK.01/07/VII.4/2232/2022

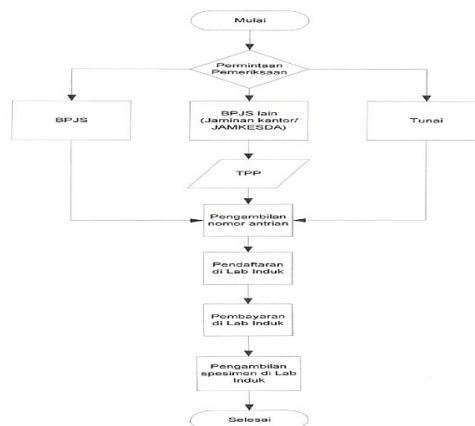
### Persyaratan

1. Membawa no rekam medis
2. Membawa Kartu BPJS
3. Membawa KTP
4. Membawa surat rujukan
5. Membawa surat pengantar dari dokter untuk pemeriksaan ke laboratorium

### Sistem, Mekanisme dan Prosedur

	PERMINTAAN PEMERIKSAAN LABORATORIUM RAWAT JALAN		
	Nomor Dokumen HK.01/07/VIII.4/2232/2022 159/ILB	Nomor Revisi 2	Halaman 4/4

ALUR PERMINTAAN PEMERIKSAAN LABORATORIUM RAWAT JALAN  
RSUP FATMAWATI



1. - Pengambilan no antrian
2. - Pendaftaran di laboratorium
3. - Pembayaran (d disesuaikan dengan jenis pembayaran yang dipilih)
4. - Pengambilan spesimen di laboratorium

### Waktu Penyelesaian



## Rumah Sakit Umum Pusat Fatmawati

Jl. RS. Fatmawati Raya, Cilandak Bar., Kec. Cilandak, Kota Jakarta Selatan, Daerah Khusus Ibukota Jakarta 12430 12430 7501524

[www.rsupfatmawati.id](http://www.rsupfatmawati.id)

Kementerian Kesehatan Republik Indonesia / Direktorat Jenderal Pelayanan Kesehatan / Rumah Sakit Umum Pusat Fatmawati

0

Pendaftaran :

Senin - Kamis

07.00 - 12.00 WIB

Jumat

07.00 - 11.00 WIB

### Biaya / Tarif

Tidak dipungut biaya

Biaya disesuaikan dengan jenis pembayaran pelanggan

### Produk Pelayanan

1. pelayanan medis

### Pengaduan Layanan

Dapat disampaikan melalui website, media sosial : IG, Tiktok, Facebook, Twitter dan Youtube, langsung datang ke RS, WhatsApp Chatbot 081219934999