



## Kantor Wilayah Kementerian Agama Provinsi Bali

Jl. Letda Tantular Civic Centre, Yang Batu, Denpasar, Denpasar Timur, Bali 80239

08124622608

[www.bali.kemenag.go.id](http://www.bali.kemenag.go.id)

Kementerian Agama Republik Indonesia / Sekretariat Jenderal / Kantor Wilayah

# Standar Pelayanan Legalisir Dokumen

Kementerian Agama Provinsi Bali

No. SK : 183 Tahun 2023

## Persyaratan

1. Bagi Pengguna layanan online silahkan login melalui : <https://pelitabali.kemenag.go.id> mengklik menu Layanan Publik Kanwil, kemudian mengklik menu SIPADU, kemudian klik menu "Sekretariat", jenis layanan Legalisir Dokumen
2. Mengisi Identitas pemohon
3. Mengupload scan dokumen asli yang akan dilegalisir, Salinan dokumen yang akan dilegalisir (semua file disimpan menjadi satu zip)

## Sistem, Mekanisme dan Prosedur

## Kantor Wilayah Kementerian Agama Provinsi Bali

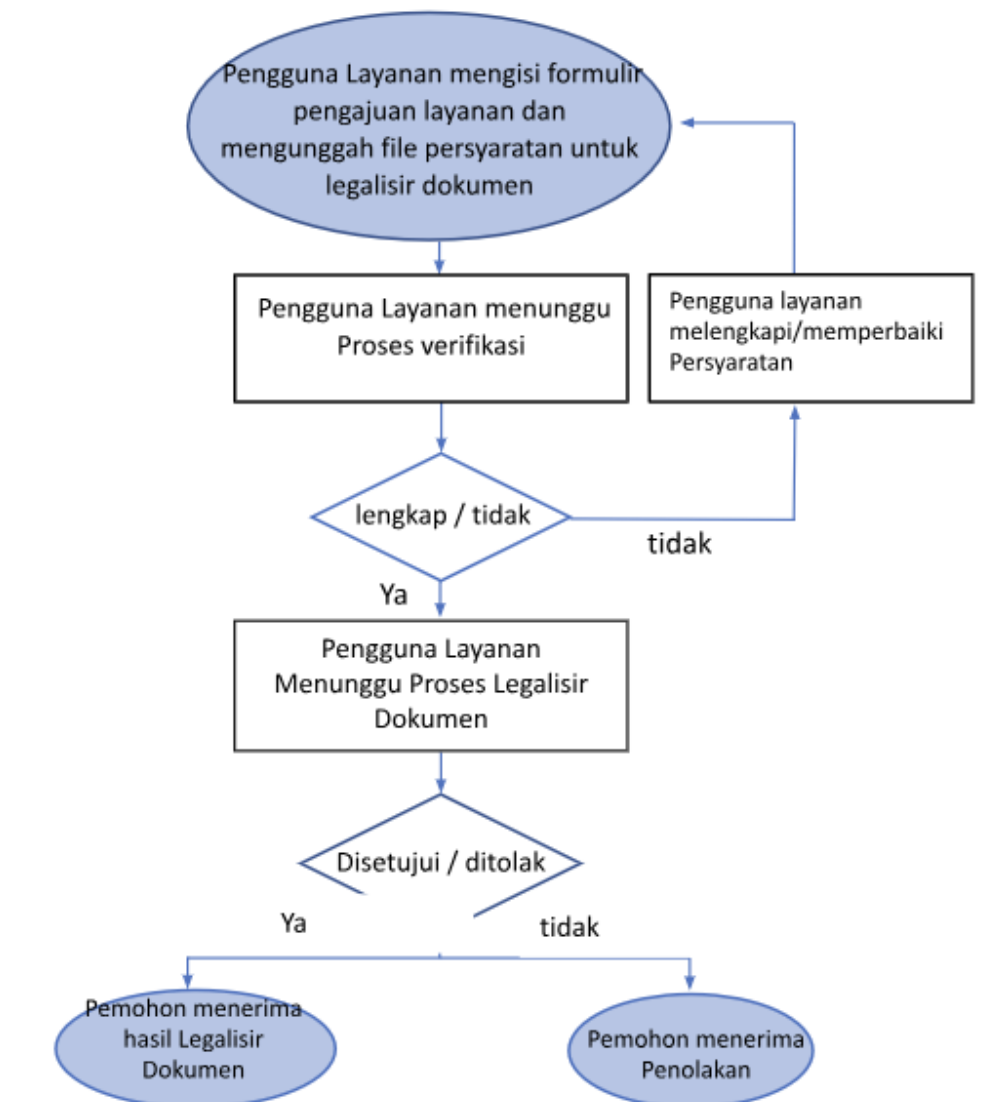
Jl. Letda Tantular Civic Centre, Yang Batu, Denpasar, Denpasar Timur, Bali 80239

08124622608

[www.bali.kemenag.go.id](http://www.bali.kemenag.go.id)

Kementerian Agama Republik Indonesia / Sekretariat Jenderal / Kantor Wilayah

Kementerian Agama Provinsi Bali



1. Pengguna layanan online silahkan login melalui alamat : <https://pelitabali.kemeng.go.id> dengan mengklik menu Layanan Publik Kanwil, Kemudian klik menu SIPADU
2. Pengguna Layanan mengisi biodata dan unggah dokumen persyaratan
3. Selanjutnya berkas yang sudah diunggah akan divalidasi dan verifikasi data oleh verifikator
4. Pengguna layanan menerima hasil legalisir dokumen
5. Jika ditolak, pejabat berwenang menerbitkan surat jawaban atau mengkonfirmasi penolakan permohonan tersebut melalui petugas PTSP

### Waktu Penyelesaian

## Kantor Wilayah Kementerian Agama Provinsi Bali

Jl. Letda Tantular Civic Centre, Yang Batu, Denpasar, Denpasar Timur, Bali 80239

08124622608

[www.bali.kemenag.go.id](http://www.bali.kemenag.go.id)

Kementerian Agama Republik Indonesia / Sekretariat Jenderal / Kantor Wilayah

Kementerian Agama Provinsi Bali

0  
2 (dua) s.d. 5 (lima) menit pengajuan, 1 (satu) s.d. 3 (tiga) hari kerja penyelesaian

### Biaya / Tarif

Tidak dipungut biaya

### Produk Pelayanan

1. Permohonan Legalisir Dokumen

### Pengaduan Layanan

## Kantor Wilayah Kementerian Agama Provinsi Bali

Jl. Letda Tantular Civic Centre, Yang Batu, Denpasar, Denpasar Timur, Bali 80239

08124622608

[www.bali.kemenag.go.id](http://www.bali.kemenag.go.id)

Kementerian Agama Republik Indonesia / Sekretariat Jenderal / Kantor Wilayah

Kementerian Agama Provinsi Bali

**Call Center Kanwil Bali**

**WhatsApp (WA) melalui nomor 08124622608**

**email : [humas\\_bali@kemenag.go.id](mailto:humas_bali@kemenag.go.id)**

**Telepon : (0361) 224072**

**Pengaduan Online**

**Email : [dumaskanwilbali@kemenag.go.id](mailto:dumaskanwilbali@kemenag.go.id)**

**website: [www.lapor.go.id](http://www.lapor.go.id);**

**SMS melalui nomor 1708;**

**twitter @lapor1708; dan**

**aplikasi android/iOS: SP4N-LAPOR!**

**Media Sosial**

**kanwil kementerian agama provinsi bali (FB)**

**@kemenag\_bali (Twitter)**

**kemenag\_bali (Instagram)**

**kemenag\_bali (TikTok)**

**kanwil kemenag bali (YouTube)**

**Call Center Kemenag RI**

**Adapun hotline yang disiapkan yakni Call Center dengan nomor 146**

**email di alamat layanan@kemenag.go.id**

**WhatsApp (WA) di nomor 081110683146**



## **Kantor Wilayah Kementerian Agama Provinsi Bali**

Jl. Letda Tantular Civic Centre, Yang Batu, Denpasar, Denpasar Timur, Bali 80239

08124622608

[www.bali.kemenag.go.id](http://www.bali.kemenag.go.id)

Kementerian Agama Republik Indonesia / Sekretariat Jenderal / Kantor Wilayah

Kementerian Agama Provinsi Bali