



Puskesmas Paal Lima

Jl. Kol M. Kukuh No. 66 36129 085377556651

Pemerintah Kota Jambi / Dinas Kesehatan / Puskesmas Paal Lima

Pelayanan Gizi

No. SK : PEG.00.01/ 05 /PKM.PV/I/2021

Persyaratan

1. KTP/KK
2. Kartu BPJS (Untuk Pasien BPJS)

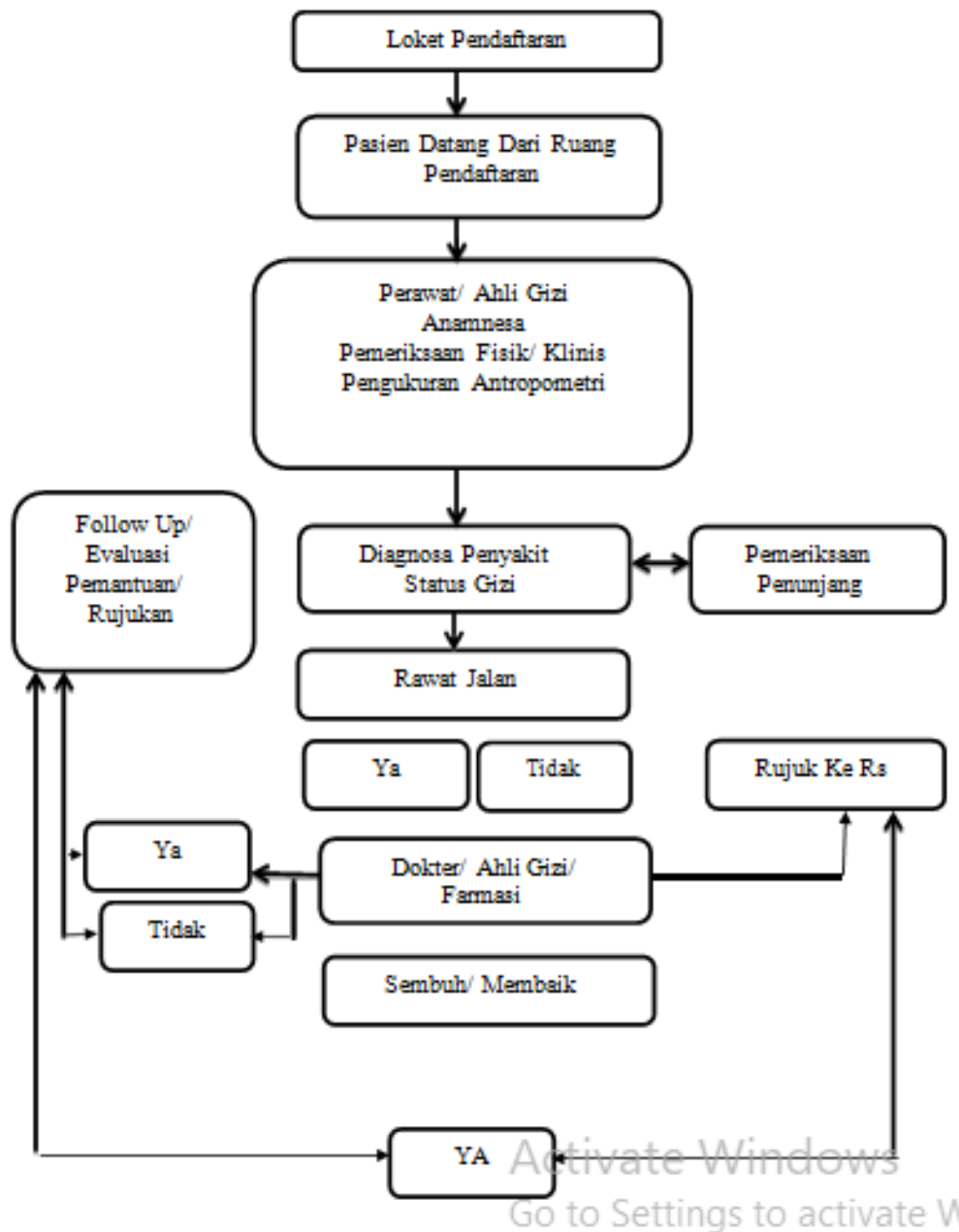
Sistem, Mekanisme dan Prosedur



Puskesmas Paal Lima

Jl. Kol M. Kukuh No. 66 36129 085377556651

Pemerintah Kota Jambi / Dinas Kesehatan / Puskesmas Paal Lima



Waktu Penyelesaian

0

10 - 15 Menit kecuali konseling 30 menit

Biaya / Tarif



Puskesmas Paal Lima

Jl. Kol M. Kukuh No. 66 36129 085377556651

Pemerintah Kota Jambi / Dinas Kesehatan / Puskesmas Paal Lima

Tidak dipungut biaya

Jambi

Produk Pelayanan

- a. Pemeriksaan Pasien : Anamnese, pemeriksaan Fisik b. Penimbangan dan pengukuran panjang/tinggi badan c. Pemberian PMT Bumil KEK/ PMT Balita d. Konseling Gizi e. Rujukan Internal dan rujukan FKTRL

Pengaduan Layanan

- a. Melalui Penyampaian Langsung
- b. Whatsapp (085377556651)
- c. Telepon (085377556651)
- d. Surat Tertulis
- e. Website <https://dinkes.jambikota.go.id/puskesmas-paal/lima>
- f. Aplikasi SIKESAL