



Dinas Sosial Kabupaten Parigi Moutong

Jl. Kampali 94471 0851750416922

Pemerintah Kab. Parigi Moutong / Dinas Sosial Kabupaten Parigi Moutong

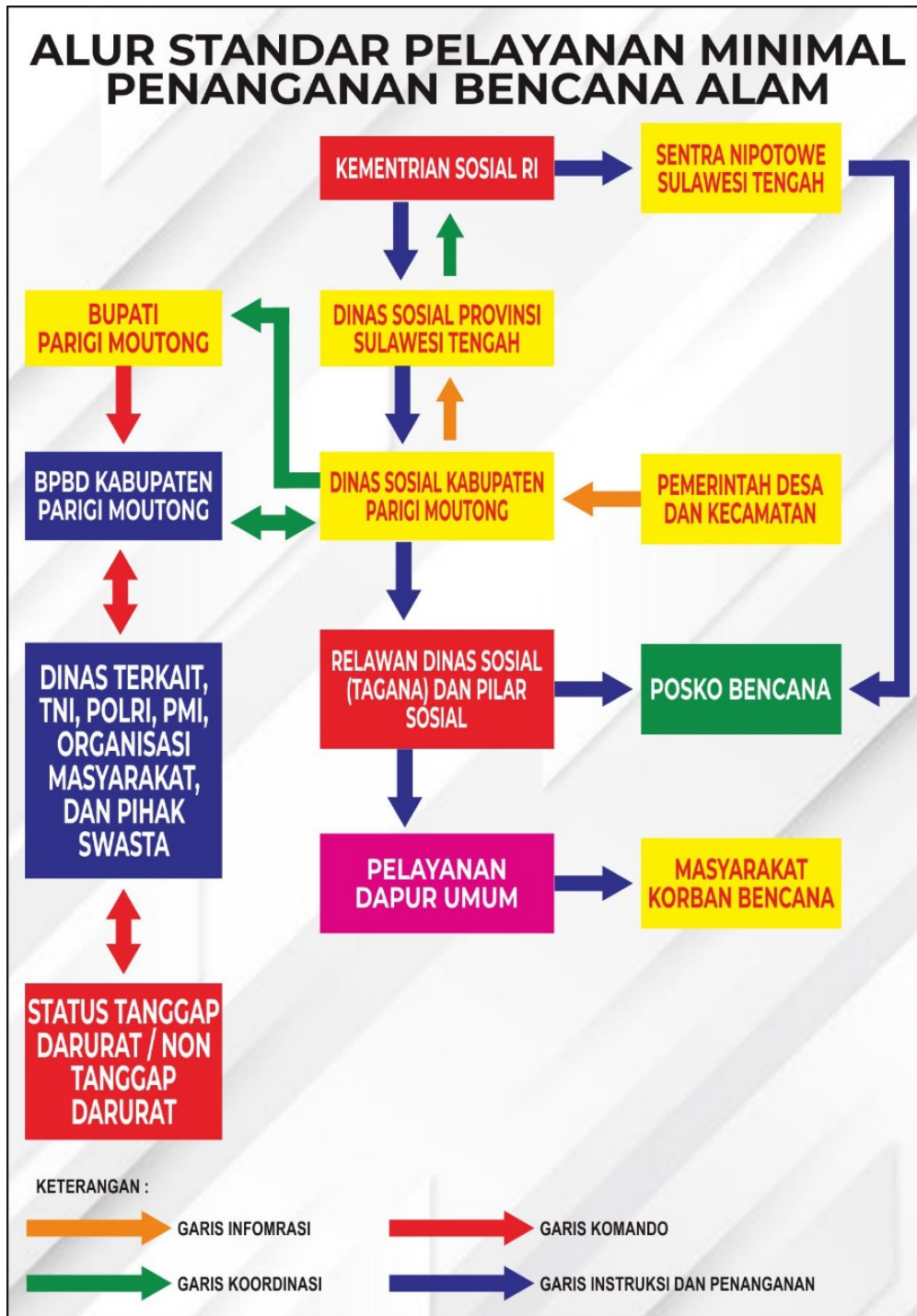
ALur pelayanan perlindungan dan jaminan sosial bagi korban bencana alam / non alam

No. SK :

Persyaratan

1. mempunyai identitas diri berupa e-KTP dan Kartu Keluarga (KK)
2. Terdaftar dalam hasil verifikasi dan Validasi DTKS berdasarkan SK Kemensos dan SK Bupati

Sistem, Mekanisme dan Prosedur



1. pemerintah setempat melaporkan ke dinas bahwa adanya bencana di daerahnya
2. setelah menerima laporan, petugas dinas akan melakukan assesment terhadap korban
3. Petugas dinas akan mengajukan permohonan ke Kemensos / Balai jika persediaan di gudang menipis, bagi korban bencana alam akan ada TIM TAGANA yang membantu dan memberikan dukungan secara langsung
4. Petugas Dinas membuat berita acara penyerahan bantuan yang diberikan kepada korban



Dinas Sosial Kabupaten Parigi Moutong

Jl. Kampali 94471 0851750416922

Pemerintah Kab. Parigi Moutong / Dinas Sosial Kabupaten Parigi Moutong

Waktu Penyelesaian

24 Jam

Jangka Waktu Paling lambat 1x24 jam setelah menerima laporan bencana

Biaya / Tarif

Tidak dipungut biaya

Produk Pelayanan

1. '-

Pengaduan Layanan

call center : 0813 4253 1540