



## Data Anak Penyandang Disabilitas, Anak Terlantar di luar panti

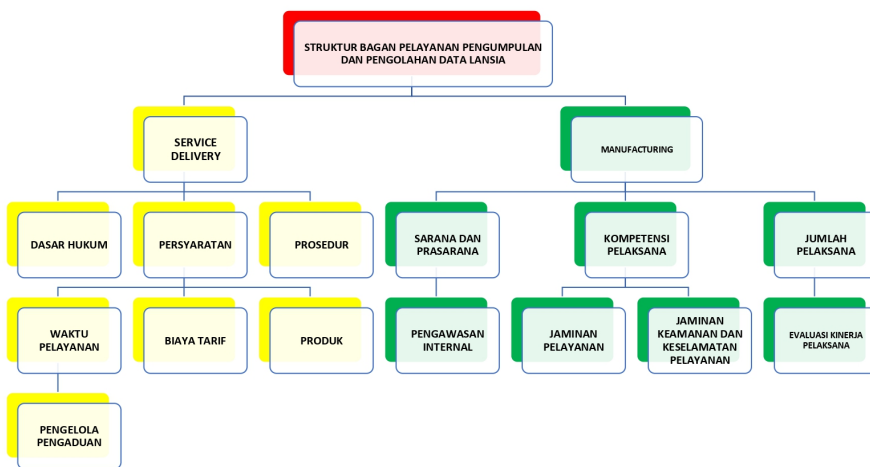
No. SK : 800/46/Um.Pg/Dinsos/IV/2022

### Persyaratan

1. SKTM dari desa/ Kelurahan
2. Foto Kopi KTP
3. Foto Kopi KK
4. Foto Anak

### Sistem, Mekanisme dan Prosedur

DATA ANAK PENYANDANG DISABILITAS, ANAK TERLANTAR DALAM DAN LUAR PANTI



1. Pendamping Rehsos Verifikasi lapangan pengumpulan data
2. setelah verifikasi data lapangan kemudian di laporkan ke pimpinan
3. dilakukan pengimputan data

### Waktu Penyelesaian



## DINAS SOSIAL

Jl. H. ANDI DEPU NO. 147 91313 0811422639

[dinsos.polmankab.go.id](https://dinsos.polmankab.go.id)

Pemerintah Kab. Polewali Mandar / DINAS SOSIAL

0

Kondisional

### Biaya / Tarif

Tidak dipungut biaya

### Produk Pelayanan

1. Surat Rekomendasi

### Pengaduan Layanan

- Kotak Pengaduan
- Website : [dinsos@polmankab.go.id](mailto:dinsos@polmankab.go.id)
- Langsung ke Aplikasi LAPOR : [lapor.go.id](https://lapor.go.id)
- Mendatangi Langsung Kantor Dinas Sosial Kabupaten Polewali Mandar