

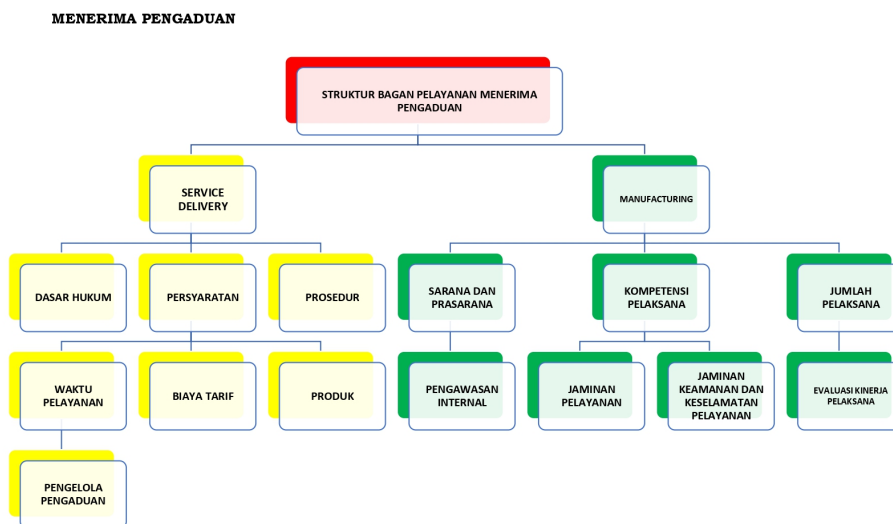
## Menerima Pengaduan

No. SK : 800/46/Um.Pg/Dinsos/IV/2022

### Persyaratan

1. Tanpa Persyaratan

### Sistem, Mekanisme dan Prosedur



1. Masyarakat bisa langsung ke kantor Dinas Sosial
2. Mencatat Pengaduan masyarakat ke dalam buku pengaduan
3. Meneruskan aduan Masyarakat ke masing-masing bidang yang menangani masalah pengaduan masyarakat dan memberi penjelasan dan solusi

### Waktu Penyelesaian

0

Situasional

### Biaya / Tarif



## DINAS SOSIAL

Jl. H. ANDI DEPU NO. 147 91313 0811422639

[dinsos.polmankab.go.id](https://dinsos.polmankab.go.id)

Pemerintah Kab. Polewali Mandar / DINAS SOSIAL

Tidak dipungut biaya

### Produk Pelayanan

1. Data Usulan dari Desa

### Pengaduan Layanan

- Kotak Pengaduan
- Website : [dinsos@polmankab.go.id](mailto:dinsos@polmankab.go.id)
- Langsung ke Aplikasi LAPOR : [lapor.go.id](https://lapor.go.id)
- Mendatangi Langsung Kantor Dinas Sosial Kabupaten Polewali Mandar