



Dinas Sosial

Jl. Usman Ambon no. 25 Kel. Kejaksaan Kecamatan Taman Sari Kota Pangkalpinang 33173

081358734496

sosialpangkalpinang.com

Pemerintah Kota Pangkal Pinang / Dinas Sosial

Penanganan Pengajuan Program Indonesia Pintar (PIP)

No. SK : 08.a/KEP/SEKRT-DINSOS/I/2022

Persyaratan

1. Fotocopy SKTM dari Kelurahan Mengetahui Kecamatan
2. Fotocopy Kartu Keluarga
3. Fotocopy Kartu Tanda Penduduk Orangtua Siswa
4. Surat Keterangan dari Sekolah

Sistem, Mekanisme dan Prosedur



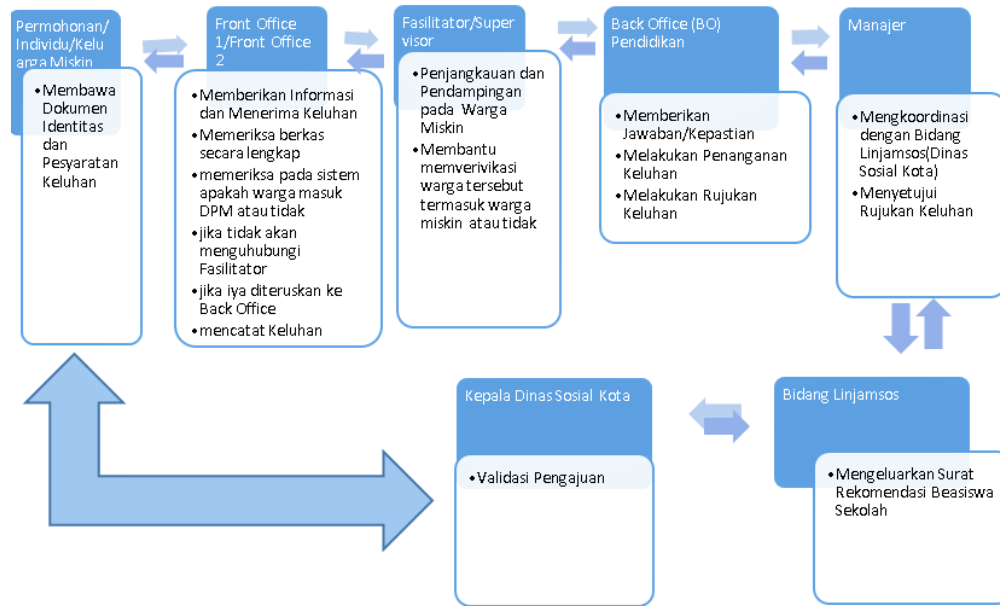
Dinas Sosial

Jl. Usman Ambon no. 25 Kel. Kejaksaan Kecamatan Taman Sari Kota Pangkalpinang 33173

081358734496

sosialpangkalpinang.com

Pemerintah Kota Pangkal Pinang / Dinas Sosial



1. Pemohon datang mengajukan PIP dengan membawa dokumen identitas dan dokumen persyaratan;
2. Bagian Front Office memberikan informasi, menerima dan memeriksa kelengkapan dokumen yang diajukan oleh pemohon termasuk dalam DPM/DTKS dan diteruskan ke Back Office, jika tidak akan diverifikasi fasilitator;
3. Jika Dokumen pemohon tidak masuk DTKS dan tidak masuk kriteria keluarga miskin maka dokumen pemohon akan dikembalikan ke pemohon atau jika pemohon DTKS akan diteruskan ke Back Office Pendidikan;
4. Back Office Pendidikan akan Memberi jawaban kepastian dan Merujuk ke bidang linjamsos dengan diteruskan ke manajer;
5. Manajer akan mengkoordinasi dengan bidang linjamsos apakah pemohon masuk kriteria keluarga miskin atau tidak dan menyetujui langsung rujukan Back ke bidang linjamsos;
6. Bidang Linjamsos akan mengeluarkan Surat Rekomendasi PIP (Basiswa Sekolah);
7. Kepala Dinas memvalidasi pengajuan rekomendasi pemohon;
8. Petugas Front Office menyerahkan dokumen rekomendasi kepada pemohon.

Waktu Penyelesaian

34 Menit

terhitung berkas lengkap



Dinas Sosial

Jl. Usman Ambon no. 25 Kel. Kejaksaan Kecamatan Taman Sari Kota Pangkalpinang 33173

081358734496

sosialpangkalpinang.com

Pemerintah Kota Pangkal Pinang / Dinas Sosial

Biaya / Tarif

Tidak dipungut biaya

Produk Pelayanan

1. Rekomendasi Beasiswa Sekolah

Pengaduan Layanan

- Pengaduan, saran, dan masukan dapat disampaikan secara tertulis melalui surat yang ditujukan kepada : Dinas Sosial Kota Pangkalpinang yang beralamat di Jl. Usman Ambon No. 25 Pangkalpinang
- Menyampaikan pengaduan, saran, dan masukan langsung ke Dinas Sosial atau melalui surel : dinsos@pangkalpinangkota.go.id