

# Balai Taman Nasional Gunung Merapi

Jl.Kaliurang Km.22,6 Banteng, Hargobinangun, Sleman, Daerah Istimewa Yogyakarta 55582

02744478664

[tngmerapi.id](http://tngmerapi.id)



Kementerian Lingkungan Hidup dan Kehutanan Republik Indonesia / Direktorat

## Gerakan Kerja Sama Penguatan Fungsi

Jenderal Konservasi Sumber Daya Alam dan Ekosistem / Balai Taman Nasional

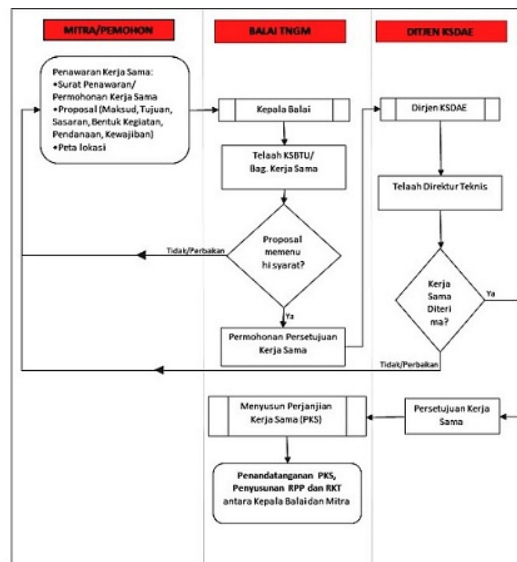
No. SK :

Gunung Merapi

### Persyaratan

1. Surat permohonan/penawaran kerja sama;
2. Proposal yang memuat setidaknya maksud, tujuan, sasaran, ruang lingkup, profil mitra, bentuk kegiatan, pendanaan, dan kewajiban;
3. Peta lokasi kerja sama yang dimohonkan

### Sistem, Mekanisme dan Prosedur



### Waktu Penyelesaian

## Balai Taman Nasional Gunung Merapi

Jl.Kaliurang Km.22,6 Banteng, Hargobinangun, Sleman, Daerah Istimewa Yogyakarta 55582

02744478664

[tngmerapi.id](http://tngmerapi.id)

Kementerian Lingkungan Hidup dan Kehutanan Republik Indonesia / Direktorat Jenderal Konservasi Sumber Daya Alam dan Ekosistem / Balai Taman Nasional

### Gunung Merapi

1. Telaah Kepala Sub Bagian Tata Usaha/Urusan Kerja Sama (5 Hari Kerja)\*
2. Presentasi dan pembahasan permohonan kerja sama (1 Hari Kerja)\*
3. Penerbitan Surat Kepala Balai perihal permohonan persetujuan kerja sama kepada Dirjen KSDAE (1 Hari Kerja)\*
4. Persetujuan/Penolakan Kerja Sama oleh Dirjen KSDAE (sesuai dengan standar pelayanan Direktorat Perencanaan Kawasan Konservasi)
5. Pembahasan dan penyusunan draft Perjanjian Kerja Sama (PKS), Rencana Pelaksanaan Program (RPP), dan Rencana Kerja Tahunan (RKT) (10 Hari Kerja)\*

Catatan: \*) jika petugas/pejabat yang berwenang berada di tempat

### Biaya / Tarif

Tidak dipungut biaya

### Produk Pelayanan

1. Dokumen kerja sama penguatan fungsi antara lain Perjanjian Kerja Sama (PKS), Rencana Pelaksanaan Program (RPP), dan Rencana Kerja Tahunan (RKT) jika kerja sama disetujui oleh Direktur Jenderal KSDAE

### Pengaduan Layanan

## Balai Taman Nasional Gunung Merapi

Jl.Kaliurang Km.22,6 Banteng, Hargobinangun, Sleman, Daerah Istimewa Yogyakarta 55582

02744478664

[tngmerapi.id](http://tngmerapi.id)

Kementerian Lingkungan Hidup dan Kehutanan Republik Indonesia / Direktorat Jenderal Konservasi Sumber Daya Alam dan Ekosistem / Balai Taman Nasional

Pengaduan, saran, dan masukan dapat disampaikan secara daring melalui:  
Gunung Merapi

- Facebook : BTN Gunung Merapi
- Instagram : btn\_gn\_merapi
- Twitter/X : @btngunungmerapi
- Tiktok : @btng.merapi
- Youtube : Taman Nasional Gunung Merapi
- Website : <https://tngmerapi.id/>
- Email : [tngm\\_jogja@yahoo.com](mailto:tngm_jogja@yahoo.com)
- Call Center Pengaduan : 081 555 777 002