



Dinas Sosial

Komplek Perkantoran Pemda Bener Meriah, Bukit, Redelong 24581 082277717735

<https://dinsos.benermeriahkab.go.id>

Pemerintah Kab. Bener Meriah / Dinas Sosial

Standar Pelayanan Rekomendasi Kartu Indonesia Pintar (KIP)

No. SK : 188.45/39/SK/DINSOS/2024

Persyaratan

1. Foto Copy KTP Kabupaten Bener Meriah yang masih berlaku
2. Foto Copy KK
3. Terdaftar dalam Data Terpadu Kesejahteraan Sosial

Sistem, Mekanisme dan Prosedur

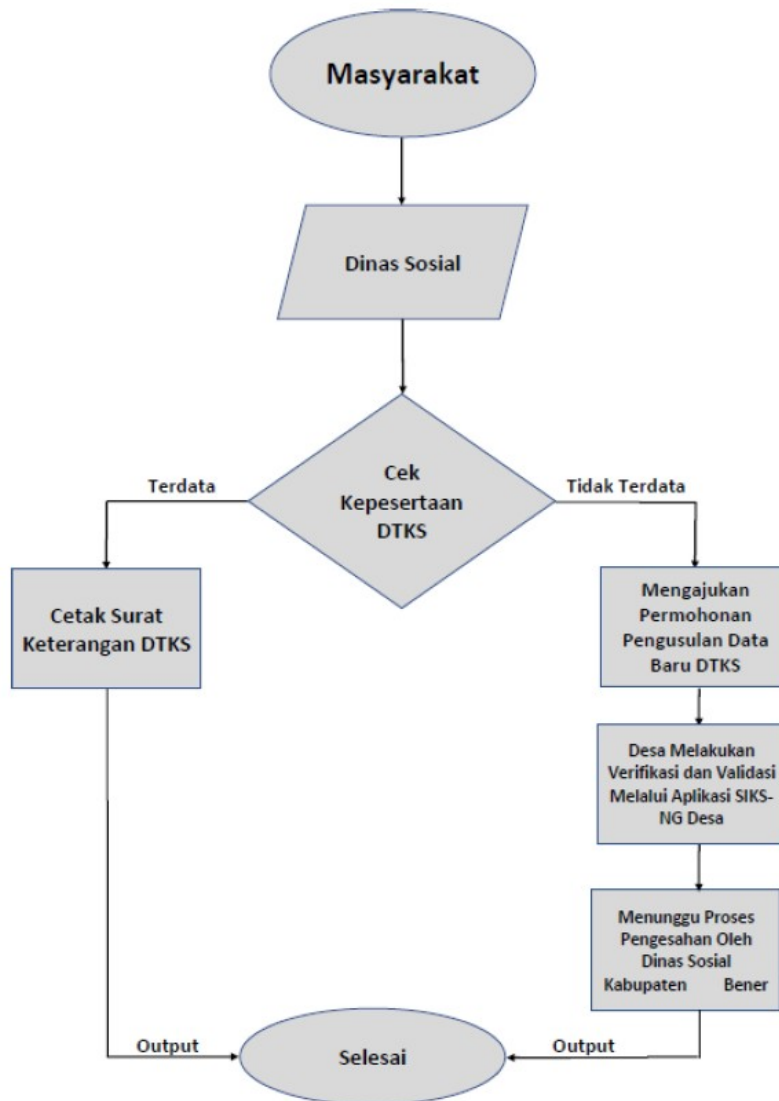


Dinas Sosial

Komplek Perkantoran Pemda Bener Meriah, Bukit, Redelong 24581 082277717735

<https://dinsos.benermeriahkab.go.id>

Pemerintah Kab. Bener Meriah / Dinas Sosial



1. Petugas melakukan pengecekan KTP/KK pada Aplikasi SIKS-NG Kabupaten Bener Meriah
2. Jika terdata pada Data DTKS dicetak Surat Keterangan DTKS yang akan diserahkan ke Sekolah atau Universitas untuk dilakukan Pembuatan Kartu Indonesia Pintar (KIP)
3. Jika tidak terdata pada Data DTKS warga disarankan ke Desa/ Kelurahan untuk diusulkan masuk dalam DTKS melalui aplikasi SIKS NG Desa sesuai prosedur berdasarkan hasil Musyawarah Desa/ Kelurahan

Waktu Penyelesaian

5 Menit

Biaya / Tarif



Dinas Sosial

Komplek Perkantoran Pemda Bener Meriah, Bukit, Redelong 24581 082277717735

<https://dinsos.benermeriahkab.go.id>

Pemerintah Kab. Bener Meriah / Dinas Sosial

Tidak dipungut biaya

Produk Pelayanan

1. Rekomendasi Kartu Indonesia Pintar (KIP)

Pengaduan Layanan

1. Pengaduan, saran dan masukan dapat dimasukkan langsung kedalam kotak saran atau dapat disampaikan secara tertulis melalui surat yang ditujukan kepada:

Kepala Dinas Sosial Kabupaten Bener Meriah

Jl. Komplek Perkantoran PEMDA - Serule kayu Redelong

C/q. Kasubbag Ketatausahaan dan Kepegawaian

2. Telepon/WA : 0813 6005 3729 / 0852 6002 4084

0852 6271 7504 / 0853 7315 7727

3. Website Pengaduan : www.dinsos.benermeriahkab.go.id

4. E-mail : dinsos@benermeriahkab.go.id

5. Laporan : Laporan SP4N

6. Facebook : [dinsosbenermeriah](https://www.facebook.com/dinsosbenermeriah)

7. Instagram : [dinsoskab.bm](https://www.instagram.com/dinsoskab.bm)