



## Kecamatan Plakat Tinggi

Jln. Raya Pangeran Pekik Nyaring Dusun V Desa Sidorahayu 30757 0000

[www.kecamatanplakattinggi-mubakab.id](http://www.kecamatanplakattinggi-mubakab.id)

Pemerintah Kab. Musi Banyuasin / Kecamatan Plakat Tinggi

# Surat Keterangan Izin Penelitian

No. SK : 003/KPTS/PT/I/2024

## Persyaratan

1. Surat Pengantar/Keterangan dari Lurah/Kepala Desa
2. Surat Pengantar/Keterangan dari Universitas/PT yang bersangkutan
3. Fotocopy KTP / KTM

## Sistem, Mekanisme dan Prosedur



## Kecamatan Plakat Tinggi

Jln. Raya Pangeran Pekik Nyaring Dusun V Desa Sidorahayu 30757 0000

[www.kecamatanplakattinggi-mubakab.id](http://www.kecamatanplakattinggi-mubakab.id)

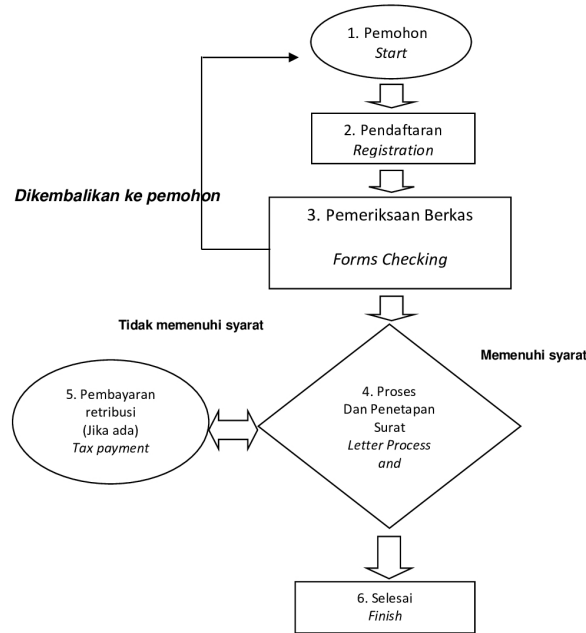
Pemerintah Kab. Musi Banyuasin / Kecamatan Plakat Tinggi



### PEMERINTAH KABUPATEN MUSI BANYUASIN KECAMATAN PLAKAT TINGGI

Alamat : Jalan Raya Pangeran Pekik Nyaring Dusun V Desa Sidorahayu  
Website : [www.kecamatanplakattinggi-mubakab.id](http://www.kecamatanplakattinggi-mubakab.id)

#### PROSEDUR PELAYANAN SURAT KETERANGAN IZIN PENELITIAN LICENSE SERVICES PROCEDURE



## Waktu Penyelesaian



## Kecamatan Plakat Tinggi

Jln. Raya Pangeran Pekik Nyaring Dusun V Desa Sidorahayu 30757 0000

[www.kecamatanplakatinggi-mubakab.id](http://www.kecamatanplakatinggi-mubakab.id)

Pemerintah Kab. Musi Banyuasin / Kecamatan Plakat Tinggi

45 Menit

Apabila Camat tidak ada ditempat atau sedang melakukan perjalanan dinas, waktu penyelesaian bisa terselesaikan lebih kurang 2 hari.

### Biaya / Tarif

Tidak dipungut biaya

### Produk Pelayanan

1. Surat Keterangan Izin Penelitian

### Pengaduan Layanan

1. Datang Langsung Ke Kantor Camat Alamat Jalan Raya Pangeran Pekik Nyaring Dusun V Desa Sidorahayu
2. Melalui Kotak saran/aduan Kuesioner Indeks Kepuasan Masyarakat (IKM)