



## RUMAH SAKIT UMUM DAERAH ASEMBAGUS

Jl. Raya Situbondo Banyuwangi 68373 083117353125

[www.rsudasembagus.go.id](http://www.rsudasembagus.go.id)

Pemerintah Kab. Situbondo / RUMAH SAKIT UMUM DAERAH ASEMBAGUS

# Pelayanan Neonatal Insentif Care Unit (NICU)

No. SK : 440/706.2/431.302.6/2024

## Persyaratan

1. Bayi umur 0 – 28 hari
2. Bayi premature dengan berat badan kurang dari 2000 gram
3. Bayi yang memerlukan incubator
4. Bayi hiperbilirubin
5. Bayi dengan masalah pernafasan ringan (RDS, Asfiksia ringan)
6. Bayi dengan masalah Gastrointestinal ringan (Vomitus, GE)
7. Bayi yang memerlukan infus intravena dan nutrisi Parenteral
8. Bayi pasca perawatan NICU
9. Bayi yang masih butuh terapi oksigen
10. Bayi dengan ibu yang menderita Diabetes Melitus, PEB, KPD

## Sistem, Mekanisme dan Prosedur



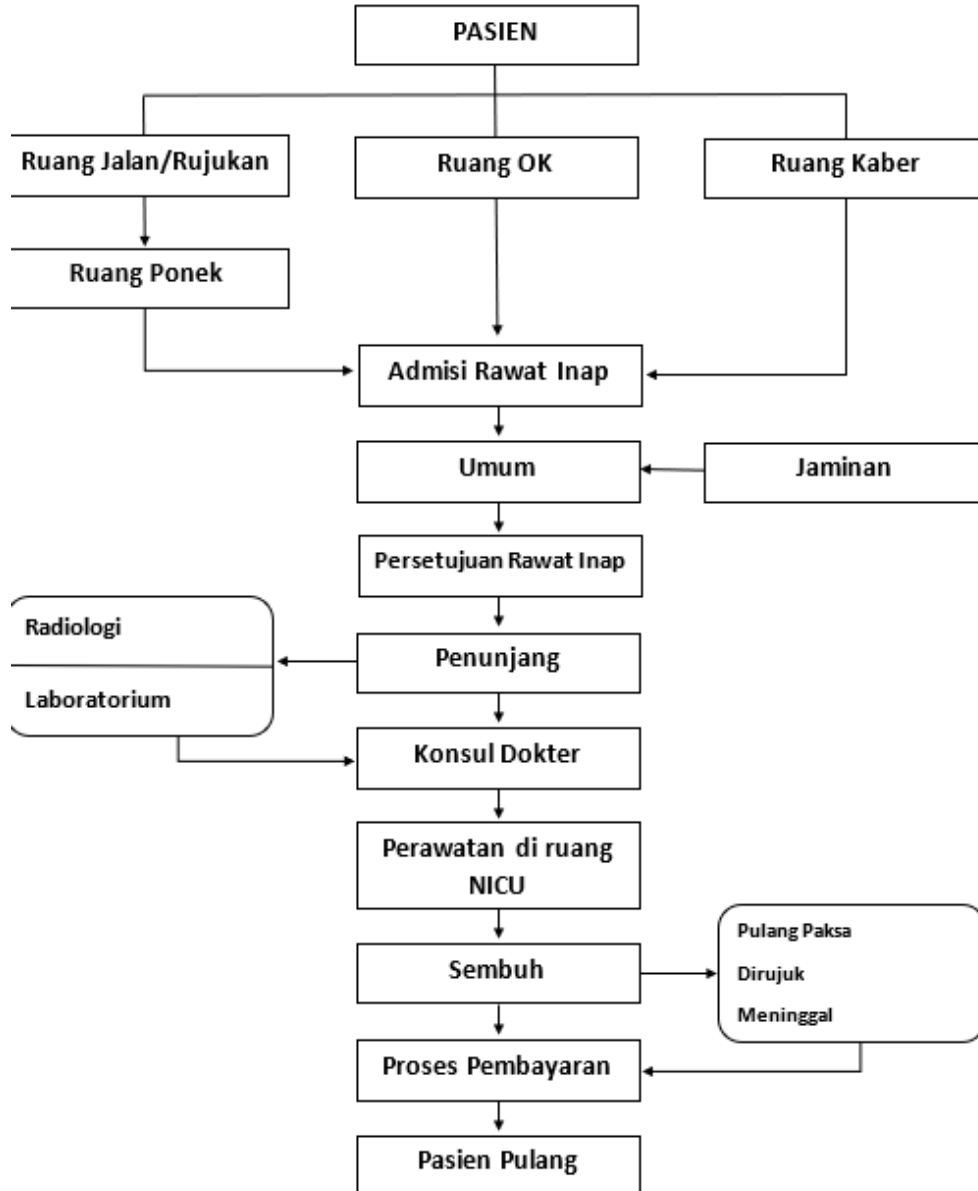
# RUMAH SAKIT UMUM DAERAH ASEMBAGUS

Jl. Raya Situbondo Banyuwangi 68373 083117353125

[www.rsudasembagus.go.id](http://www.rsudasembagus.go.id)

Pemerintah Kab. Situbondo / RUMAH SAKIT UMUM DAERAH ASEMBAGUS

## ALUR MASUK PASIEN NICU



1. Pasien memenuhi kriteria masuk ruang Nicu
2. Dokter yang merawat atau dokter bagian mengkonsulkan pada dokter DPJP ruang NICU.
3. Yang berhak memilih pasien sesuai kriteria masuk NICU adalah dokter DPJP ruang NICU.
4. Apabila dokter DPJP ruang NICU sudah ACC maka konfirmasi adanya kamar di ruang NICU.
5. Perawat NICU menerima pasien apabila sudah ada ACC dari dokter DPJP ruang NICU.
6. Pasien yang masuk ruang NICU harus sudah dilengkapi: a. Informat concent masuk ruang NICU (untuk pasien umum disebutkan biaya perawatan di NICU). b. Pemeriksaan penunjang (laboratorium, foto rogent).
7. Pengantar ke ruang NICU adalah perawat bagian.



## RUMAH SAKIT UMUM DAERAH ASEMBAGUS

Jl. Raya Situbondo Banyuwangi 68373 083117353125

[www.rsudasembagus.go.id](http://www.rsudasembagus.go.id)

Pemerintah Kab. Situbondo / RUMAH SAKIT UMUM DAERAH ASEMBAGUS

### Waktu Penyelesaian

30 Menit

Petugas ruangan/IGD menghubungi ruang NICU untuk memesan tempat dan memberi keterangan diagnosa penyakit, umur, keadaan umum, kesadaran pasien dan therapy beserta laboratorium dan tindakan yang telah dilakukan

### Biaya / Tarif

Tidak dipungut biaya

Biaya tindakan sesuai dnengan peraturan daerah kab. Situbondo no 7 tahun 2023, tentang pajak daerah dan retribusi daerah untuk pasien bpjs/sehati sesuai peraturan yang berlaku.

### Produk Pelayanan

1. Pelayanan Neonatal Care Unit ( NICU )

### Pengaduan Layanan

Pengaduan langsung : dilakukan melalui Tim Penanganan Pengaduan RSUD Asembagus.

Pengaduan tidak langsung melalui WA (082137307038),

Pengaduan melalui kotak saran.

Pengaduan melalui kotak kepuasan pelanggan pasien rawat inap dan rawat jalan.