



RUMAH SAKIT UMUM DAERAH ASEMBAGUS

Jl. Raya Situbondo Banyuwangi 68373 083117353125

www.rsudasembagus.go.id

Pemerintah Kab. Situbondo / RUMAH SAKIT UMUM DAERAH ASEMBAGUS

Pelayanan Pediatric Intensif Care Unit (PICU)

No. SK : 440/706.2/431.302.6/2024

Persyaratan

1. pasien sakit Kritis, tidak stabil yang memerlukan perawatan intensif
2. pasien butuh dukungan bantuan ventilasi dan alat bantu supportive organ

Sistem, Mekanisme dan Prosedur

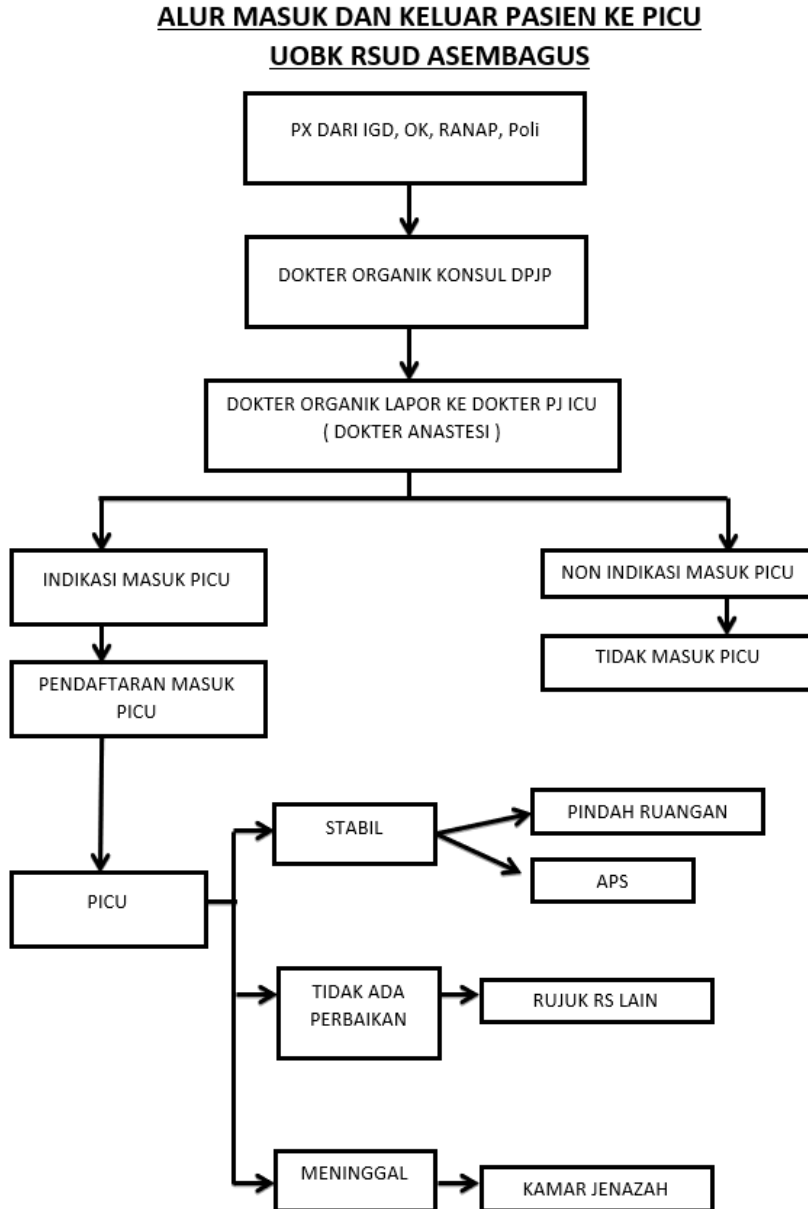


RUMAH SAKIT UMUM DAERAH ASEMBAGUS

Jl. Raya Situbondo Banyuwangi 68373 083117353125

www.rsudasembagus.go.id

Pemerintah Kab. Situbondo / RUMAH SAKIT UMUM DAERAH ASEMBAGUS



1. Semua pasien yang masuk ruang PICU harus sesuai kriteria pasien masuk PICU.
2. Petugas ruang PICU menyiapkan tempat dan alatalat yang memungkinkan akan dipakai oleh pasien
3. Pasien diterima di ruang PICU dengan kelengkapan identitas pasien dari petugas yang mengoperkan dan mengklarifikasi kebenarannya kepada keluarga pasien itu sendiri, dengan tujuan memperoleh data awal dan sudah terjalin komunikasi antara petugas dan pasien.
4. Melakukan inform consent kepada pasien atau keluarga pasien tentang keadaan umum pasien dan tindakan yang akan dilakukan setelah pasien masuk ruang PICU dan diidentifikasi oleh petugas PICU
5. Melakukan penandatanganan persetujuan tindakan apabila pasien memerlukan tindakan, setelah mendapatkan penjelasan dan efek samping/resiko potensial dari tindakan yang akan dilakukan
6. Memberikan terapi berkelanjutan sesuai kondisi pasien saat masuk ruang PICU.



RUMAH SAKIT UMUM DAERAH ASEMBAGUS

Jl. Raya Situbondo Banyuwangi 68373 083117353125

www.rsudasembagus.go.id

Pemerintah Kab. Situbondo / RUMAH SAKIT UMUM DAERAH ASEMBAGUS

Waktu Penyelesaian

30 Menit

Petugas ruangan/IGD menghubungi ruang PICU untuk memesan tempat dan memberi keterangan diagnosa penyakit, umur, keadaan umum, kesadaran pasien dan therapy beserta laboratorium dan tindakan yang telah dilakukan

Biaya / Tarif

Tidak dipungut biaya

Biaya tindakan sesuai dnengan peraturan daerah kab. Situbondo no 7 tahun 2023, tentang pajak daerah dan retribusi daerah untuk pasien bpjs/sehati sesuai peraturan yang berlaku.

Produk Pelayanan

1. Pelayanan Pediatric Intensive Care Unit (PICU)

Pengaduan Layanan

Pengaduan langsung : dilakukan melalui Tim Penanganan Pengaduan RSUD Asembagus.

Pengaduan tidak langsung melalui WA (082137307038),

Pengaduan melalui kotak saran.

Pengaduan melalui kotak kepuasan pelanggan pasien rawat inap dan rawat jalan.