



## RUMAH SAKIT UMUM DAERAH ASEMBAGUS

Jl. Raya Situbondo Banyuwangi 68373 083117353125

[www.rsudasembagus.go.id](http://www.rsudasembagus.go.id)

Pemerintah Kab. Situbondo / RUMAH SAKIT UMUM DAERAH ASEMBAGUS

### Igd / Ponek

No. SK : 440/706.2/431.302.6/2024

#### Persyaratan

1. Mendaftar

#### Sistem, Mekanisme dan Prosedur



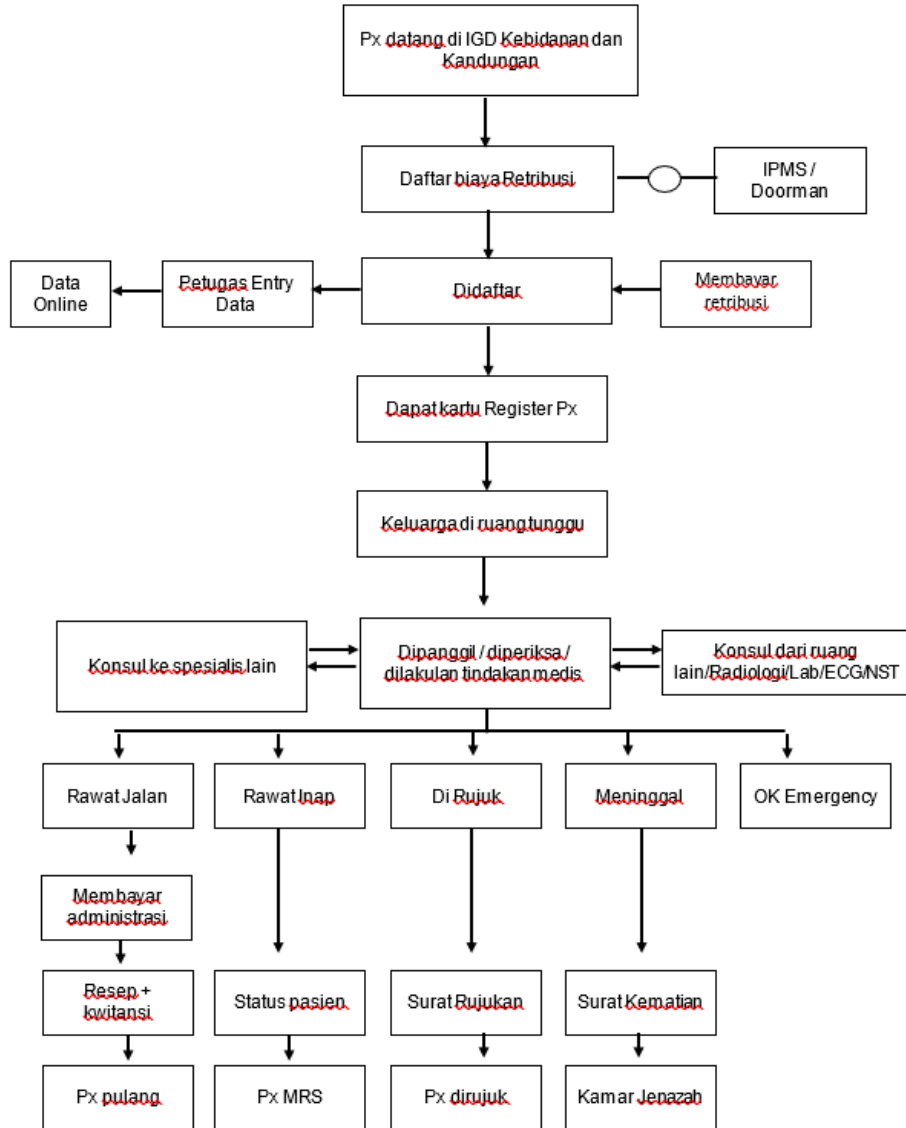
# RUMAH SAKIT UMUM DAERAH ASEMBAGUS

Jl. Raya Situbondo Banyuwangi 68373 083117353125

[www.rsudasembagus.go.id](http://www.rsudasembagus.go.id)

Pemerintah Kab. Situbondo / RUMAH SAKIT UMUM DAERAH ASEMBAGUS

## BAGAN ALUR PELAYANAN IGD KEBIDANAN DAN KANDUNGAN



1. Pasien beserta keluarga masuk melalui pintu utama, disambut oleh doorman/IPMS/Petugas.
2. Bila pasien tidak bisa berjalan, tersedia kursi roda atau brankart dan petugas siap membantu ke ruang bersalin/IGD kebidanan dan kandungan tanpa dipungut biaya.
3. Pasien/keluarga mendaftarkan dan membayar retribusi, beserta rekam medis IGD.
4. Pasien dimasukkan ke IGD kebidanan kandungan untuk dilakukan : ? Anamnesis ? Pemeriksaan Umum dan fisik ? Tindakan medis ? Bila diperlukan konsul/periksa laborat/radiologi ? Pasien bisa pulang dan dapat resep ? Pasien bisa rawat inap sesuai kasus ? Pasien bisa dipindah ke ruang lain sesuai kasus misal : • Kamar Operasi • Ruang Bersalin • Ruang mawar (Nifas) ? Pasien yang bersalin, bayi aterm Apgar Skore 7-10, 2 jam setelah melahirkan alih rawat gabung. ? Pasien yang bersalin normal tetapi bayi abnormal, bayi dikirim ke ruang IGD Neonatal dan ibu bisa rawat inap.

Informasi pelayanan publik ini diambil dari [sippn.menpan.go.id](http://sippn.menpan.go.id) pada Kamis, 18 Jul 2024 pukul 04:41. Klik [di sini](#) untuk melihat halaman asli.

5. Pasien yang konsul membawa hasil konsul/laborat/radiologi kembali ke IGD Kebidanan dan Kandungan



## RUMAH SAKIT UMUM DAERAH ASEMBAGUS

Jl. Raya Situbondo Banyuwangi 68373 083117353125

[www.rsudasembagus.go.id](http://www.rsudasembagus.go.id)

Pemerintah Kab. Situbondo / RUMAH SAKIT UMUM DAERAH ASEMBAGUS

### Waktu Penyelesaian

30 Menit

Pasien Datang Ke IGD/ Ponok menyampaikan Keluhan pada Dokter atau Petugas IGD/ Ponok. Dokter atau Petugas melakukan Anamnese, Pemeriksaan Fisik dan Pemeriksaan Penunjang. Dokter memutuskan untuk Perawatan selanjutnya.

### Biaya / Tarif

Tidak dipungut biaya

Biaya tindakan sesuai dnengan peraturan daerah kab. Situbondo no 7 tahun 2023, tentang pajak daerah dan retribusi daerah untuk pasien bpjs/sehati sesuai peraturan yang berlaku.

### Produk Pelayanan

1. Pasien mendapatkan penjelasan tentang penyakitnya dan mendapat resep obat

### Pengaduan Layanan

Pengaduan langsung : dilakukan melalui Tim Penanganan Pengaduan RSUD Asembagus.

Pengaduan tidak langsung melalui WA (082137307038),

Pengaduan melalui kotak saran.

Pengaduan melalui kotak kepuasan pelanggan pasien rawat inap dan rawat jalan