



## Puskesmas Pamulihan

JL. PAKENJENG DS. PAKENJENG KECAMATAN PAMULIHAN 44168 085223229236

-

Pemerintah Kab. Garut / Dinas Kesehatan / Puskesmas Pamulihan

## Pelayanan Persalinan ( PONED )

No. SK : 074/SK/KA-PKM.PML/I/ 2024

### Persyaratan

1. Membawa Fotocopy KTP/KK
2. Membawa Kartu Kunjungan Bagi Pasien Lama
3. Membawa kartu BPJS

### Sistem, Mekanisme dan Prosedur

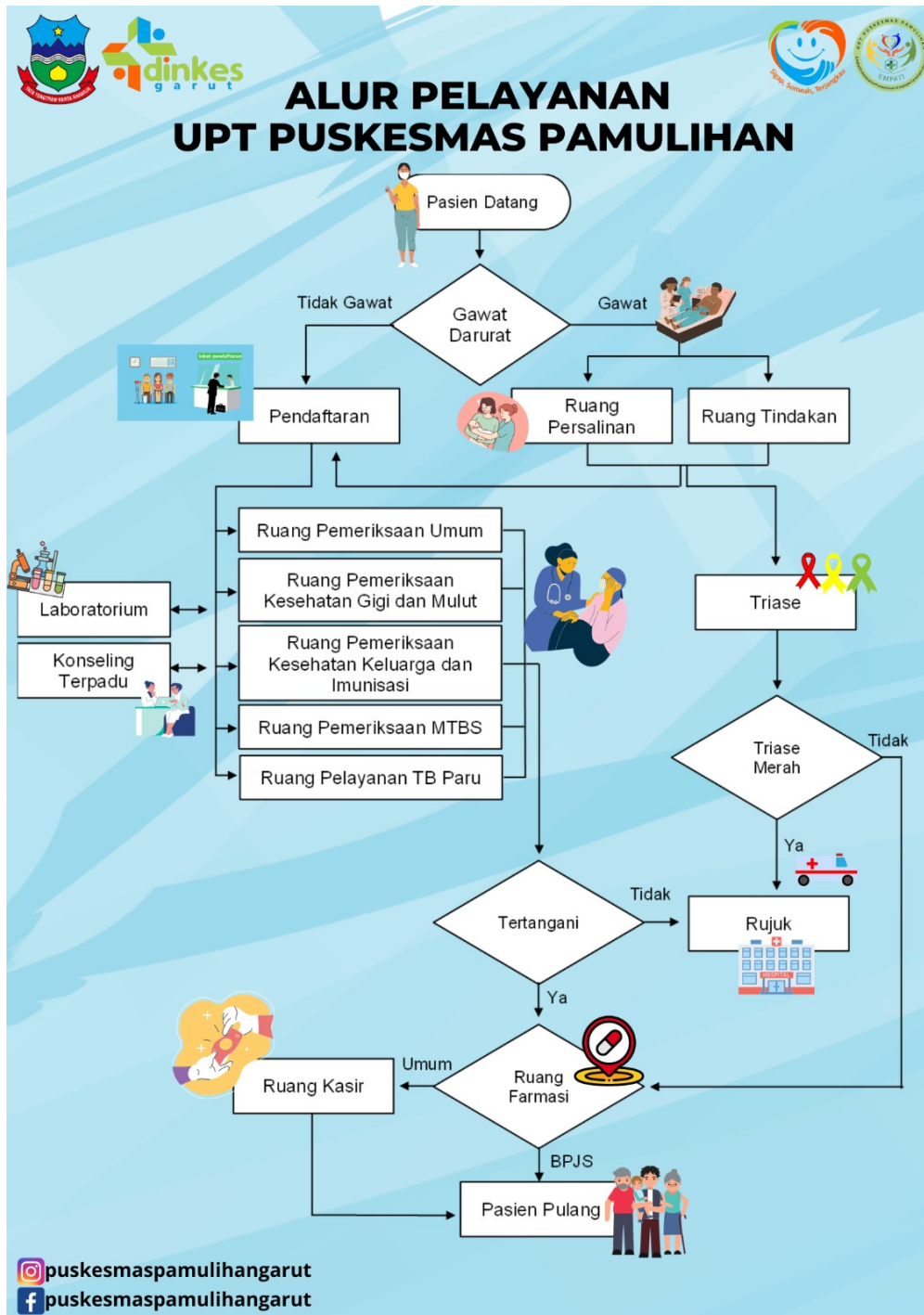


# Puskesmas Pamulihan

JL. PAKENJENG DS. PAKENJENG KECAMATAN PAMULIHAN 44168 085223229236

-

Pemerintah Kab. Garut / Dinas Kesehatan / Puskesmas Pamulihan



## Waktu Penyelesaian

0

Waktu Pelayanan disesuaikan dengan Kasus



## Puskesmas Pamulihan

JL. PAKENJENG DS. PAKENJENG KECAMATAN PAMULIHAN 44168 085223229236

-

Pemerintah Kab. Garut / Dinas Kesehatan / Puskesmas Pamulihan

### Biaya / Tarif

Tidak dipungut biaya

- a. Bagi peserta BPJS tidak dipungut Biaya
- b. Bagi pasien Umum dikenakan tarif sesuai Peraturan daerah no 8 tahun 2003 tentang Pajak Daerah dan Retribusi Daerah

### Produk Pelayanan

1. Pelayanan PONED

### Pengaduan Layanan

- a. Petugas Pengaduan : Cipi Herdiana, AMK
- b. Kotak Saran
- c. Email pkm : pkmpamulihangrt@gmail.com
- d. IG dan FB :@pkmpamulihangrut