



## Puskesmas Pamulihan

JL. PAKENJENG DS. PAKENJENG KECAMATAN PAMULIHAN 44168 085223229236

-

Pemerintah Kab. Garut / Dinas Kesehatan / Puskesmas Pamulihan

## Pelayanan Farmasi

No. SK : 074/SK/KA-PKM.PML/I/ 2024

### Persyaratan

1. Membawa Fotocopy KTP/KK
2. Membawa Kartu Kunjungan Bagi Pasien Lama
3. Membawa kartu BPJS

### Sistem, Mekanisme dan Prosedur

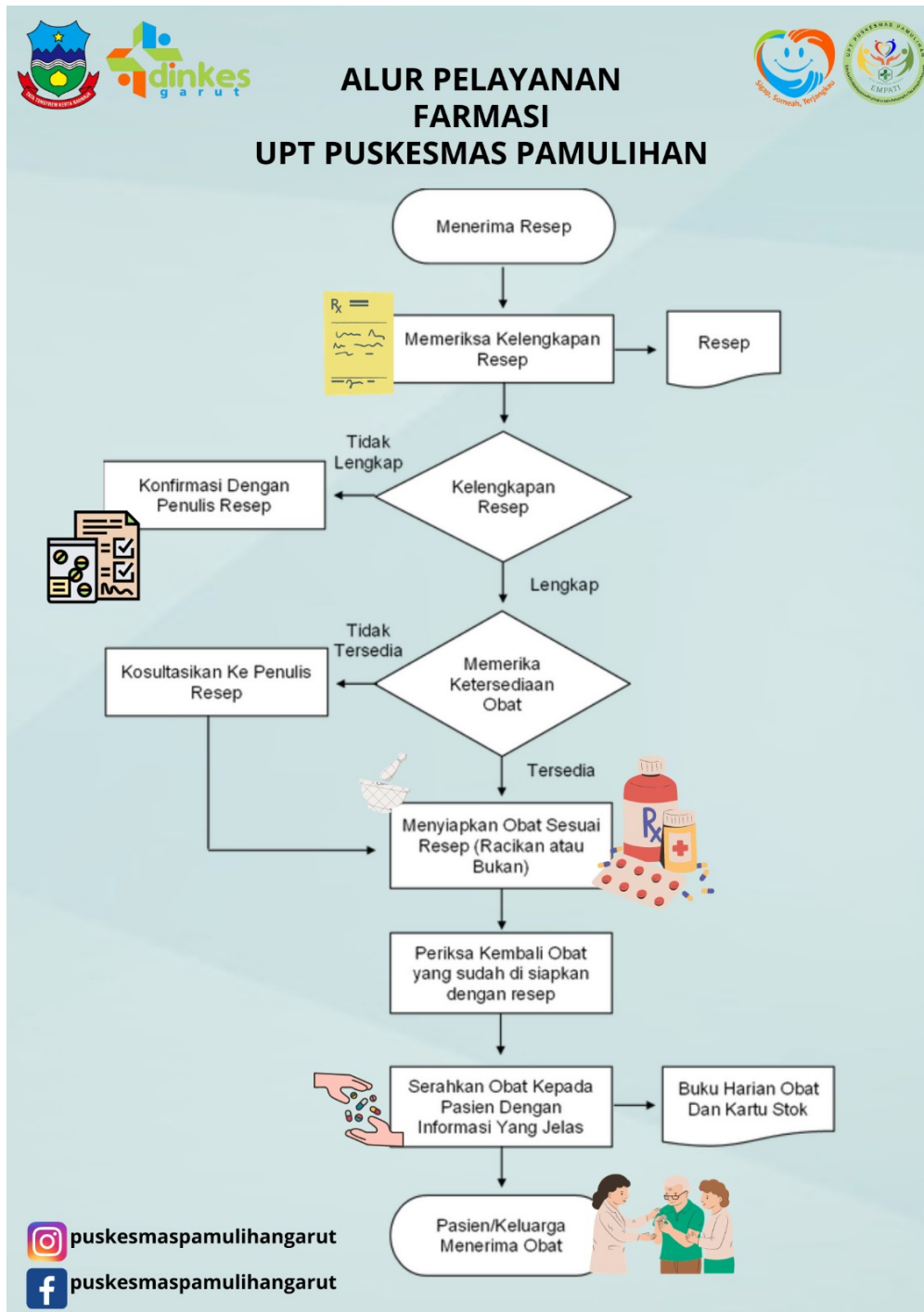


# Puskesmas Pamulihan

JL. PAKENJENG DS. PAKENJENG KECAMATAN PAMULIHAN 44168 085223229236

-

Pemerintah Kab. Garut / Dinas Kesehatan / Puskesmas Pamulihan



## Waktu Penyelesaian

7 Menit

## Biaya / Tarif



## Puskesmas Pamulihan

JL. PAKENJENG DS. PAKENJENG KECAMATAN PAMULIHAN 44168 085223229236

-

Pemerintah Kab. Garut / Dinas Kesehatan / Puskesmas Pamulihan

Tidak dipungut biaya

- a. Bagi Peserta BPJS tidak dipungut Biaya
- b. Bagi Pasien Umum dikenakan biaya sesuai Peraturan daerah no 8 tahun 2023 tentang Pajak daerah dan Retribusi Daerah

### Produk Pelayanan

1. Pelayanan Farmasi

### Pengaduan Layanan

- a. Petugas Pengaduan : Cipi Herdiana, AMK
- b. Kotak Saran
- c. Email pkm : pkmpamulihangrt@gmail.com
- d. IG dan FB :@pkmpamulihangrut