



Kecamatan Plakat Tinggi

Jln. Raya Pangeran Pekik Nyaring Dusun V Desa Sidorahayu 30757 0000

www.kecamatanplakatinggi-mubakab.id

Pemerintah Kab. Musi Banyuasin / Kecamatan Plakat Tinggi

Surat Pengantar Pindah

No. SK : 003/KPTS/PT/I/2024

Persyaratan

1. Surat Pengantar Pindah dari Lurah/Kepala Desa
2. Fotocopy Kartu Tanda Penduduk (KTP)
3. Fotocopy Kartu Keluarga (KK)
4. Pas Photo 3x4 = 4 Lembar

Sistem, Mekanisme dan Prosedur



Kecamatan Plakat Tinggi

Jln. Raya Pangeran Pekik Nyaring Dusun V Desa Sidorahayu 30757 0000

www.kecamatanplakattinggi-mubakab.id

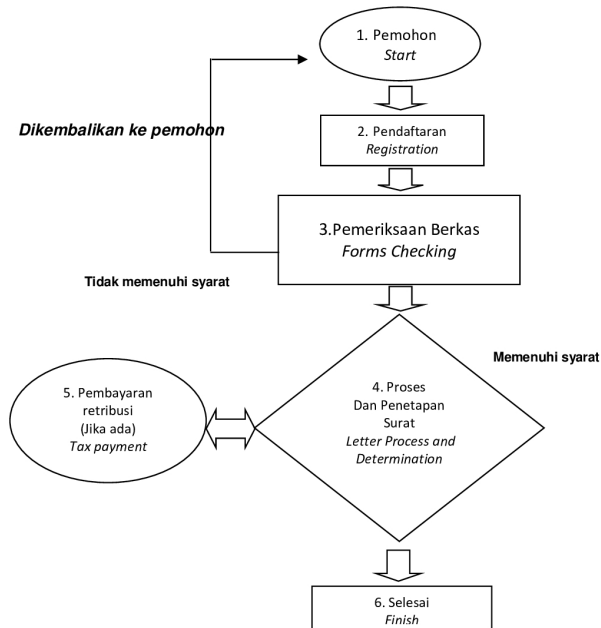
Pemerintah Kab. Musi Banyuasin / Kecamatan Plakat Tinggi



PEMERINTAH KABUPATEN MUSI BANYUASIN KECAMATAN PLAKAT TINGGI

Alamat : Jalan Raya Pangeran Pekik Nyaring Dusun V Desa Sidorahayu
Website : www.kecamatanplakattinggi-mubakab.id

PROSEDUR PELAYANAN SURAT PINDAH LICENSE SERVICES PROCEDURE



Waktu Penyelesaian



Kecamatan Plakat Tinggi

Jln. Raya Pangeran Pekik Nyaring Dusun V Desa Sidorahayu 30757 0000

www.kecamatanplakatinggi-mubakab.id

Pemerintah Kab. Musi Banyuasin / Kecamatan Plakat Tinggi

45 Menit

Apabila Jaringan Error/Mati Lampu waktu penyelesaian akan membutuhkan waktu 1 atau 2 hari

Biaya / Tarif

Tidak dipungut biaya

Produk Pelayanan

1. Surat Pindah

Pengaduan Layanan

1. Datang Langsung ke Kantor Camat Alamat Jalan Raya Pangeran Pekik Nyaring Dusun V Desa Sidorahayu
2. Kotak saran/aduan
3. Kuesioner Indeks Kepuasan Masyarakat (IKM)