



Kecamatan Plakat Tinggi

Jln. Raya Pangeran Pekik Nyaring Dusun V Desa Sidorahayu 30757 0000

www.kecamatanplakattinggi-mubakab.id

Pemerintah Kab. Musi Banyuasin / Kecamatan Plakat Tinggi

Pembuatan Kartu Keluarga (KK)

No. SK : 003/KPTS/PT/I/2024

Persyaratan

1. Surat Pengantar dari Lurah/Kepala Desa
2. Kartu Tanda Penduduk (KTP)
3. Kartu keluarga Lama
4. Buku Nikah Suami Istri (Bagi yang baru menikah)
5. Surat Pertanggungjawaban Mutlak (SPTJM) materai 10.000 bagi yang belum memiliki Buku Nikah

Sistem, Mekanisme dan Prosedur



Kecamatan Plakat Tinggi

Jln. Raya Pangeran Pekik Nyaring Dusun V Desa Sidorahayu 30757 0000

www.kecamatanplakattinggi-mubakab.id

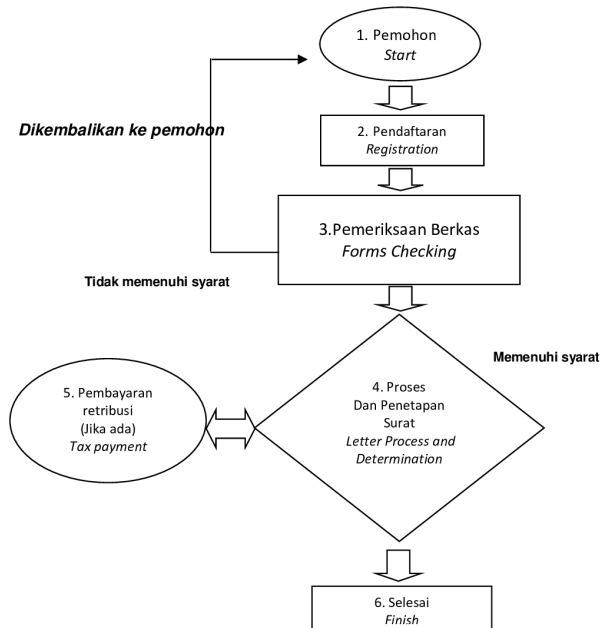
Pemerintah Kab. Musi Banyuasin / Kecamatan Plakat Tinggi



PEMERINTAH KABUPATEN MUSI BANYUASIN KECAMATAN PLAKAT TINGGI

Alamat : Jalan Raya Pangeran Pekik Nyaring Dusun V Desa Sidorahayu
Website : www.kecamatanplakattinggi-mubakab.id

PROSEDUR PELAYANAN PEMBUATAN KARTU KELUARGA (KK) LICENSE SERVICES PROCEDURE



Waktu Penyelesaian



Kecamatan Plakat Tinggi

Jln. Raya Pangeran Pekik Nyaring Dusun V Desa Sidorahayu 30757 0000

www.kecamatanplakattinggi-mubakab.id

Pemerintah Kab. Musi Banyuasin / Kecamatan Plakat Tinggi

45 Menit

Apabila Jaringan Error/atau mati lampu, penyelesaian bisa lebih kurang 1 atau 2 hari

Biaya / Tarif

Tidak dipungut biaya

Produk Pelayanan

1. Kartu Keluarga (KK)

Pengaduan Layanan

1. Jalan Raya Pangeran Pekik Nyaring Dusun V Desa Sidorahayu
2. Kotak saran/aduan
3. Kuesioner Indeks Kepuasan Masyarakat (IKM)