



## Kecamatan Plakat Tinggi

Jln. Raya Pangeran Pekik Nyaring Dusun V Desa Sidorahayu 30757 0000

[www.kecamatanplakattinggi-mubakab.id](http://www.kecamatanplakattinggi-mubakab.id)

Pemerintah Kab. Musi Banyuasin / Kecamatan Plakat Tinggi

# Surat Pengantar Asuransi Kematian

No. SK : 003/KPTS/PT/I/2024

## Persyaratan

1. Surat Keterangan Kematian dari Lurah/kepala Desa
2. Surat Keterangan penguburan dari Lurah/Kepala Desa
3. Surat Keterangan/Pernyataan Ahli Waris
4. Asli dan Fotocopy KTP Ahli Waris dan KTP yang meninggal
5. Surat Pengantar dari Lurah/Kepala Desa
6. Asli dan Fotocopy KK Ahli Waris dan KK yang meninggal

## Sistem, Mekanisme dan Prosedur



## Kecamatan Plakat Tinggi

Jln. Raya Pangeran Pekik Nyaring Dusun V Desa Sidorahayu 30757 0000

[www.kecamatanplakattinggi-mubakab.id](http://www.kecamatanplakattinggi-mubakab.id)

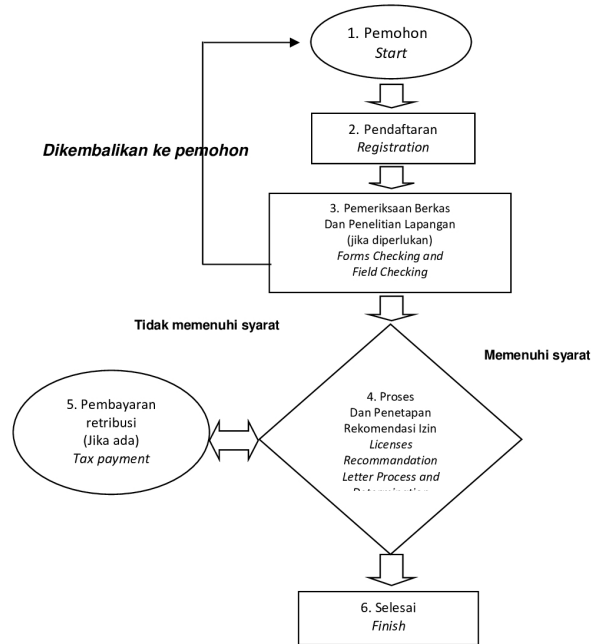
Pemerintah Kab. Musi Banyuasin / Kecamatan Plakat Tinggi



### PEMERINTAH KABUPATEN MUSI BANYUASIN KECAMATAN PLAKAT TINGGI

Alamat : Jalan Raya Pangeran Pekik Nyaring Dusun V Desa Sidorahayu  
Website : [www.kecamatanplakattinggi-mubakab.id](http://www.kecamatanplakattinggi-mubakab.id)

#### PROSEDUR PELAYANAN PENGANTAR ASURANSI KEMATIAN LICENSE SERVICES PROCEDURE



## Waktu Penyelesaian



## Kecamatan Plakat Tinggi

Jln. Raya Pangeran Pekik Nyaring Dusun V Desa Sidorahayu 30757 0000

[www.kecamatanplakatinggi-mubakab.id](http://www.kecamatanplakatinggi-mubakab.id)

Pemerintah Kab. Musi Banyuasin / Kecamatan Plakat Tinggi

45 Menit

Apabila Kepala OPD (CAMAT) tidak ada di tempat, maka penyelesaian berkas/Penandatanganan Berkas bisa memakan waktu 1 atau 2 Hari.

### Biaya / Tarif

Tidak dipungut biaya

### Produk Pelayanan

1. Surat Pengantar Asuransi Kematian

### Pengaduan Layanan

1. Datang Langsung Ke Kantor Camat alamat Jalan Raya Pangeran Pekik Nyaring Dusun V Desa Sidorahayu
2. Kotak saran/aduan
3. Kuesioner Indeks Kepuasan Masyarakat (IKM)