



## Kecamatan Plakat Tinggi

Jln. Raya Pangeran Pekik Nyaring Dusun V Desa Sidorahayu 30757 0000

[www.kecamatanplakattinggi-mubakab.id](http://www.kecamatanplakattinggi-mubakab.id)

Pemerintah Kab. Musi Banyuasin / Kecamatan Plakat Tinggi

# Penerbitan Surat Rekomendasi Izin Mendirikan Bangunan (IMB)

No. SK : 003/KPTS/PT/I/2024

## Persyaratan

1. Surat Permohonan IMB yang disetujui Lurah/Kades
2. Fotocopy Surat Keterangan Tanah yang dilegalisir
3. Fotocopy Luna PBB
4. Gambar/Sket Lokasi
5. Surat Persetujuan Tetangga (Materai 10.000)
6. Foto Akta Perusahaan
7. Foto Copy KTP dan KK

## Sistem, Mekanisme dan Prosedur



## Kecamatan Plakat Tinggi

Jln. Raya Pangeran Pekik Nyaring Dusun V Desa Sidorahayu 30757 0000

[www.kecamatanplakattinggi-mubakab.id](http://www.kecamatanplakattinggi-mubakab.id)

Pemerintah Kab. Musi Banyuasin / Kecamatan Plakat Tinggi

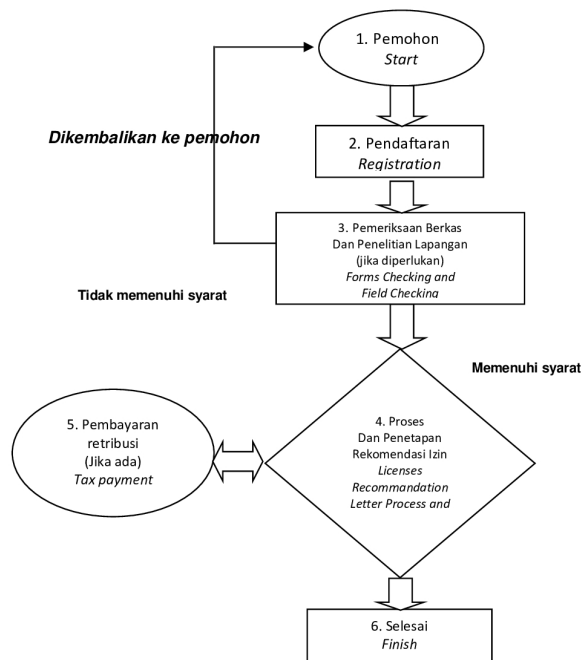


### PEMERINTAH KABUPATEN MUSI BANYUASIN KECAMATAN PLAKAT TINGGI

Alamat : Jalan Raya Pangeran Pekik Nyaring Dusun V Desa Sidorahayu  
Website : [www.kecamatanplakattinggi-mubakab.id](http://www.kecamatanplakattinggi-mubakab.id)

#### PROSEDUR PELAYANAN PENERBITAN SURAT REKOMENDASI IZIN MENDIRIKAN BANGUNAN

LICENSE SERVICES PROCEDURE



**Waktu Penyelesaian**



## Kecamatan Plakat Tinggi

Jln. Raya Pangeran Pekik Nyaring Dusun V Desa Sidorahayu 30757 0000

[www.kecamatanplakatinggi-mubakab.id](http://www.kecamatanplakatinggi-mubakab.id)

Pemerintah Kab. Musi Banyuasin / Kecamatan Plakat Tinggi

45 Menit

Apabila Kepala OPD (CAMAT) tidak ada tempat, maka penyelesaian Surat Rekomendasi Izin Mendirikan Bangunan tidak bisa selesai tepat waktu.

### Biaya / Tarif

Tidak dipungut biaya

### Produk Pelayanan

1. Surat Rekomendasi Izin Mendirikan Bangunan (IMB)

### Pengaduan Layanan

1. Datang langsung atau Surat ke Kantor Camat Plakat Tinggi di Jalan Raya Pangeran Pekik Nyaring Dusun V Desa Sidorahayu.
2. Kotak saran/aduan
3. Kuesioner Indeks Kepuasan Masyarakat (IKM)