



## Puskesmas Bojongloa

Jalan raya Garut Tasik Km 14 Desa Sukamaju Kecamatan Cilawu KABUPATEN Garut 44181  
085294032750

[puskesmasojongloa.garutkab.go.id](http://puskesmasojongloa.garutkab.go.id)

Pemerintah Kab. Garut / Dinas Kesehatan / Puskesmas Bojongloa

# Pelayanan Ruang Kesehatan Ibu dan Anak- Keluarga Berencana

No. SK : KS.08.02/005/SK/PKM.BJL/2023

## Persyaratan

1. Kartu identitas ( Foto Copy KTP, KK, Kartu Jaminan Kesehatan bagi yang memiliki) Terdaftar dalam aplikasi e-puskesmas Membawa Buku KIA Membawa kartu KB

## Sistem, Mekanisme dan Prosedur



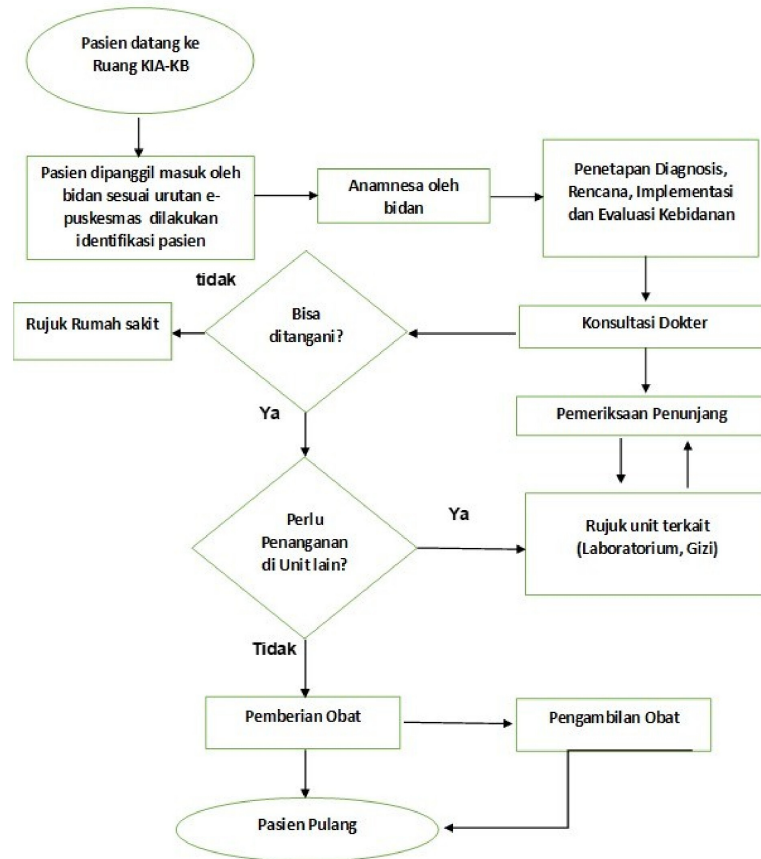
## Puskesmas Bojongloa

Jalan raya Garut Tasik Km 14 Desa Sukamaju Kecamatan Cilawu KABUPATEN Garut 44181

085294032750

[puskesmasojongloa.garutkab.go.id](http://puskesmasojongloa.garutkab.go.id)

Pemerintah Kab. Garut / Dinas Kesehatan / Puskesmas Bojongloa



1. Petugas memanggil pasien sesuai urutan e-puskesmas
2. Petugas mencatat data pasien pada kohort ibu / bayi
3. Petugas melakukan anamnesa kepada pasien
4. Petugas melakukan tindakan apabila diperlukan atas persetujuan pasien
5. Petugas mencatat hasil pemeriksaan, tindakan, dan diagnosa pasien pada aplikasi e-puskesmas dan buku KIA
6. Petugas menjelaskan hasil pemeriksaan dan kesimpulan diagnosa kepada pasien serta memberikan konseling pada pasien (bila diperlukan).
7. Pemberian resep obat (bila diperlukan)
8. Mempersilahkan pasien menuju ruang apotek



## Puskesmas Bojongloa

Jalan raya Garut Tasik Km 14 Desa Sukamaju Kecamatan Cilawu KABUPATEN Garut 44181

085294032750

[puskesmasojongloa.garutkab.go.id](http://puskesmasojongloa.garutkab.go.id)

Pemerintah Kab. Garut / Dinas Kesehatan / Puskesmas Bojongloa

### Waktu Penyelesaian

0

15 menit untuk pemeriksaan pelayanan KIA dan KB

### Biaya / Tarif

Tidak dipungut biaya

1. Pasien BPJS disesuaikan dengan tarif Permenkes Nomor 64 tahun 2016
2. Pasien Umum disesuaikan dengan tarif berdasarkan Peraturan Daerah No. 8 Tahun 2023

### Produk Pelayanan

1. Pemeriksaan Kehamilan ( ANC )
2. Post Natal Care ( PNC )
3. Pelayanan KB
4. Diagnosa pasien
5. Resep bila diperlukan
6. Rujukan bila diperlukan

### Pengaduan Layanan

1. Kotak saran
2. watshap